

ПАСПОРТ

доступности объекта социальной инфраструктуры Самарской области

Адрес объекта:

445146, Российская Федерация, Самарская область,
муниципальный район Ставропольский, сельское поселение
Хрящевка, село Хрящевка, ул. Полевая, д. 7/1.



2026 год



УТВЕРЖДАЮ:

И.о. директора ГБОУ лицей

с. Хрящевка

В.В. Кравченко

«26» февраля 2026 г.

**АНКЕТА
К ПАСПОРТУ ДОСТУПНОСТИ
ОБЪЕКТА СОЦИАЛЬНОЙ ИНФРАСТРУКТУРЫ**
(информация об объекте социальной инфраструктуры)

1. Общие сведения об объекте

1.1 Наименование (вид) объекта: Государственное бюджетное общеобразовательное учреждение Самарской области лицей (технологический) с. Хрящевка муниципального района Ставропольский (ГБОУ лицей с. Хрящевка)

1.2 Фактический адрес объекта: 445146, Российская Федерация, Самарская область, муниципальный район Ставропольский, сельское поселение Хрящевка, село Хрящевка, ул. Полевая, д. 7/1.

1.3 Сведения о размещении объекта:

отдельно стоящее 2-этажное здание, общая площадь - 4709 кв.м;

наличие прилегающего земельного участка (да, нет) - 18203 кв.м.

1.4. Год постройки здания - 1974 г., последнего капитального ремонта - 2008 г.

1.5. Дата предстоящих плановых ремонтных работ: текущего - 2026-2027 г., капитального - нет.

Сведения об организации, расположенной на объекте

1.6. Название организации (учреждения) (полное юридическое наименование согласно уставу, краткое наименование): Государственное бюджетное общеобразовательное учреждение Самарской области лицей (технологический) с. Хрящевка муниципального района Ставропольский (ГБОУ лицей с. Хрящевка).

1.7. Юридический адрес организации (учреждения): 445146, Российская Федерация, Самарская область, муниципальный район Ставропольский, сельское поселение Хрящевка, село Хрящевка, ул. Полевая, д. 7/1.

1.8. Основание для пользования объектом (оперативное управление, аренда, собственность, иное): оперативное управление.

1.9. Форма собственности (государственная, негосударственная): государственная.

1.10. Территориальная принадлежность (федеральная, региональная, муниципальная): региональная.

1.11. Вышестоящая организация (наименование): Министерство образования Самарской области.

1.12. Адрес вышестоящей организации, другие координаты: 443099 г. Самара, ул. А. Толстого, д. 38/16.

2. Характеристика деятельности организации на объекте
(по обслуживанию населения)

- 2.1. Сфера деятельности (образование, социальная защита, здравоохранение, физическая культура и спорт, культура, связь и информация, транспорт, жилой фонд, потребительский рынок и сфера услуг, другое: образование).
- 2.2. Виды оказываемых услуг: образовательная деятельность.
- 2.3. Форма оказания услуг (на объекте, с длительным пребыванием, в том числе проживанием, на дому, дистанционно): на объекте.
- 2.4. Категории обслуживаемого населения по возрасту (дети, взрослые трудоспособного возраста, пожилые, все возрастные категории): дети.
- 2.5. Категории обслуживаемых инвалидов: инвалиды, передвигающиеся на коляске, инвалиды с нарушениями опорно-двигательного аппарата, нарушениями зрения, нарушениями слуха, нарушениями умственного развития (нужное подчеркнуть).
- 2.6. Плановая мощность: посещаемость (количество обслуживаемых в день) - 312 чел./день, вместимость, пропускная способность - 600 чел.
- 2.7. Участие в исполнении ИПРА инвалида, ребенка-инвалида (да, нет): нет.

3. Состояние доступности объекта

- 3.1. Путь следования к объекту пассажирским транспортом: Маршрутный автобус № 320 следует от ТЦ МОЛЛ «Парк Хаус» г. Тольятти до сельского поселения Хрящевка, следование маршрута в селе Хрящевка проходит по улице Полевой. Адаптированного пассажирского транспорта к объекту – нет.
- 3.2. Путь к объекту от ближайшей остановки пассажирского транспорта:
- 3.2.1 Расстояние до объекта от остановки транспорта: 410 м.
- 3.2.2 Время движения (пешком): 5 мин.
- 3.2.3 Наличие выделенного от проезжей части пешеходного пути (да, нет) – да.
- 3.2.4 Перекрестки (нерегулируемые, регулируемые, со звуковой сигнализацией, таймером, нет) – нерегулируемые.
- 3.2.5 Информация на пути следования к объекту (акустическая, визуальная, тактильная, нет) – нет.
- 3.2.6 Перепады высоты на пути: есть, нет (описать) – нет, их обустройство для инвалидов на коляске (да, нет) – нет.
- 3.3 Вариант организации доступности объекта социальной инфраструктуры (форма обслуживания) с учетом свода правил СП 35-101-2001 «Проектирование зданий и сооружений с учетом доступности для маломобильных групп населения. Общие положения», одобренного и рекомендованного к применению постановлением Государственного комитета Российской Федерации по строительству и жилищно-коммунальному комплексу от 16.07.2001 № 70/1 <1>

№ п/п	Категория инвалидов (вид нарушения)	Вариант организации доступности объекта
1.	Все категории инвалидов и МГН	Б
	<i>в том числе инвалиды:</i>	

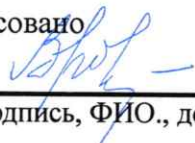
2.	передвигающиеся на креслах-колясках		А
3.	с нарушениями опорно-двигательного аппарата		Б
4.	с нарушениями зрения		Б
5.	с нарушениями слуха		Б
6.	с нарушениями умственного развития		А

4. Управленческое решение (предложения по адаптации основных структурных элементов объекта)

№ п/п	Основные структурно-функциональные зоны объекта	Рекомендации по адаптации объекта (вид работы) <1>
1	Территория, прилегающая к зданию (участок)	Индивидуальное решение с ТСП
2	Вход (входы) в здание	Индивидуальное решение с ТСП
3	Путь (пути) движения внутри здания (в т.ч. пути эвакуации)	Текущий ремонт
4	Зона целевого назначения здания (целевого посещения объекта)	Индивидуальное решение с ТСП
5	Санитарно-гигиенические помещения	Не нуждается
6	Система информации на объекте (на всех зонах)	Не нуждается
7	Пути движения к объекту (от остановки транспорта)	Индивидуальное решение с ТСП
8	Все зоны и участки	Индивидуальное решение с ТСП

Размещение информации на Карте доступности Самарской области.

Согласовано



Кравченко Виктория Владимировна, и.о.директора, 8(8482)235742

(подпись, ФИО., должность, координаты для связи уполномоченного представителя объекта)

¹ <1> Указывается один из вариантов: "А", "Б", "ДУ", "ВНД".

² <2> указывается один из вариантов (видов работ): не нуждается, ремонт (текущий, капитальный); индивидуальное решение с ТСП; технические решения невозможны – организация альтернативной формы обслуживания

УТВЕРЖДАЮ
Руководитель межведомственной
рабочей группы
С.Г. Морозова
«26» февраля 2026 г.



**ПАСПОРТ
ДОСТУПНОСТИ ОБЪЕКТА СОЦИАЛЬНОЙ ИНФРАСТРУКТУРЫ**

№ 1 от «26» февраля 2026 г.

Сведения об организации, расположенной на объекте

3.1 Наименование (вид) объекта: Государственное бюджетное общеобразовательное учреждение Самарской области лицей (технологический) с. Хрящевка муниципального района Ставропольский (ГБОУ лицей с. Хрящевка)

3.2 Фактический адрес объекта: 445146, Российская Федерация, Самарская область, муниципальный район Ставропольский, сельское поселение Хрящевка, село Хрящевка, ул. Полевая, д. 7/1.

1.3 Сведения о размещении объекта:

отдельно стоящее 2-этажное здание, общая площадь - 4709 кв.м.

наличие прилегающего земельного участка (да, нет) - 18203 кв.м.

1.4. Год постройки здания - 1974 г., последнего капитального ремонта - 2008 г.

1.5. Дата предстоящих плановых ремонтных работ: текущего - 2026-2027 г., капитального - нет.

Сведения об организации, расположенной на объекте

1.6. Название организации (учреждения) (полное юридическое наименование согласно уставу, краткое наименование): Государственное бюджетное общеобразовательное учреждение Самарской области лицей (технологический) с. Хрящевка муниципального района Ставропольский (ГБОУ лицей с. Хрящевка).

1.7. Юридический адрес организации (учреждения): 445146, Российская Федерация, Самарская область, муниципальный район Ставропольский, сельское поселение Хрящевка, село Хрящевка, ул. Полевая, д. 7/1.

1.8. Основание для пользования объектом (оперативное управление, аренда, собственность, иное): оперативное управление.

1.9. Форма собственности (государственная, негосударственная): государственная.

1.10. Территориальная принадлежность (федеральная, региональная, муниципальная): региональная.

1.11. Вышестоящая организация (наименование): Министерство образования Самарской области.

1.12. Адрес вышестоящей организации, другие координаты: 443099 г. Самара, ул. А. Толстого, д. 38/16.

4. Характеристика деятельности организации на объекте
(по обслуживанию населения)

- 2.1. Сфера деятельности (образование, социальная защита, здравоохранение, физическая культура и спорт, культура, связь и информация, транспорт, жилой фонд, потребительский рынок и сфера услуг, другое: образование).
- 2.2. Виды оказываемых услуг: образовательная деятельность.
- 2.3. Форма оказания услуг (на объекте, с длительным пребыванием, в том числе проживанием, на дому, дистанционно): на объекте.
- 2.4. Категории обслуживаемого населения по возрасту (дети, взрослые трудоспособного возраста, пожилые, все возрастные категории): дети.
- 2.5. Категории обслуживаемых инвалидов: инвалиды, передвигающиеся на коляске, инвалиды с нарушениями опорно-двигательного аппарата, нарушениями зрения, нарушениями слуха, нарушениями умственного развития (нужное подчеркнуть).
- 2.6. Плановая мощность: посещаемость (количество обслуживаемых в день) - 312 чел./день, вместимость, пропускная способность - 600 чел.
- 2.7. Участие в исполнении ИПРА инвалида, ребенка-инвалида (да, нет): нет.

5. Состояние доступности объекта

- 4.1. Путь следования к объекту пассажирским транспортом: Маршрутный автобус № 320 следует от ТЦ МОЛЛ «Парк Хаус» г. Тольятти до сельского поселения Хрящевка, следование маршрута в селе Хрящевка проходит по улице Полевой. Адаптированного пассажирского транспорта к объекту – нет.
- 3.2. Путь к объекту от ближайшей остановки пассажирского транспорта:
- 3.2.1 Расстояние до объекта от остановки транспорта: 410 м.
- 3.2.2 Время движения (пешком): 5 мин.
- 3.2.3 Наличие выделенного от проезжей части пешеходного пути (да, нет) – да.
- 3.2.4 Перекрестки (нерегулируемые, регулируемые, со звуковой сигнализацией, таймером, нет) – нерегулируемые.
- 3.2.5 Информация на пути следования к объекту (акустическая, визуальная, тактильная, нет) – нет.
- 3.2.6 Перепады высоты на пути: есть, нет (описать) – нет, их обустройство для инвалидов на коляске (да, нет) – нет.
- 3.3. Организация доступности объекта для инвалидов – форма обслуживания

№ п/п	Категория инвалидов (вид нарушения)	Вариант организации доступности объекта (формы обслуживания) <1>
1.	Все категории инвалидов и МГН <i>в том числе инвалиды:</i>	Б
2.	передвигающиеся на креслах-колясках	А
3.	с нарушениями опорно-двигательного аппарата	Б
4.	с нарушениями зрения	Б
5.	с нарушениями слуха	Б

6.	С нарушениями умственного развития	А
----	------------------------------------	---

3.4 Организация доступности основных структурно-функциональных зон

№ п/п	Основные структурно-функциональные зоны	Состояние доступности, в том числе для основных категорий инвалидов<2>
1	Территория, прилегающая к зданию (участок)	ДЧ-В
2	Вход (входы) в здание	ДЧ-В
3	Путь (пути) движения внутри здания (в т.ч. пути эвакуации)	ДЧ-И (К, О, Г, У)
4	Зона целевого назначения здания (целевого посещения объекта)	ДЧ-В
5	Санитарно-гигиенические помещения	ДУ
6	Система информации и связи (на всех зонах)	ДП-И (К, О, У)
7	Пути движения к объекту (от остановки транспорта)	ДЧ-В

3.5. Итоговое заключение о состоянии доступности объекта

Основные СФЗ (структурно-функциональные зоны) – **ДЧ-В (доступно частично всем)**.

Для решения вопросов доступности для всех категорий инвалидов в качестве безусловно обязательных мер требуется организовать оказание ситуативной помощи сотрудниками.

Для обеспечения полной доступности объекта для инвалидов с нарушениями опорно-двигательного аппарата необходимо установить нормативные поручни в соответствии с требованиями СП 35-101-2001, СП 31-102-99.

Обеспечение доступности для инвалидов с нарушением зрения на первом этапе может решаться путем оказания ситуативной помощи на всех зонах, что обеспечит условную доступность объекта. При комплексном развитии системы информации на объекте с использованием контрастных цветовых и тактильных направляющих на всех путях движения, дублирования основной информации рельефно-точечным шрифтом может быть достигнута полная доступность объекта для инвалидов с нарушениями зрения.

4. Управленческое решение

4.1 Рекомендации по адаптации основных структурных элементов объекта

№ п/п	Основные структурно-функциональные зоны объекта	Рекомендации по адаптации объекта (вид работы) <3>
1	Территория, прилегающая к зданию (участок)	Индивидуальное решение с

³ <1> указывается один из вариантов: «А», «Б», «ДУ», «ВНД».

⁴ <2> Указывается: ДП-В – доступно полностью всем; ДП-И (К, О, С, Г, У) – доступно полностью избирательно (указать категории инвалидов); ДЧ-В – доступно частично всем; ДЧ-И (К, О, С, Г, У) – доступно частично избирательно (указать категории инвалидов); ДУ- доступно условно, ВНД – временно недоступно.

			ТСР
2	Вход (входы) в здание	Индивидуальное решение с	ТСР
3	Путь (пути) движения внутри здания (в т.ч. пути эвакуации)	Текущий ремонт	
4	Зона целевого назначения здания (целевого посещения объекта)	Индивидуальное решение с	ТСР
5	Санитарно-гигиенические помещения	Не нуждается	
6	Система информации на объекте (на всех зонах)	Не нуждается	
7	Пути движения к объекту (от остановки транспорта)	Индивидуальное решение с	ТСР
8	Все зоны и участки	Индивидуальное решение с	ТСР

⁵

4.2. Период проведения работ: текущий ремонт в 2026-2027 гг. в рамках исполнения Государственной программы «Доступная среда» на 2021 - 2030 гг. (при наличии финансирования).

4.3. Ожидаемый результат (по состоянию доступности) после выполнения работ по адаптации: ДП – В (доступно полностью всем).

4.4 Для принятия решения согласование: требуется, не требуется (нужное подчеркнуть).

4.5 Информация размещена (обновлена) на карте доступности Самарской области (дата размещения, обновления) _____
(наименование сайта, портала)

4.6. Паспорт составлен на основании:

Анкеты (информации об объекте) от «26» февраля 2026 г.

Акта обследования объекта социальной инфраструктуры от «26» февраля 2026 г. № 1

⁵ <3>указывается один из вариантов (видов работ): не нуждается, ремонт (текущий, капитальный); индивидуальное решение с ТСР; технические решения невозможны – организация альтернативной формы обслуживания

СОГЛАСОВАНО
И.о. директора ГБОУ лицей
с. Хрящёвка
В.В. Кравченко
«26» февраля 2026 г.

УТВЕРЖДАЮ
Руководитель межведомственной
рабочей группы
С.Г. Морозова
«26» февраля 2026 г.

**АКТ ОБСЛЕДОВАНИЯ
К ПАСПОРТУ ДОСТУПНОСТИ
ОБЪЕКТА СОЦИАЛЬНОЙ ИНФРАСТРУКТУРЫ,
№ 1 от «26» февраля 2026 г.**

Государственное бюджетное общеобразовательное учреждение Самарской области лицей (технологический) с. Хрящевка муниципального района Ставропольский.

Юридический/фактический адрес объекта: 445146, Российская Федерация, Самарская область, муниципальный район Ставропольский, сельское поселение Хрящевка, село Хрящевка, улица Полевая, д. 7/1, телефон/факс 8(8482)235742, адрес электронной почты: cu_hryashev_stv@63edu.ru; Кравченко Виктория Владимировна, и.о. директора ГБОУ лицей с. Хрящевка.

1. Наименование населенного пункта: сельское поселение Хрящевка муниципального района Ставропольский Самарской области.
2. Ведомственная принадлежность: Министерство образования Самарской области.
3. Вид деятельности: образование.
4. Форма собственности объекта: муниципальная.
5. Объем предоставляемых услуг: 312 чел./день, вместимость - 600 чел.
6. Размещение объекта: отдельно стоящее двухэтажное здание, материал наружных стен-кирпич, количество этажей- 2; лестницы –железобетон.
7. Количество и назначение входов: 1 - основной, 7 - эвакуационных.
8. Год постройки: 1974 г.
9. Год последней реконструкции: нет.

Описание маршрута следования к объекту:

Расстояние до объекта от остановки транспорта, м		410 м	
Вид транспорта, номер маршрута, название остановки		Маршрутный автобус № 320 ТЦ МОЛЛ «Парк Хаус» г. Тольятти - ООТ «село Хрящевка»	
Наличие переходов на пути следования от остановки		есть	
Регулируемые переходы	нет	со звуковой сигнализацией	нет
Нерегулируемые переходы	есть		
Внеуличные переходы	нет	с пандусом	нет
		с подъемником	нет
Тактильные указатели	нет		
Перепады высоты на пути движения	нет	Съезды с уклоном более 10%	нет
Открытые лестницы	нет	Пандусы с уклоном более 8%	нет
Поручни на лестницах в соответствии с ГОСТ Р 51261	нет	Поручни на пандусах	нет

№ пометы по плану БТИ	Наименование элементов объекта	Норматив доступности, установленный для инвалидов	Фактическая величина, наличие	Классификация МГН по группам мобильности <1>	Рекомендуемые мероприятия по адаптации при несоответствии нормативу: установка, создание, ремонт, замена или реконструкция	Примечание
1	2	3	4	5	6	7
1. ТЕРРИТОРИЯ, ПРИЛЕГАЮЩАЯ К ОБЪЕКТУ (при наличии)						
1.1. Вход на территорию (при наличии ограждения):						
	Ширина прохода, калитки	≥ 1,2 м	1,0 м	M4, M3	реконструкция	
	*Информация об объекте	наличие	есть	M4, M3, M2, M1		
1.2. Путь к главному (специализированному) входу в здание (для доступа в зону оказания услуг):						
	*Указатели направления движения	наличие	нет	M1, M2, M4	установка	
	Ширина пешеходного пути с учетом встречного движения	≥ 2,0 м	1,8 м	M4		
	Ширина пешеходного пути с учетом встречного движения в условиях сложившейся застройки в пределах прямой видимости; Для обеспечения возможности разезда через каждые 25 м горизонтальные площадки (карманы)	не менее 2,0 x 1,8 м	1,8 м	M4		
	Тактильная полоса перед съездом	> 0,8 м	нет	M2	- нанесение	
	Тактильная полоса перед лестницей	> 0,8 м	нет	M2	нанесение	
	Тактильная полоса перед препятствием на тротуаре	0,5-0,6 м	нет	M2	нанесение	

Ширина тактильной полосы	0,013-0,015 м	нет	M2	нанесение
*Перепад высот бордюров, ботоных камней вдоль эксплуатируемых газонов и озелененных площадок, примыкающих к путям пешеходного движения	< 0,015 м	0,015 м	M4, M2, M3	
*Высота бордюров по краям пешеходных путей	> 0,05 м	нет	M4, M2, M3	
*Места отдыха	наличие	нет	M4, M3	создание
1.3. Автостоянка и парковка для посетителей (при наличии)				
Расстояние до входа в здание	≤ 50 м	50 м	M4, M3	
Количество машино-мест для инвалидов, обозначенных специальными знаками на поверхности покрытия стоянки и знаком на вертикальной поверхности (стене, столбе, стойке и т.п.) на высоте не менее 1,5 м	> 5% (не менее 1 места)	нет	M4, M2	создание
Размер парковочного места со специальным знаком для автомобиля инвалида	6 x 3,6 м	нет	M4	создание
1.4. Открытая лестница				
Ширина лестничных маршей	≥ 1,35 м	нет	M3, M2	Не предусмотрена
Марш лестницы между площадками	3-12 ступеней	нет	M3, M2	
Единообразная геометрия ступеней	наличие	нет	M3, M2	
Высота подступенка	0,12 - 0,15 м	нет	M3, M2	
Ширина проступей	0,35 - 0,4 м	нет	M3, M2	
Расстояние до кромки ступени тактильной полосы перед маршем вверх и вниз шириной не менее 0,3 м	≥ 0,8 – 0,9 м	нет	M2	
Бортики по боковым краям ступеней, не примыкающие к стенам, высотой не менее 0,02 м	наличие	нет	M3, M2	
Поручни с двух сторон:	наличие	нет	M3, M2	

расстояние между поручнями	$\geq 1,0$ м	нет	М3, М2	
высота поручней	0,9 м	нет	М3	
нетравмирующие завершения поручней	наличие	нет	М3	
завершающие горизонтальные части поручня	$\geq 0,3$ м	нет	М3, М2	
1.5.Пандус на рельефе				
*Высота подъема одного марша	$\leq 0,8$ м	нет	М4	Не требуется
Угол уклона	$\leq 5^\circ$	нет	М4	
Поручни с двух сторон:	наличие	нет	М4, М3	
расстояние между поручнями	0,9 - 1,0 м	нет	М4, М3	
- на высоте (нижний поручень)	0,7 м	нет	М4	
- на высоте (верхний поручень)	0,9 м	нет	М3	
- не травмирующие окончания	наличие	нет	М4, М3	
-завершающие горизонтальные части поручней	$\geq 0,3$ м	нет	М4, М3	
Площадки на горизонтальном участке пандуса:	наличие	нет	М4	
в верхнем окончании пандуса	$> = 1,5 \times 1,5$ м	нет	М4	
- промежуточная площадка прямом пути движения (при высоте пандуса более 0,8 м)	$> = 1,5 \times 1,5$ м	нет	М4	
- промежуточная площадка на повороте пути движения	$> = 1,5 \times 1,5$ м	нет		
В нижнем окончании пандуса	$> = 1,5 \times 1,5$ м	нет	М4	
Колесоотбойники высотой не менее 0,1 м по продольным открытым краям маршей и на горизонтальных площадках	наличие	нет	М4, М3	

2.ВХОДНАЯ ГРУППА (для доступа в зону оказания услуги)

2.1. Крыльцо или входная площадка

Высота площадки	справочно	1,2 м		
Габариты площадки без пандуса: ширина X глубина	≥1,4 x 2 м или 1,5 x 1,85 м	3,5 x 2,2 м	M3, M2	
Габариты площадки с пандусом: ширина X глубина	≥2,2 x 2,2 м	отсутствие	M4	
Поручни (ограждение) при высоте площадки более 45 см (за исключением площадок с трехсторонними лестницами)	наличие	отсутствие	M4, M3, M2	установка
*Навес	наличие	есть	M4, M3	
Водоотвод (решетка или уклон к открытой стороне площадки, навес)	наличие	нет	M4, M3, M2	установка
Информация об объекте	наличие	есть	M1	
Система вызова помощи при расположении сбоку от посетителя - не выше 1,4 м и не ниже 0,3 м от уровня пола, при фронтальном подходе - не выше 1,2 м и не ниже 0,4 м от уровня пола	наличие	нет	M4	установка
2.2. Лестница наружная				
Нескользящее покрытие	наличие	нет	M3, M2	установка
Расстояние до кромки ступени перед маршем вверху и внизу тактильной полосы	0,6 м	нет	M2	создание
Ширина тактильной полосы перед лестничным маршем	0,3-0,5 м	нет	M2	создание
*Контрастная маркировка крайних ступеней	наличие	нет	M2	создание
*Бортики по боковым краям ступеней, не примыкающие к стенам, высотой не менее 0,02 м	наличие	нет	M3, M2	
Поручни с двух сторон	наличие	нет	M3, M2	установка
высота поручней	0,9 м	нет	M3, M2	установка

	- нетравмирующие окончания поручней	наличие	нет	М3, М2	создание
	- завершающие горизонтальные части поручней	$\geq 0,3$ м	нет	М3, М2	создание
	*Разделительные поручни при ширине марша ≥ 4 м	наличие	нет	М3, М2	
2.3. Пандус наружный					
	Ширина марша	$\geq 1,0$ м	1,0 м	М4	
	Угол уклона	$\leq 5^\circ$	$< 5^\circ$	М4	
	Высота подъема одного марша (максимальная)	$\leq 0,8$ м	$< 0,8$ м	М4	
	Поручни с двух сторон:	наличие	есть	М4, М3	
	- расстояние между поручнями	0,9-1,0 м	1,0 м	М4, М3	
	- на высоте (нижний поручень)	0,7 м	да	М4	
	- на высоте (верхний поручень)	0,9 м	да	М3	
	- нетравмирующие завершения поручней	наличие	да	М4, М3	
	- завершающие горизонтальные части поручней	$\geq 0,3$ м	да	М4, М3	
	Площадки на горизонтальном участке пандуса:		да		
	в верхнем окончании пандуса	$\geq 1,5 \times 1,5$ м	да	М4	
	-промежуточная площадка при прямом пути движения (при высоте пандуса более 0,8 м)	$\geq 1,5$	да	М4	
	-промежуточная площадка на повороте пути движения	$\geq 1,5 \times 1,5$ м	да	М4	
	в нижнем окончании пандуса	$\geq 1,5 \times 1,5$ м	да	М4	
	Колесоотбойники по продольным краям маршей высотой не менее 0,05 м	наличие	нет	М4, М3	создание
	Нескользящее покрытие	наличие	да	М4, М3	
	Наружный подъемник (при отсутствии пандуса) вертикальный (В),	наличие	нет	М4	Не требуется

наклонный (Н)								
*Звуковой маячок у входа	наличие	есть					М2	
Световой маячок у входа	наличие	нет					М1	установка

2.4. Тамбур

Габариты: (глубина X ширина)	$\geq 2,3 \times 1,5$ м при реконструкции (1,5 -1, 8) x 2 м	3,2 x 5,2 м					М4	
Двери распашные (Р), автоматические раздвижные (А)	наличие	Р					М4, М3	
- ширина дверного проема в свету	$\geq 1,2$ м, при реконструкции $\geq 0,9$ м	1,5 м					М4, М3	
- высота порога наружного, внутреннего	Каждого элемента $\leq 0,014$ м, общая высота $\leq 0,028$ м	Нар. - 0,07 м Внут. - 0,02 м					М4	
Контрастная маркировка прозрачных дверных полотен	наличие	нет					М2	Не требуется

3. ПУТИ ДВИЖЕНИЯ НА ОБЪЕКТЕ (для доступа в зону оказания услуги)

3.1. Лестница на уровень 1-го этажа

*Контрастная маркировка крайних ступеней	наличие	нет					М2	создание
Бортики по боковым краям ступеней, не примыкающие к стенам, высотой не менее 0,02 м	наличие	нет					М3, М2	
Поручни с двух сторон	наличие	с одной стороны					М3, М2	установка
- на высоте	0,9 м	нет					М3, М2	установка
- не травмирующее окончание	наличие	нет					М3, М2	создание

- завершающие горизонтальные части поручней	$\geq 0,3$ м	нет	М3, М2	создание
3.2. Пандус внутренний к лестнице на уровень 1-го этажа				
Ширина марша	$\geq 1,0$ м	нет	М4	Не требуется
Угол уклона	$\leq 5^\circ$	нет	М4	
Разворотные площадки внизу, вверху	$\geq 1,5 \times 1,5$ м	нет	М4	
Поручни с двух сторон:	наличие	нет	М4, М3	
Расстояние между поручнями	0,9-1,0 м	нет	М4, М3	
- на высоте (нижний поручень)	0,7 м	нет	М4	
- * на высоте (верхний поручень)	0,9 м	нет	М3	
- не травмирующие окончания	наличие	нет	М4	
- завершающие горизонтальные части поручней	$\geq 0,3$ м	нет	М4, М3	
* Колесоотбойники по продольным краям маршей высотой не менее 0,05 м	наличие	нет	М4	
Пандус переносной (при отсутствии стационарного)	наличие	да	М4	
Подъемник для инвалидов (при отсутствии пандуса):		нет		
- стационарный	наличие	нет	М4	
- мобильный	наличие	да	М4	
3.3. Коридоры/холлы				
Ширина полосы движения	$\geq 1,2$ м	3,50 м	М4	
Разворотные площадки	$\geq 1,5 \times 1,5$ м	1,5 x 1,5 м	М4	
Контрольно-пропускные устройства и турникеты шириной в свету	$\geq 1,0$ м	нет	М4, М3	установка
Указатели направления движения, входа, выхода	наличие	нет	М4, М1	установка
* Пиктограммы (доступность, вход, выход)	наличие	нет	М4, М1	установка

Звуковые маячки	наличие	нет	M2	установка
*Экраны, текстовые табло для дублирования звуковой информации	наличие	нет	M1	установка
*Аудиовизуальные информационно-справочные системы	наличие	нет	M1	установка
*Тактильная мнемосхема	наличие	нет	M2	создание
*Место отдыха и ожидания (не реже, чем через 25 м):	наличие	нет	M4, M3, M2, M1	создание
для лиц с нарушениями ОДА (О): глубина зоны сидения не менее 1,2 м	≥ 1 на этаж	нет	M3	
для колясочников: глубина 1,5 м, ширина 0,9 м	≥ 1 на этаж	нет	M4	
Навесное оборудование, выступ в зону движения	$\leq 0,1$ м	нет	M2	Не требуется
*Рифленая и/или контрастно окрашенная полоса на участках пола перед поворотом и дверями, ширина	0,6 м	нет	M2	нанесение
Опорные устройства	наличие	нет	M3, M2	установка
Контрастная маркировка дверных проемов <2>	наличие	нет	M2	нанесение
3.4. Лестница, перепады высот на этажах (в коридорах)				
*Бортики по боковым краям ступеней, не примыкающие к стенам, высотой не менее 0,02 м	наличие	нет	M3, M2	Не предусмотрена
Контрастная маркировка	наличие	нет	M2	
Поручни с двух сторон на лестнице	наличие	нет	M3	
- на высоте	0,9 м	нет	M3	
нетравмирующие завершения поручней		нет	M4	
- завершающие горизонтальные части поручней	наличие	нет	- M3	
3.5. Пандус внутренний на этаже				
Ширина марша	$\geq 1,0$ м	нет	M4	Не требуется

Угол уклона	$\leq 5^\circ$	нет	M4	
Разворотные площадки внизу, вверх	$\geq 1,5 \times 1,5$ м	нет	M4	
Поручни с двух сторон:	наличие	нет	M4, M3	
- на высоте (нижний поручень)	0, 7 м	нет	M4	
- * на высоте (верхний поручень)	0,9 м	нет	M3	
* Колесоотбойники по продольным краям маршей высотой не менее 0,05 м	наличие	нет	M4	

3.6. Лестница межэтажная (в зону оказания услуги)

*Рельефная (тактильная) полоса перед маршем вверх и внизу (ширина 0,3 м)	0,6 м	нет	M2	нанесение
Контрастная маркировка крайних ступеней	наличие	нет	M2	нанесение
*Бортики по боковым краям ступеней, не примыкающие к стенам, высотой не менее 0,02 м	наличие	нет	M3, M2	создание
Поручни непрерывные с двух сторон:	наличие	есть	M3, M2	
на высоте	0,9 м	0,9 м	M3, M2	
не гравмирующие окончания	наличие	есть	M3, M2	
завершающие горизонтальные части поручней вверх, внизу	$\geq 0,3$ м	1,33 м	M3, M2	
Цифровые контрастные обозначения этажа	наличие	нет	M2	установить
указатели номера этажа на поручне тактильные	наличие	нет	M2	создание

3.7. Лифт пассажирский

Кабина:		нет		Не предусмотрен
- габариты (глубина x ширина)	При новом строительстве $\geq 1,5 \times 1,7$ м	нет	M4	

			для действующих объектов $\geq 1,1 \times 1,4$				
	- ширина дверного проема		при новом строительстве $\geq 0,9$ м для действующих объектов $\geq 0,8$ м	нет	M4		
	Зеркало		наличие	нет	M4		
	Поручни		наличие	нет	M3		
	Световая и звуковая информация в кабине о движении лифта		наличие	нет	M1, M2		
	Знак доступности		наличие	нет	M4		
	Цифровые контрастные обозначения этажа напротив лифта		наличие	нет	M2		
	Тактильная маркировка цифр на кнопках управления лифтом		наличие	нет	M2		
4. ЗОНА ОКАЗАНИЯ УСЛУГИ (в зависимости от сферы деятельности)							
4.1. Обслуживание через окно/прилавок							
	*Высота рабочей поверхности		0,8 – 0,85 м	нет	M4		Не предусмотрено
	Площадь помещения для индивидуального приема посетителей (на 1 рабочее место) (на 2 рабочих места)		12 м ² 18 м ²	нет	M4		
Вкладка при необходимости описания нескольких окон/прилавков							
4.2. Обслуживание в кабинете 1 этажа							

Ширина проема двери в свету:	≥ 0,9 м	0,95 м	М4	
*Высота порога	отсутствие	нет	М4, М3	реконструкция
*Информация тактильная	наличие	нет	М2	нанесение
Информация визуальная контрастная:	наличие	нет	М4, М3, М2, М1	нанесение
-* размещение на высоте	≤ 1,2 м- 1,8 м	нет	М4	нанесение
-* высота прописных букв	≥ 0,025 м	нет	М2	нанесение
Габариты зоны сидения-глубина	≥ 1,2 м	нет	М3	нанесение
Зона для кресла-коляски	≥ 1,5 x 1,5 м	1,5 x 1,5 м	М4	нанесение
Стол с высотой рабочей поверхности	0,7 - 0,8 м	0,75 м	М4, М3	нанесение
4.3. Обслуживание с перемещением по 1 этажу				
Ширина полосы движения по зоне обслуживания	≥ 1,2 м	нет	М4	
*Высота оборудования для посетителей (стеллаж, прилавок, витрина, художественный объект и т.п.)	0,8 - 1,1 м	нет	М4	
Вкладка при необходимости описания нескольких маршрутов				
4.4. Кабина индивидуального обслуживания № (примерочная, переговорная, cabina телефона и др.)				
Ширина x глубина	1,5x1,5 м	нет	М4	Нет необходимости
*Место для сидения	наличие	нет	М3	
*Крючки для костылей (на высоте 120 см с выступом 12 см)	наличие	нет	М3	
Вкладка при необходимости описания нескольких кабин				
4.5. Зал (с фиксированными местами зрительный, читальный, ожидания и пр. вместимостью более 50 мест) -				
Доля мест для колясочников	≥ 2 %	нет	М4	создание
Ширина прохода к месту для инвалида на кресле-коляске	≥ 1,2 м	нет	М4	создание

	Доля мест для лиц, с нарушением слуха	≥ 2	нет	M1	создание
	Вкладка при необходимости описания нескольких залов				
	Специализированная зона обслуживания инвалидов-колясочников	наличие	нет	M4	создание
5. САНИТАРНО-БЫТОВЫЕ ПОМЕЩЕНИЯ					
5.1. Санузел для посетителей					
	Санузел	наличие	есть	M1	
5.2. Санузел для инвалидов					
	Санузел	наличие	да	M4, M3, M2	
	Знак доступности помещения	наличие	да	M4	
	Тактильная маркировка санузла	наличие	да	M2	
	Ширина дверного проема	≥ 0,9 м	да	M4, M3	
	Направление открывания дверей	наружное	да	M4	
	Кабины для инвалидов:		есть		
	- количество кабин	> 1 шт.	1	M4, M3	
	- ширина дверного проема	≥ 0,9 м	0,9 м	M4, M3	
	Габариты доступной кабины	1,65 x 2,2 м	1,10 x 2,2 м	M4, M3, M2	
	Унитаз		есть		
	унитаз, имеющий опору для спины	Высотой от уровня пола до поверхности сиденья 0,45 - 0,5 м, длиной 0,7 м	нет		установка
	писсуар	Высота не более 0,4 м	нет		

Опорные поручни	наличие	да	М4, М3	
Откидные поручни	наличие	да	М4	
Зона для кресла-коляски рядом с унитазом (ширина x глубина)	$\geq 0,75 \times 1,2$ м	нет	М4	создание
крючки для костылей (на высоте 120 см с выступом 12 см)	наличие	да	М3	
Раковина:				
- высота раковины	0,75 – 0,85 м	0,80 м	М4, М3	
- опорный поручень	наличие	да	М3	
водопроводный кран с рычажной рукояткой	наличие	да	М4, М3	
водопроводный кран с автоматическим и сенсорным кранами бесконтактного типа <2>	наличие	нет	М4, М3	
- зоны у раковины для кресла-коляски (глубина x ширина)	$\geq 1,30 \times 0,85$ м	нет	М4	создание
крючки для костылей (на высоте 120 см с выступом 12 см)	наличие	да	М3	
Зеркало поворотное	наличие	нет	М4, М3	установка
Писсуар на высоте от пола	$\leq 0,4$ м или вертикальной формы	нет	М4	установка
Душевые				Не требуются
Габариты поддона (поверхности с трапом) в душевой	$> 0,9 \times 1,5$ м	нет	М4, М3	
*Размеры сиденья душевой кабины: глубина x длина	$\geq 0,48 \times 0,85$ м	нет	М4, М3	
Опорный поручень	наличие	нет	М4, М3	
Система тревожной сигнализации	наличие	нет	М4, М3, М2	
Вкладка при необходимости описания нескольких туалетных комнат или душевых				

6. СРЕДСТВА ИНФОРМАЦИИ И ТЕЛЕКОММУНИКАЦИИ НА ОБЪЕКТЕ

Визуальные средства информации о предоставлении услуги	наличие	нет	М4, М3, М1, М2	создание
Надписи:	наличие	нет	М4, М3, М1, М2	создание
размещение на высоте	$\geq 1,5$ м и $\leq 4,5$ м	нет	М4, М3, М1, М2	создание
высота прописных букв	$\geq 0,075$ м	нет	М4, М3, М1, М2	создание
освещенность	наличие	нет	М4, М3, М1, М2	
Указатели, пиктограммы	наличие	нет	М4, М3, М1, М2	установка
размещение на высоте	1,2 – 1,6 м	нет	М4, М3, М1, М2	установка
высота прописных букв	$\geq 0,075$ м	нет	М4, М3, М1, М2	установка
освещенность	наличие	нет	М4, М3, М1, М2	
Тактильные средства информации о предоставлении услуги с цифрами, буквами по Брайлю	наличие	да	М2	
высота размещения	1,2 – 1,6 м	1,3 м	М2	
маркировка кабинетов приема со стороны ручки	наличие	да	М2	
на кнопках управления лифта	наличие	нет	М2	Не требуется
на кабинах санитарно-бытовых помещений	наличие	да	М2	
Текстофоны (текстовые телефоны) Текстовые средства связи, в т.ч. с бегущей строкой», факсимильные аппараты	Наличие (не менее 1шт)	нет	М1	установка
Телефоны с усилителем звука и увеличенными тактильными клавишами	Наличие (не менее 1шт)	нет	М2, М1	установка
Таксофон:с автоматическим перемещением аппарата по высоте (АВ)	наличие	нет	М4	установка
Речевые информаторы и маяки	наличие	нет	М2	установка
Звуковой маяк у входа (динамик с радиотрансляцией) с	наличие	нет	М2	установка

зоной слышимости до 5м						
Световые текстовые табло для вывода оперативной операции	наличие	нет	М1, М2	установка		
Малогобаритные аудиовизуальные информационно-справочные системы	наличие	нет	М4, М2, М3, М1	установка		
*Индукционная система:	наличие	нет	М1	установка		
стационарная	наличие	нет	М1			
переносная	наличие	нет	М1			

6

6 <1> Принятые сокращения классификации МГН по группам мобильности (в соответствии со сводом правил "СНиП 35-01-2001 Доступность зданий и сооружений для маломобильных групп населения" (СП 59.13330.2020), утвержденным приказом Минстроя России от 30.12.2020 N 904/пр):

М1 - люди, не имеющие инвалидности, со сниженной мобильностью;

М2 - инвалиды с нарушением зрения, пользующиеся белой тростью;

М3 - инвалиды, использующие при движении дополнительные опоры (кошки, палки);

М4 - инвалиды и другие МГН, не относящиеся к группе М2, передвигающиеся на креслах-колясках;

НМ - немобильные люди;

НТ - нетранспортные люди;

НО - люди с ограниченной степенью свободы, в том числе люди с психическими отклонениями.

<2> Мероприятия, рекомендованные сводом правил "СНиП 35-01-2001 Доступность зданий и сооружений для маломобильных групп населения" (СП 59.13330.2020), утвержденным приказом Минстроя России от 30.12.2020 N 904/пр.

7. ВЫВОДЫ

1. Пути движения к объекту: отсутствуют знаки направления движения, тактильные средства, выполняющие предупредительную функцию, места отдыха, автостоянка с местом для инвалидов, декоративные ограждения с направляющей функцией.
2. Входная группа: отсутствует водоотвод, необходимо нанести тактильную полосу на первую и последнюю ступени лестницы, контрастную окраску первой и последней ступеней, установить звуковой маяк у входа.
3. Пути движения: отсутствуют речевые информаторы и маяки, текстовые табло для дублирования звуковой информации, аудиовизуальные информационно-справочные системы, рифленые или контрастно окрашенные полосы на участках пола перед поворотом и дверями, тактильные полосы перед маршем лестницы вверху и внизу, тактильные указатели номера этажа на поручне.
4. Зона предоставления услуг: отсутствуют информация визуальная контрастная, оборудование с подключением слухового аппарата, необходимо создать специализированную зону обслуживания для инвалидов-колясочников.
5. Санитарно-бытовая зона: частично соответствуют нормативным требованиям.
6. Средства информации и телекоммуникаций: отсутствуют телефон с усилением звука и увеличенными тактильными клавишами, таксофон с автоматическим перемещением по высоте, речевые информаторы и маяки, звуковой маяк у входа, текстовые средства связи, малогабаритные аудиовизуальные информационно-справочные системы.

Приложения:

Результаты фотофиксации на объекте на 5 л.

Поэтажные планы, паспорт БТИ на 2 л.

Другое (в том числе дополнительная информация о путях движения к объекту)

Руководитель межведомственной рабочей группы:

Заместитель главы района по социальному развитию




(подпись)


/С.Г. Морозова/

Члены рабочей группы:


Начальник отдела потребительского рынка и развития предпринимательства управления территориального развития администрации муниципального района Ставропольский Самарской области


/О.О. Бокова/
(подпись)


Руководитель управления социального развития администрации муниципального района Ставропольский Самарской области


/О.Н. Горбунова/
(подпись)

Руководитель управления благоустройства и ЖКХ администрации муниципального района Ставропольский Самарской области


/В.С. Санталова/
(подпись)

Председатель Ставропольской районной общественной организации Самарской областной организации общероссийской общественной организации «Всероссийское общество инвалидов» (по согласованию)


/Г.А. Мошнинова/
(подпись)

Представитель организации, расположенной на объекте:

И.о. директора ГБОУ лицей с. Хрящевка


/В.В. Кравченко/
(подпись)

Управленческое решение согласовано « ____ » _____ 2026 г. (протокол № ____) межведомственной рабочей группой по организации и проведению обследования, анкетирования и паспортизации приоритетных социально-значимых объектов на территории муниципального района Ставропольский Самарской области.

Результаты фотофиксации на объекте:



Фото № 1 Вход на территорию с ул. Полевой
Путь к главному входу



Фото № 2 звуковой маяк у входа

Фото №3 Навес, водоотвод, крыльцо, лестница наружная, пандус наружный.



Фото №4 Коридор



Фото № 5 Лестница межэтажная



Фото № 6 Кабинет



Фото № 7



Фото № 8 Санузел



Фото № 11 Визуальные и тактильные средства путей эвакуации



Фото №12 Визуальные и тактильные средства путей эвакуации

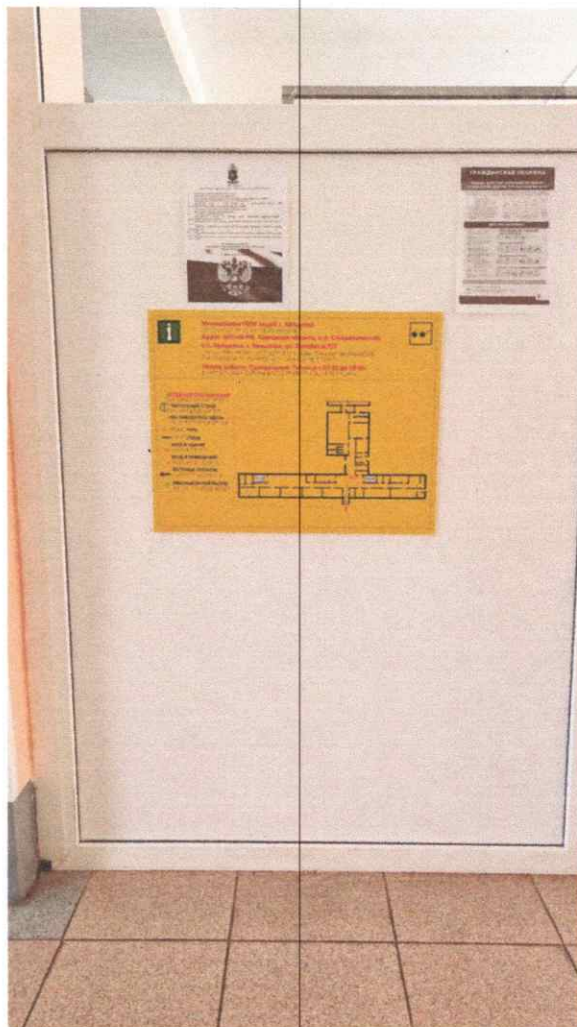


Фото № 13 Акустические средства оповещения информации



Фото № 14 Тактильные средства



Фото № 15 План 1 этажа

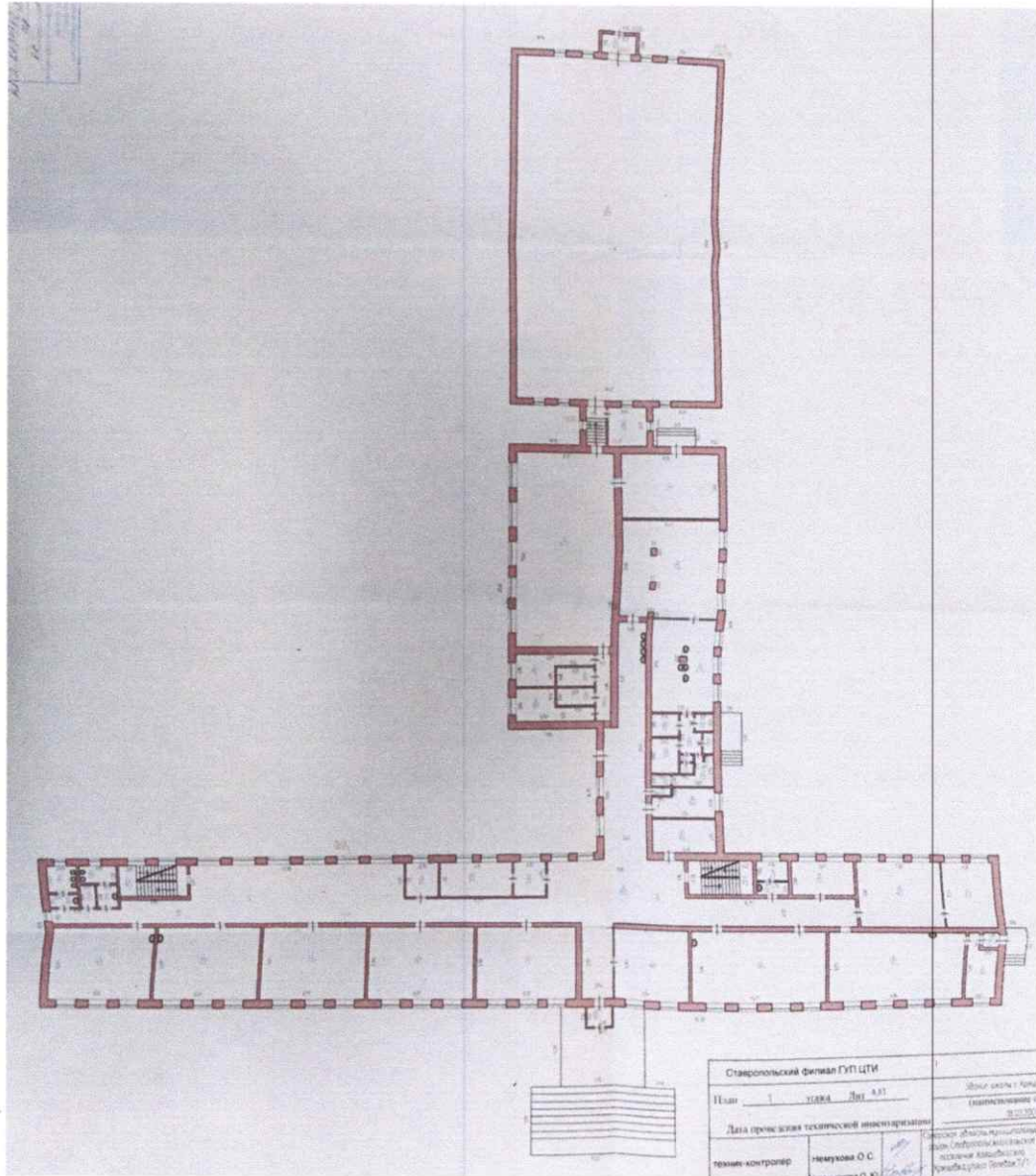
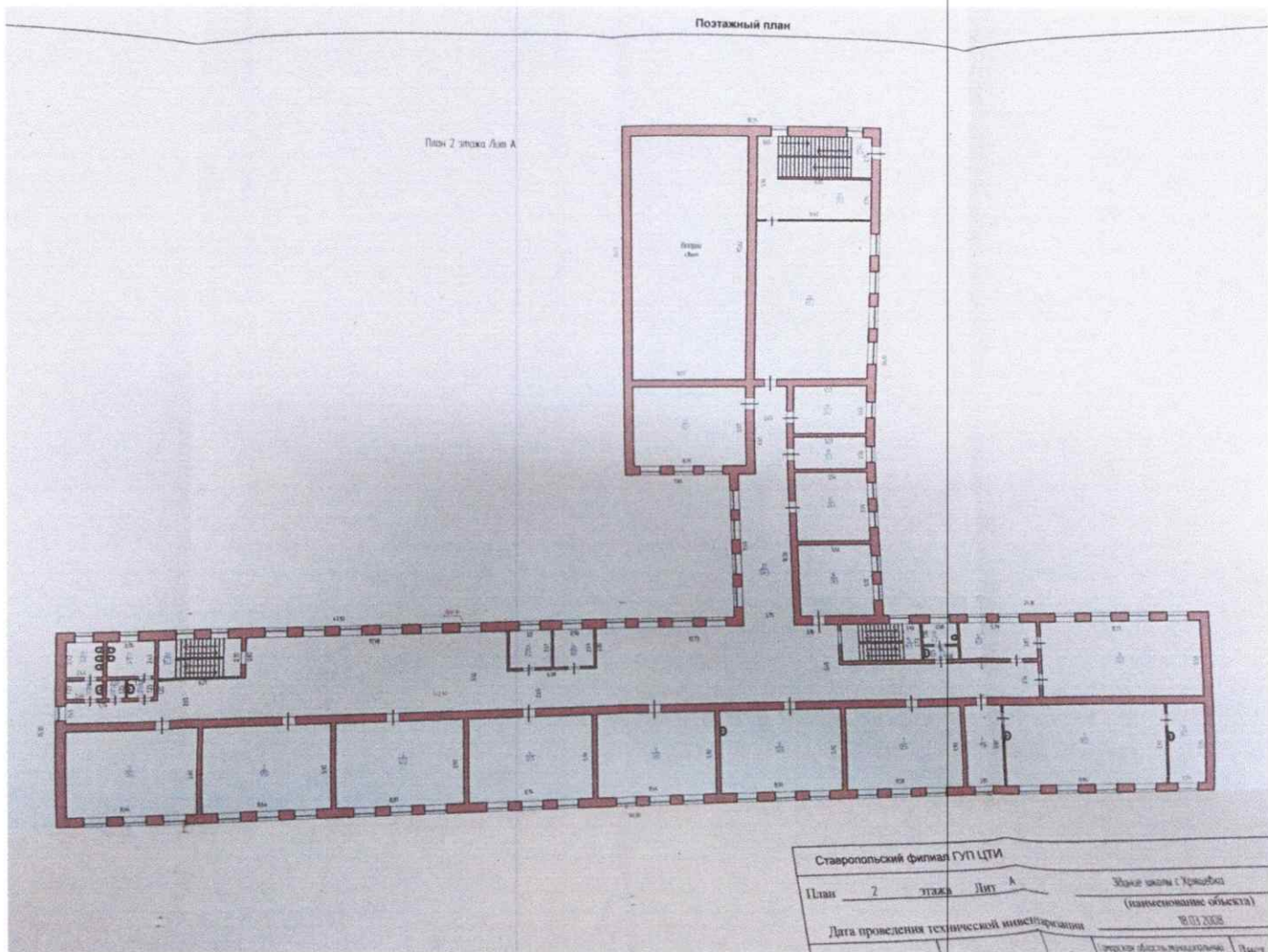


Фото № 16 План 2 этажа



ВСЕРОССИЙСКОЕ ОБЩЕСТВО ИНВАЛИДОВ
СИСТЕМА ДОБРОВОЛЬНОЙ СЕРТИФИКАЦИИ
«МИР, ДОСТУПНЫЙ ДЛЯ ВСЕХ»

Зарегистрирована в едином реестре зарегистрированных
систем добровольной сертификации
ФЕДЕРАЛЬНОГО АГЕНТСТВА
ПО ТЕХНИЧЕСКОМУ РЕГУЛИРОВАНИЮ И МЕТРОЛОГИИ
регистрационный номер № РОСС RU.К1843.04ЖЖЖ1

СЕРТИФИКАТ

Эксперта
№ ЭТ-01-2500061

Настоящий сертификат удостоверяет, что

МОШНИНОВА ГАЛИНА АЛЕКСАНДРОВНА

Сертифицирован(-а) в качестве

Эксперта

в области создания и обеспечения безбарьерной среды
для людей с инвалидностью и маломобильных групп населения

Сертификация осуществлена в соответствии
с Положением о сертификации экспертов
Системы добровольной сертификации Общероссийской общественной организации
«Всероссийское общество инвалидов» «МИР, ДОСТУПНЫЙ ДЛЯ ВСЕХ»

Срок действия: с «19» декабря 2025 г. по «18» декабря 2028 г.

Орган по сертификации Системы добровольной сертификации
«МИР, ДОСТУПНЫЙ ДЛЯ ВСЕХ»
АНО «Центр изучения проблем инвалидов «Общество для всех»
119415, г. Москва, ул. Удальцова, д. 11.
Тел. (495) 150-88-97

Председатель ВОИ

М.Б. Терентьев

Руководитель
Органа по сертификации

Е.А. Бухаров