



УТВЕРЖДАЮ:

И.о. директора ГБОУ лицей  
с. Хрящевка

В.В. Кравченко

«26» февраля 2026 г.

**АНКЕТА  
К ПАСПОРТУ ДОСТУПНОСТИ  
ОБЪЕКТА СОЦИАЛЬНОЙ ИНФРАСТРУКТУРЫ  
(информация об объекте социальной инфраструктуры)**

1. Общие сведения об объекте

1.1. Наименование (вид) объекта: структурное подразделение, реализующее основные общеобразовательные программы дошкольного образования, «детский сад «Золотой колосок»» корпус 2 государственного бюджетного общеобразовательного учреждения Самарской области лицей (технологического) с. Хрящевка муниципального района Ставропольский Самарской области.

1.2. Фактический адрес объекта: 445146, Российская Федерация, Самарская область, муниципальный район Ставропольский, сельское поселение Хрящевка, село Хрящевка, ул. Советская, д.б.

1.3. Сведения о размещении объекта:

отдельно стоящее 2-этажное здание, общая площадь - 2 600 кв. м;

наличие прилегающего земельного участка (да, нет): - 7697,0 кв.м.

1.4. Год постройки здания - 1984, последнего капитального ремонта - не проводилось.

1.5. Дата предстоящих плановых ремонтных работ: текущего – 2026 г., капитального – нет.

Сведения об организации, расположенной на объекте

1.6. Название организации (учреждения) (полное юридическое наименование согласно уставу, краткое наименование): структурное подразделение, реализующее основные общеобразовательные программы дошкольного образования, «детский сад «Золотой колосок»» корпус 2 (СПДС «Золотой колосок») государственного бюджетного общеобразовательного учреждения Самарской области лицей (технологического) с. Хрящевка муниципального района Ставропольский (СПДС «Золотой Колосок» корпус 2 ГБОУ лицей с. Хрящевка).

1.7. Юридический адрес организации (учреждения): 445146, Российская Федерация, Самарская область, муниципальный район Ставропольский, сельское поселение Хрящевка, село Хрящевка, ул. Полевая, д. 7/1.

1.8. Основание для пользования объектом (оперативное управление, аренда, собственность, иное): оперативное управление.

1.9. Форма собственности (государственная, негосударственная): государственная.

1.10. Территориальная принадлежность (федеральная, региональная, муниципальная): региональная.

1.11. Вышестоящая организация: Министерство образования Самарской области.

1.12. Адрес вышестоящей организации, другие координаты: 443099, г. Самара, ул. А.Толстого, д. 38/16.

## 2. Характеристика деятельности организации на объекте (по обслуживанию населения)

- 2.1. Сфера деятельности (образование, социальная защита, здравоохранение, физическая культура и спорт, культура, связь и информация, транспорт, жилой фонд, потребительский рынок и сфера услуг, другое): образование.
- 2.2. Виды оказываемых услуг: реализация основной образовательной программы дошкольного образования и осуществление присмотра и ухода за детьми.
- 2.3. Форма оказания услуг (на объекте, с длительным пребыванием, в том числе проживанием, на дому, дистанционно): на объекте.
- 2.4. Категории обслуживаемого населения по возрасту (дети, взрослые трудоспособного возраста, пожилые, все возрастные категории): дети дошкольного возраста.
- 2.5. Категории обслуживаемых инвалидов: инвалиды, передвигающиеся на коляске, инвалиды с нарушением опорно-двигательного аппарата, нарушениями зрения, нарушениями слуха, нарушениями умственного развития, дети с тяжелыми нарушениями речи (нужное подчеркнуть).
- 2.6. Плановая мощность: посещаемость (количество обслуживаемых в день) – 95 чел./день, пропускная способность – 120 чел.
- 2.7. Участие в исполнении ИПР инвалида, ребенка-инвалида (да, нет): нет.

## 3. Состояние доступности объекта

- 3.1. Путь следования к объекту пассажирским транспортом: От ТЦ МОЛЛ «Парк Хаус» г. Тольятти маршрутный автобус № 320 до остановки «Магазин «Раздолье» с. Хрящевка, адаптированного пассажирского транспорта к объекту – нет.
- 3.2. Путь к объекту от ближайшей остановки пассажирского транспорта:
- 3.2.1. Расстояние до объекта от остановки транспорта - 300 м.;
- 3.2.2. Время движения (пешком) - 5 мин.
- 3.2.3. Наличие выделенного от проезжей части пешеходного пути (да, нет): да;
- 3.2.4. Перекрестки (нерегулируемые, регулируемые, со звуковой сигнализацией, таймером, нет): нерегулируемые;
- 3.2.5. Информация на пути следования к объекту (акустическая, тактильная, визуальная, нет) - нет;
- 3.2.6. Перепады высоты на пути есть, нет (описать) – есть (высота перепада выше предельной нормы, согласно СП 59.13330.2020), обустройство для инвалидов на коляске (да, нет) - нет.
- 3.3. Вариант организации доступности объекта социальной инфраструктуры (формы обслуживания) с учетом свода правил СП 35-101-2001 "Проектирование зданий и сооружений с учетом доступности для маломобильных групп населения. Общие положения", одобренного и рекомендованного к применению постановлением Государственного комитета Российской Федерации по строительству и жилищно-коммунальному комплексу от 16.07.2001 N 70 <1>

№ п/п	Категория инвалидов (вид нарушения)	Вариант организации доступности объекта
1.	Все категории инвалидов и МГН	Б

	в том числе инвалиды:	
2.	передвигающиеся на креслах-колясках	Б
3.	с нарушениями опорно-двигательного аппарата	Б
4.	с нарушениями зрения	Б
5.	с нарушениями слуха	Б
6.	с нарушениями умственного развития	А


1

4. Управленческое решение (предложения по адаптации основных структурных элементов объекта)

№ п/п	Основные структурно-функциональные зоны объекта	Рекомендации по адаптации объекта (вид работы) <2>
1.	Территория, прилегающая к зданию (участок)	Индивидуальное решение с ТСР
2.	Вход (входы) в здание	Капитальный ремонт
3.	Путь (пути) движения внутри здания (в т.ч. пути эвакуации)	Текущий ремонт
4.	Зона целевого назначения (целевого посещения объекта)	Индивидуальное решение с ТСР
5.	Санитарно-гигиенические помещения	Текущий ремонт
6.	Система информации на объекте (на всех зонах)	Индивидуальное решение с ТСР
7.	Пути движения к объекту (от остановки транспорта)	Текущий ремонт
8.	Все зоны и участки	Текущий ремонт

Размещение информации на Карте доступности Самарской области.

Согласовано

 Доронина Татьяна Николаевна, руководитель, 8(8482)235687  
(подпись, Ф.И.О., должность, координаты для связи уполномоченного представителя объекта)

<sup>1</sup> <1> Указывается один из вариантов: "А", "Б", "ДУ", "ВНД".



УТВЕРЖДАЮ  
Руководитель межведомственной  
рабочей группы  
С.Г.Морозова  
«26» февраля 2026 г.

**ПАСПОРТ**  
**ДОСТУПНОСТИ ОБЪЕКТА СОЦИАЛЬНОЙ ИНФРАСТРУКТУРЫ**  
№ 3 от «26» февраля 2026г.

1. Общие сведения об объекте

1.1. Наименование (вид) объекта: Структурное подразделение, реализующее основные общеобразовательные программы дошкольного образования, «детский сад «Золотой колосок»» корпус 2 государственного бюджетного общеобразовательного учреждения Самарской области лицея (технологического) с. Хрящевка муниципального района Ставропольский Самарской области.

1.2. Фактический адрес объекта: 445146, Российская Федерация, Самарская область, муниципальный район Ставропольский, сельское поселение Хрящёвка, село Хрящевка, ул. Советская, д.б.

1.3. Сведения о размещении объекта:

отдельно стоящее 2-этажное здание, общая площадь - 2600 кв. м;

наличие прилегающего земельного участка (да, нет) - 7697,0 кв.м.

1.4. Год постройки здания 1984, последнего капитального ремонта - не проводилось.

1.5. Дата предстоящих плановых ремонтных работ: текущего – 2026 г., капитального – нет.

Сведения об организации, расположенной на объекте

1.6. Название организации (учреждения) (полное юридическое наименование согласно уставу, краткое наименование): Структурное подразделение, реализующее основные общеобразовательные программы дошкольного образования, «детский сад «Золотой колосок»» корпус 2 (СПДС «Золотой колосок») государственного бюджетного общеобразовательного учреждения Самарской области лицея (технологического) с. Хрящевка муниципального района Ставропольский (СПДС «Золотой колосок» корпус 2 ГБОУ лицей с. Хрящёвка).

1.7. Юридический адрес организации (учреждения): 445146, Российская Федерация, Самарская область, муниципальный район Ставропольский, сельское поселение Хрящёвка, село Хрящевка, ул. Полевая, д. 7/1.

1.8. Основание для пользования объектом (оперативное управление, аренда, собственность, иное): оперативное управление.

1.9. Форма собственности (государственная, негосударственная): государственная.

1.10. Территориальная принадлежность (федеральная, региональная, муниципальная): региональная.

1.11. Вышестоящая организация: Министерство образования Самарской области.

1.12. Адрес вышестоящей организации, другие координаты: 443099, г. Самара, ул. А.Толстого, д. 38/16.

## 2. Характеристика деятельности организации на объекте (по обслуживанию населения)

- 2.1. Сфера деятельности (образование, социальная защита, здравоохранение, физическая культура и спорт, культура, связь и информация, транспорт, жилой фонд, потребительский рынок и сфера услуг, другое): образование.
- 2.2. Виды оказываемых услуг: реализация основной образовательной программы дошкольного образования и осуществление присмотра и ухода за детьми.
- 2.3. Форма оказания услуг (на объекте, с длительным пребыванием, в том числе проживанием, на дому, дистанционно): на объекте.
- 2.4. Категории обслуживаемого населения по возрасту (дети, взрослые трудоспособного возраста, пожилые, все возрастные категории): дети дошкольного возраста.
- 2.5. Категории обслуживаемых инвалидов: инвалиды, передвигающиеся на коляске, инвалиды с нарушением опорно-двигательного аппарата, нарушениями зрения, нарушениями слуха, нарушениями умственного развития, дети с тяжелыми нарушениями речи (нужное подчеркнуть).
- 2.6. Плановая мощность: посещаемость (количество обслуживаемых в день) – 95 чел./день, пропускная способность – 120 чел.
- 2.7. Участие в исполнении ИПР инвалида, ребенка-инвалида (да, нет): нет.

## 3. Состояние доступности объекта

- 3.1. Путь следования к объекту пассажирским транспортом (описать маршрут движения с использованием пассажирского транспорта): От ТЦ МОЛЛ «Парк Хаус» г. Тольятти маршрутный автобус № 320 до остановки «Магазин «Раздолье» с. Хрящевка, адаптированного пассажирского транспорта к объекту – нет.
- 3.2. Путь к объекту от ближайшей остановки пассажирского транспорта:
- 3.2.1. Расстояние до объекта от остановки транспорта - 300 м;
- 3.2.2. Время движения (пешком) - 5 мин.
- 3.2.3. Наличие выделенного от проезжей части пешеходного пути (да, нет) - да;
- 3.2.4. Перекрестки (нерегулируемые, регулируемые, со звуковой сигнализацией, таймером, нет): нерегулируемые;
- 3.2.5. Информация на пути следования к объекту (акустическая, тактильная, визуальная, нет) - нет;
- 3.2.6. Перепады высоты на пути есть, нет (описать) – есть (высота перепада выше предельной нормы, согласно СП 59.13330.2020), обустройство для инвалидов на коляске (да, нет) - нет.
- 3.3. Организация доступности объекта для инвалидов - форма обслуживания

№ п/п	Категория инвалидов (вид нарушения)	Вариант организации доступности объекта (формы обслуживания) <1>
1.	Все категории инвалидов и МГН	Б
	в том числе инвалиды:	

2.	передвигающиеся на креслах-колясках	Б
3.	с нарушениями опорно-двигательного аппарата	Б
4.	с нарушениями зрения	Б
5.	с нарушениями слуха	Б
6.	с нарушениями умственного развития	А

1

#### 3.4. Организация доступности основных структурно-функциональных зон

№ п/п	Основные структурно-функциональные зоны	Состояние доступности, в том числе для основных категорий инвалидов <2>
1.	Территория, прилегающая к зданию (участок)	ДЧ-В
2.	Вход (входы) в здание	ДЧ-В
3.	Путь (пути) движения внутри здания (в том числе пути эвакуации)	ДЧ-И (К, О, Г, У)
4.	Зона целевого назначения здания (целевого посещения объекта)	ДЧ-В
5.	Санитарно-гигиенические помещения	ДУ
6.	Система информации и связи (на всех зонах)	ДП-И (К, О, У)
7.	Пути движения к объекту (от остановки транспорта)	ДЧ-В

2

#### 3.5. Итоговое заключение о состоянии доступности объекта:

Основные СФЗ (структурно-функциональные зоны) – ДЧ-В (доступно частично всем).

**Для решения вопросов доступности для всех категорий инвалидов в качестве безусловно обязательных мер требуется организовать оказание ситуативной помощи сотрудниками.**

**Для обеспечения полной доступности объекта для инвалидов с нарушениями опорно-двигательного аппарата необходимо установить нормативные поручни в соответствии с требованиями СП 35-101-2001, СП 31-102-99.**

**Для обеспечения полной доступности объекта для инвалидов, передвигающихся на креслах-колясках, требуется установить пандус, провести реконструкцию санитарной комнаты, установить нормативные поручни в соответствии с требованиями СП 35-101-2001, СП 31-102-99.**

**Обеспечение доступности для инвалидов с нарушением зрения на первом этапе может**

<sup>1</sup> <1> Указывается один из вариантов: "А", "Б", "ДУ", "ВНД".

<sup>2</sup> <2> Указывается: ДП-В – доступно полностью всем; ДП-И (К, О, С, Г, У) – доступно полностью избирательно (указать категории инвалидов); ДЧ-В – доступно частично всем; ДЧ-И (К, О, С, Г, У) – доступно частично избирательно (указать категории инвалидов); ДУ – доступно условно; ВНД – временно недоступно.

решаться путем оказания ситуативной помощи на всех зонах, что обеспечит условную доступность объекта. При комплексном развитии системы информации на объекте с использованием контрастных цветовых и тактильных направляющих на всех путях движения, дублирования основной информации рельефно-точечным шрифтом может быть достигнута полная доступность объекта для инвалидов с нарушениями зрения.

#### 4. Управленческое решение

##### 4.1. Рекомендации по адаптации основных структурных элементов объекта

№ п/п	Основные структурно-функциональные зоны объекта	Рекомендации по адаптации объекта (вид работы) <3>
1	Территория, прилегающая к зданию (участок)	Индивидуальное решение с ТСП
2	Вход (входы) в здание	Капитальный ремонт
3	Путь (пути) движения внутри здания (в т.ч. пути эвакуации)	Текущий ремонт
4	Зона целевого назначения здания (целевого посещения объекта)	Индивидуальное решение с ТСП
5	Санитарно-гигиенические помещения	Текущий ремонт
6	Система информации на объекте (на всех зонах)	Индивидуальное решение с ТСП
7	Пути движения к объекту (от остановки транспорта)	Текущий ремонт
8	Все зоны и участки	Текущий ремонт

5

4.2. Период проведения работ: текущий ремонт в 2026 г. в рамках Государственной программы «Доступная среда» на 2021 - 2030 гг.(при наличии финансирования).

4.3. Ожидаемый результат (по состоянию доступности) после выполнения работ по адаптации: ДП-В (доступно полностью всем).

4.4. Для принятия решения согласование: требуется, не требуется (*нужное подчеркнуть*).

4.5. Информация размещена (обновлена) на Карте доступности Самарской области (дата размещения, обновления) \_\_\_\_\_

(наименование сайта, портала)

4.6. Паспорт составлен на основании:

Анкеты (информация об объекте) от «26» февраля 2026г.

Акт обследования объекта социальной инфраструктуры от «26» февраля 2026 г. № 2.

Фото материалов (ссылка на ресурс):

<sup>5</sup> <3> указывается один из вариантов (видов работ): не нуждается, ремонт (текущий, капитальный); индивидуальное решение с ТСП; технические решения невозможны – организация альтернативной формы обслуживания

решаться путем оказания ситуативной помощи на всех зонах, что обеспечит условную доступность объекта. При комплексном развитии системы информации на объекте с использованием контрастных цветовых и тактильных направляющих на всех путях движения, дублирования основной информации рельефно-точечным шрифтом может быть достигнута полная доступность объекта для инвалидов с нарушениями зрения.

#### 4. Управленческое решение

##### 4.1. Рекомендации по адаптации основных структурных элементов объекта

№ п/п	Основные структурно-функциональные зоны объекта	Рекомендации по адаптации объекта (вид работы) <3>
1.	Территория, прилегающая к зданию (участок)	Индивидуальное решение с ТСР
2.	Вход (входы) в здание	Капитальный ремонт
3.	Путь (пути) движения внутри здания (в том числе пути эвакуации)	Текущий ремонт
4.	Зона целевого назначения здания (целевого посещения объекта)	Индивидуальное решение с ТСР
5.	Санитарно-гигиенические помещения	Текущий ремонт
6.	Система информации на объекте (на всех зонах)	Индивидуальное решение с ТСР
7.	Пути движения к объекту (от остановки транспорта)	Текущий ремонт
8.	Все зоны и участки	Текущий ремонт

3

4.2 Период проведения работ: текущий ремонт 2026 г. в рамках исполнения Государственной программы «Доступная среда» на 2021-2030 гг.

4.3 Ожидаемый результат (по состоянию доступности) после выполнения работ по адаптации: **ДП – В (доступно полностью всем).**

4.4 Для принятия решения согласование: требуется, не требуется (нужное подчеркнуть).

4.5 Информация размещена (обновлена) на карте доступности Самарской области (дата размещения, обновления) \_\_\_\_\_

(наименование сайта, портала)

4.6 Паспорт составлен на основании:

Анкеты (информации об объекте) от «26» февраля 2026 г.

Акта обследования объекта социальной инфраструктуры от «26» февраля 2026 г. № 3

Фото материалов (ссылка на ресурс).

<sup>3</sup> <3>Указывается один из вариантов (видов работ): не нуждается; ремонт (текущий, капитальный); индивидуальное решение с техническими средствами реабилитации (ТСР); технические решения невозможны – организация альтернативной формы обслуживания.

СОГЛАСОВАНО  
Руководитель СПДС  
«Золотой колосок» ГБОУ лицей с. Хрящевка  
Т.Н. Доронина  
«26» февраля 2026 г.

УТВЕРЖДАЮ  
Руководитель межведомственной  
рабочей группы  
С.Г. Морозова  
«26» февраля 2026 г.

АКТ ОБСЛЕДОВАНИЯ  
К ПАСПОРТУ ДОСТУПНОСТИ ОБЪЕКТА СОЦИАЛЬНОЙ  
ИНФРАСТРУКТУРЫ

№ 3 от «26» февраля 2026 г.

Структурное подразделение, реализующее основные общеобразовательные программы дошкольного образования, «детский сад «Золотой колосок»» корпус 2 государственного бюджетного общеобразовательного учреждения Самарской области лицея (технологического) с. Хрящевка муниципального района Ставропольский Самарской области.

Юридический адрес объекта: 445146, Российская Федерация, Самарская область, муниципальный район Ставропольский, сельское поселение Хрящевка, село Хрящевка, ул. Полевая, д 7/1, телефон/факс: 8(8482)235742; e-mail: cu\_hryashev\_stv@63edu.ru; Кравченко Виктория Владимировна, и.о. директора ГБОУ лицей;

Фактический адрес: 445146, Российская Федерация, Самарская область, муниципальный район Ставропольский, сельское поселение Хрящевка, село Хрящевка, ул. Советская, д.б, телефон: 8(8482)235687, dsskazka.hryaschewka@yandex.ru, Доронина Татьяна Николаевна, руководитель СПДС.

1. Наименование населенного пункта: сельское поселение Хрящевка муниципального района Ставропольский Самарской области;
2. Ведомственная принадлежность: муниципальная;
3. Вид деятельности: образование;
4. Форма собственности объекта: государственная;
5. Объем предоставляемых услуг: количество обслуживаемых посетителей/день – 95 чел./день, вместимость - 120 чел.;
6. Размещение объекта: отдельно стоящее 2-этажное здание, несущие конструкции – панели железобетонные, материал лестниц – бетон;
7. Количество и назначение входов: 1 - основной, 8 – эвакуационных;
8. Год постройки: 1984 год.
9. Год последней реконструкции: нет

Описание маршрута следования к объекту:

Расстояние до объекта от остановки транспорта, м	300 м.		
Вид транспорта, номер маршрута, название остановки	Маршрутный автобус № 320, ООТ Магазин «Раздолье» с. Хрящевка		
Наличие переходов на пути следования от остановки	есть		
Регулируемые переходы	нет	со звуковой сигнализацией	нет
Нерегулируемые переходы	есть		
Внеуличные переходы	нет	с пандусом	нет
		с подъемником	нет
Тактильные указатели	нет		
Перепады высоты на пути движения	нет	Съезды с уклоном более 10%	нет
Открытые лестницы	нет	Пандусы с уклоном более 8%	нет
Поручни на лестницах в соответствии с ГОСТ Р 51261	нет	Поручни на пандусах	нет

№ по плану БТИ	Наименование элемента объекта	Норматив доступности, установленный для инвалидов	Фактическая величина, наличие	Классификация МГН по группам мобильности <1>	Рекомендуемые мероприятия по адаптации при несоответствии нормативу: установка, создание, ремонт, замена или реконструкция	Примечание
1. Территория, прилегающая к объекту (при наличии)						
1.1. Вход на территорию (при наличии ограждения)						
	Ширина прохода, калитки	≥ 1,2 м	1,7 м	M4, M3		
	Информация об объекте	наличие	есть	M4, M2, M3, M1		
1.2. Путь к главному (специализированному) входу в здание (для доступа в зону оказания услуг)						
	Указатели направления движения	наличие	нет	M4, M1, M2	установка	
	Ширина пешеходного пути с учетом встречного движения	≥ 2,0 м	1,2 м	M4		
	Ширина пешеходного пути с учетом встречного движения в условиях сложившейся застройки в пределах прямой видимости	≥ 1,2 м				
	Для обеспечения возможности разезда через каждые 25 м горизонтальные площадки (карманы)	не менее 2,0 х 1,8 м	1,2 м	M4		
	Тактильный контрастный напольный указатель перед пандусом не предусматривается		нет	M2	установка	
	Тактильная полоса перед лестницей	Ширина 0,5 - 0,6 м и длина, равная ширине лестницы	нет	M2	установка	
	Тактильная полоса перед препятствием на тротуаре	0,5 - 0,6 м	нет	M2	установка	

Ширина тактильной полосы, направляющей указатель для прямой встречного движения	0,013 - 0,015 м	нет	M2	установка
Перепад высот бордюров, бортовых камней вдоль эксплуатируемых газонов и озелененных площадок, примыкающих к путям пешеходного движения	< 0,015 м	0,015 м	M4, M2, M3	
Высота бордюров по краям пешеходных путей	≥ 0,05 м	отсутствие	M4, M2, M3	
Места отдыха <2>	наличие	скамейки	M4, M3	

### 1.3. Автостоянка и парковка для посетителей (при наличии)

Расстояние до входа в здание	≤ 50 м	50 м	M4, M3	
Количество машино-мест для инвалидов, обозначенных специальными знаками на поверхности покрытия стоянки и знаком на вертикальной поверхности (стене, столбе, стойке) на высоте не менее 1,5 м	> 5% (не менее 1 места)	нет	M4, M2	Создание
Размер парковочного места со специальным знаком для автомобиля инвалида	6 x 3,6 м	нет	M4	Создание

### 1.4. Открытая лестница

Ширина лестничных маршей	≥ 1,35 м	нет	M3, M2	Не предусмотрено
Марш лестницы между площадками	3 - 12 ступеней	нет	M3, M2	Не предусмотрено
Единообразная геометрия ступеней	наличие	нет	M3, M2	Не предусмотрено
Высота подступенка	0,12 - 0,15 м	нет	M3, M2	Не предусмотрено
Ширина проступей	0,35 - 0,4 м	нет	M3, M2	Не предусмотрено
Расстояние до кромки ступени тактильной полосы перед маршем вверх и вниз шириной не менее 0,3 м	0,3 м	нет	M2	Не предусмотрено
Бортики по боковым краям ступеней, не примыкающие к стенам, высотой не менее 0,02 м	наличие	нет	M3, M2	Не предусмотрено
Поручни с двух сторон:				
расстояние между поручнями	наличие	нет	M3, M2	Не предусмотрено
	≥ 1,0 м	нет	M3, M2	Не предусмотрено

высота поручней	0,9 м	нет	М3	Не предусмотрено
нетравмирующие завершения поручней	наличие	нет	М3	Не предусмотрено
завершающие горизонтальные части поручней	$\geq 0,3$ м	нет	М3, М2	Не предусмотрено
1.5. Пандус на рельефе				
Высота подъема одного марша	$\geq 0,8$ м	нет	М4	Не предусмотрено
Угол уклона	$\leq 5^\circ$	нет	М4	
Поручни с двух сторон:	наличие	нет	М4, М3	
расстояние между поручнями	0,9 - 1,0 м	нет	М4, М3	
на высоте (нижний поручень)	0,7 м	нет	М4	
на высоте (верхний поручень)	0,9 м	нет	М3	
нетравмирующие завершения поручней	наличие	нет	М4, М3	
завершающие горизонтальные части поручней	$\geq 0,3$ м	нет	М4, М3	
Площадки на горизонтальном участке пандуса:	наличие	нет	М4	
в верхнем окончании пандуса	$\geq 1,5 \times 1,5$ м	нет	М4	
промежуточная площадка при прямом пути	$\geq 1,5 \times 1,5$ м	нет	М4	
движения (при высоте пандуса более 0,8 м)		нет		Установка
промежуточная площадка на повороте пути	$\geq 1,5 \times 1,5$ м	нет		Установка
движения		нет		Установка
в нижнем окончании пандуса	$\geq 1,5 \times 1,5$ м	нет	М4	
Колесоотбойники высотой не менее 0,1 м по продольным открытым краям маршей и на горизонтальных площадках	наличие	нет	М4, М3	Установка

2. Входная группа (для доступа в зону оказания услуги)

2.1. Крыльцо или входная площадка

Высота площадки		0,3 м			Капитальный ремонт
Габариты площадки без пандуса (ширина x глубина)	$\geq 1,4 \times 2$ м или $1,5 \times 1,85$ м	1,6 x 1,6 м	M2		
Габариты площадки с пандусом (ширина x глубина)	$\geq 2,2 \times 2,2$ м	нет	M4		
Поручни (ограждение) при высоте площадки более 45 см (за исключением площадок с трехсторонними лестницами)	наличие	нет	M2	установка	
Навес					
Водоотвод (решетка или уклон к открытой стороне площадки, навес)	наличие	нет	M4, M3	установка	
Информация об объекте	наличие	нет	M4, M3, M2	установка	
Система вызова помощи при расположении сбоку от посетителя - не выше 1,4 м и не ниже 0,3 м от уровня пола, при фронтальном подходе - не выше 1,2 м и не ниже 0,4 м от уровня пола	наличие	имеется	M1	установка	
	наличие	нет	M4	установка	

2.2. Лестница наружная

Нескользящее покрытие	наличие	нет	M3, M2		Капитальный ремонт
Расстояние от кромки первой и последней ступени марша лестницы до тактильной полосы	0,3 м	нет	M2		
Ширина тактильной полосы перед лестничным маршем	0,5 - 0,6 м	нет	M2		
Контрастная маркировка крайних ступеней	наличие	нет	M2		
Бортики по боковым краям ступеней, не примыкающие к стенам, высотой не менее 0,02 м	наличие	нет	M3, M2		
Поручни с двух сторон:	наличие	нет	M3, M2		
высота поручней	0,9 м	нет	M3, M2		
нетравмирующие завершення поручней	наличие	нет	M3, M2		



	(1,5 - 1,8) x 2 м				
Двери распашные (Р), автоматические раздвижные (А)	наличие	Р	М4, М3	Установка	
Ширина дверного проема	≥ 1,2 м, при реконструкции ≥ 0,9 м	1,2 м	М4, М3		
Высота порога наружного, внутреннего	каждого элемента < 0,014 м, общая высота ≤ 0,028 м	0,014 м	М4		
Контрастная маркировка прозрачных дверных полотен	наличие	нет	М2		Не предусмотрено

### 3. Пути движения на объекте (для доступа в зону оказания услуги)

#### 3.1. Лестница на уровень 1-го этажа

Контрастная маркировка крайних ступеней	наличие	нет	М2	
Бортики по боковым краям ступеней, не примыкающие к стенам, высотой не менее 0,02 м	наличие	нет	М3, М2	
Поручни с двух сторон:	наличие	нет	М3, М2	
на высоте	0,9 м	нет	М3, М2	
нетравмирующие завершения поручней	наличие	нет	М3, М2	
завершающие горизонтальные части поручней	≥ 0,3 м	нет	М3, М2	

#### 3.2. Пандус внутренний к лестнице на уровень 1-го этажа

Ширина марша	≥ 1,0 м	нет	М4	Реконструкция
Угол уклона	≤ 5°	нет	М4	Реконструкция
Разворотные площадки внизу, вверху	≥ 1,5 x 1,5 м	нет	М4	Реконструкция
Поручни с двух сторон:	наличие	нет	М4, М3	Реконструкция
расстояние между поручнями	0,9 - 1,0 м	нет	М4, М3	Реконструкция
на высоте (нижний поручень)	0,7 м	нет	М4	Реконструкция
на высоте (верхний поручень)	0,9 м	нет	М3	Реконструкция
нетравмирующие завершения поручней	наличие	нет	М4	Реконструкция
завершающие горизонтальные части поручней	≥ 0,3 м	нет	М4, М3	Реконструкция

Колесоотбойники по продольным краям маршей высотой не менее 0,05 м	наличие	нет	М4	Реконструкция
Пандус переносной (при отсутствии стационарного)	наличие	нет	М4	Реконструкция
Подъемник для инвалидов (при отсутствии пандуса):		нет		
стационарный	наличие	нет	М4	
мобильный	наличие	нет	М4	
3.3. Коридоры/холлы				
Ширина полосы движения	не менее 1,8 м, допускается ширина коридора 1,5 - 1,2 м с организацией разъездов (карманов) для кресел-колясок длиной не менее 2 м при общей с коридором ширине не менее 1,8 м в пределах прямой видимости следующего кармана	1,4 м (при строительстве здания)	М4	
Разворотные площадки	$\geq 1,5 \times 1,5$ м	$\geq 1,5 \times 1,5$ м	М4	
Контрольно-пропускные устройства и турникеты (ширина)	$\geq 1,0$ м	нет	М4, М3	Установка
Указатели направления движения, входа, выхода	наличие	нет	М4, М1	Установка
Пиктограммы (доступность, вход, выход)	наличие	нет	М4, М1	Установка
Звуковые маячки <2>	наличие	нет	М2	Установка
Экраны, текстовые табло для дублирования звуковой информации <2>	наличие	нет	М1	Установка

Аудиовизуальные информационно-справочные системы <2>	наличие	нет	М1	Установка
Тактильная меморехема	наличие	нет	М2	Установка
Место отдыха и ожидания (не реже чем через 25 м):	наличие	нет	М4, М3, М2, М1	Установка
для лиц с нарушениями опорно-двигательного аппарата (О): глубина зоны сидения не менее 1,2 м	≥ 1 на этаж	нет	М3	Установка
для колясочников: глубина - 1,5 м, ширина - 0,9 м	≥ 1 на этаж	нет	М4	Установка
Навесное оборудование, выступ в зону движения	≤ 0,1 м	нет	М2	Установка
Рифленая и (или) контрастно окрашенная полоса на участках пола перед поворотом и дверями (ширина)	0,6 м	нет	М2	Установка
Опорные устройства	наличие	нет	М3, М2	Установка
Контрастная маркировка дверных проемов <2>	наличие	нет	М2	Установка
<b>3.4. Лестница, перепады высот на этажах (в коридорах)</b>				
16 Бортики по боковым краям ступеней, не примыкающие к стенам, высотой не менее 0,02 м	наличие	нет	М3, М2	Реконструкция
Контрастная маркировка	наличие	нет	М2	Реконструкция
Поручни с двух сторон на лестнице:	наличие	нет	М3	Реконструкция
на высоте	0,9 м	нет	М3	Реконструкция
нетравмирующие завершения поручней	наличие	нет	М4	Реконструкция
завершающие горизонтальные части поручней	наличие	нет	М3	Реконструкция
<b>3.5. Пандус внутренний на этаже</b>				
Ширина марша	≥ 1,0 м	нет	М4	
Угол уклона	≤ 5°	нет	М4	
Разворотные площадки внизу, вверху	≥ 1,5 x 1,5 м	нет	М4	
Поручни с двух сторон:	наличие	нет	М4, М3	
на высоте (нижний поручень)	0,7 м	нет	М4	

на высоте (верхний поручень)	0,9 м	нет	М3	
Колесоотбойники по продольным краям маршей высотой не менее 0,05 м	наличие	нет	М4	
<b>3.6. Лестница межэтажная (в зону оказания услуги)</b>				
Рельефная (тактильная) полоса перед маршем вверх и вниз	0,6 м	нет	М2	
Контрастная маркировка крайних ступеней	наличие	нет	М2	
Бортики по боковым краям ступеней, не примыкающие к стенам, высотой не менее 0,02 м	наличие	нет	М3, М2	
Поручни непрерывные с двух сторон:				
на высоте	наличие	нет	М3, М2	
нетравмирующие	0,9 м	нет	М3, М2	
завершения поручней	наличие	нет	М3, М2	
завершающие горизонтальные части поручней вверх, вниз	$\geq 0,3$ м	нет	М3, М2	
Цифровые контрастные обозначения этажа	наличие	нет	М2	
Указатели номера этажа на поручне тактильные	наличие	нет	М2	
<b>3.7. Лифт пассажирский</b>				
Кабина:				
габариты (глубина x ширина)	при новом строительстве $\geq 1,5$ x 1,7 м, для действующих объектов $\geq 1,1$ x 1,4 м	нет	М4	Не предусмотрено
ширина дверного проема	при новом строительстве $\geq 0,9$ м	нет	М4	
Зеркало	наличие	нет	М4	
Поручни	наличие	нет	М3	
Световая и звуковая информация в кабине о движении лифта	наличие	нет	М1, М2	

Знак доступности	наличие	нет	М4	
Цифровые контрастные обозначения этажа напортив лифта	наличие	нет	М2	
Тактильная маркировка цифр на кнопках управления лифтом	наличие	нет	М2	
4. Зона оказания услуги (в зависимости от сферы деятельности)				
4.1. Обслуживание через окно/прилавок				
Высота рабочей поверхности	0,8 - 0,85 м	нет	М4	Не предусмотрено
Площадь помещения для индивидуального приема посетителей (на 1 рабочее место) (на 2 рабочих места)	12 м <sup>2</sup> 18 м <sup>2</sup>	нет	М4	
Вкладка при необходимости описания нескольких окон/прилавков				
4.2. Обслуживание в кабинете № 1				
19	Ширина проема двери	≥ 0,9 м	0,9 м	М4
	Высота порога	отсутствие		М4, М3
	Информация тактильная	наличие	нет	М2
	Информация визуальная контрастная:	наличие	нет	М4, М3, М2, М1
	размещение на высоте <2>	≤ 1,2 - 1,8 м	нет	установка
	высота прописных букв <2>	≥ 0,025 м	нет	установка
	Габариты зоны сидения (глубина)	≥ 1,2 м	нет	установка
	Зона для кресла-коляски	≥ 1,5 x 1,5 м	нет	установка
	Стол с высотой рабочей поверхности	0,7 - 0,8 м	нет	установка
	Вкладка при необходимости описания нескольких кабинетов			М4, М3
4.3. Обслуживание с перемещением в кабинет № 2				
17	Ширина полосы движения по зоне обслуживания	≥ 1,2 м	1,4 м	М4
	Высота оборудования для посетителей (стеллаж, прилавок, витрина, художественный объект и прочее)	0,8 - 1,1 м	нет	М4
	Вкладка при необходимости описания нескольких маршрутов			Создание
4.4. Кабина индивидуального обслуживания № (примерочная, переговорная, cabina телефона)				

Знак доступности	наличие	нет	М4	
Цифровые контрастные обозначения этажа напортив лифта	наличие	нет	М2	
Тактильная маркировка цифр на кнопках управления лифтом	наличие	нет	М2	
4. Зона оказания услуги (в зависимости от сферы деятельности)				
4.1. Обслуживание через окно/прилавок				
Высота рабочей поверхности	0,8 - 0,85 м	нет	М4	Не предусмотрено
Площадь помещения для индивидуального приема посетителей (на 1 рабочее место) (на 2 рабочих места)	12 м <sup>2</sup> 18 м <sup>2</sup>	нет	М4	
Вкладка при необходимости описания нескольких окон/прилавков				
4.2. Обслуживание в кабинете № 1				
19	Ширина проема двери	≥ 0,9 м	0,9 м	М4
	Высота порога	отсутствие		М4, М3
	Информация тактильная	наличие	нет	М2
	Информация визуальная контрастная:	наличие	нет	М4, М3, М2, М1
	размещение на высоте <2>	≤ 1,2 - 1,8 м	нет	установка
	высота прописных букв <2>	≥ 0,025 м	нет	установка
	Габариты зоны сидения (глубина)	≥ 1,2 м	нет	установка
	Зона для кресла-коляски	≥ 1,5 x 1,5 м	нет	установка
	Стол с высотой рабочей поверхности	0,7 - 0,8 м	нет	установка
	Вкладка при необходимости описания нескольких кабинетов			М4, М3
4.3. Обслуживание с перемещением в кабинет № 2				
17	Ширина полосы движения по зоне обслуживания	≥ 1,2 м	1,4 м	М4
	Высота оборудования для посетителей (стеллаж, прилавок, витрина, художественный объект и прочее)	0,8 - 1,1 м	нет	М4
	Вкладка при необходимости описания нескольких маршрутов			Создание
4.4. Кабина индивидуального обслуживания № (примерочная, переговорная, cabina телефона)				

Ширина x глубина	1,5 x 1,5 м	нет	М4	Создание
Место для сидения <2>	наличие	нет	М3	Создание
Крючки для костылей (на высоте 120 см с выступом 12 см) <2>	наличие	нет	М3	Создание
Вкладка при необходимости описания нескольких кабин				
4.5. Зал (с фиксированными местами зрительный, читальный, ожидания и прочее вместимостью более 50 мест)				
Доля мест для колясочников	$\geq 2\%$	нет	М4	создание
Ширина прохода к месту для инвалида на кресле-коляске	$\geq 1,2$ м	нет	М4	создание
Доля мест для лиц с нарушением слуха	$\geq 2$	нет	М1	создание
Вкладка при необходимости описания нескольких залов				
Специализированная зона обслуживания инвалидов-колясочников	наличие	нет	М4	Создание
5. Санитарно-бытовые помещения				
5.1. Санузел для посетителей				
Санузел	наличие	имеется	М1	
5.2. Санузел для инвалидов				
Санузел	наличие	нет	М4, М3, М2	установка
Знак доступности помещения	наличие	нет	М4	нанесение
Тактильная маркировка санузла	наличие	нет	М2	нанесение
Ширина дверного проема	$\geq 0,9$ м	нет	М4, М3	реконструкция
Направление открывания дверей	наружное	нет	М4	реконструкция
Кабины для инвалидов:		нет		создание
количество кабин	$> 1$ шт.	нет	М4, М3	создание
ширина дверного проема	$\geq 0,9$ м	нет	М4, М3	создание
Габариты доступной кабины	1,65 x 2,2 м	нет	М4, М3, М2	
Унитаз:		нет		
унитаз, имеющий опору для спины	Высотой от уровня пола до поверхности сиденья 0,45 - 0,5 м длиной 0,7 м	нет		установка

писсуар	Высота не более 0,4 м	нет		установка
опорные поручни	наличие	нет	М4, М3	установка
откидные поручни <2>	наличие	нет	М4	установка
зона для кресла- коляски рядом с унитазом (ширина x глубина)	$\geq 0,75 \times 1,2$ м	нет	М4	создание
крючки для костылей (на высоте 120 см с выступом 12 см)	наличие	нет	М3	установка
Раковина:		нет		
высота раковины	0,75 - 0,85 м	нет	М4, М3	
опорный поручень	наличие	нет	М3	установка
водопроводный кран с рычажной рукояткой	наличие	нет	М4, М3	установка
водопроводный кран с автоматическим и сенсорным кранами бесконтактного типа <2>	наличие	нет	М4, М3	установка
зоны у раковины для кресла-коляски (глубина x ширина)	$\geq 1,30 \times 0,85$ м	нет	М4	создание
крючки для костылей (на высоте 120 см с выступом 12 см)	наличие	нет	М3	установка
Зеркало поворотное	наличие	нет	М4, М3	установка
Писсуар на высоте от пола	$\leq 0,4$ м или вертикальной формы	нет	М4	установка
Душевые:		нет		
габариты поддона (поверхности с трапом) в душевой	$\geq 0,9 \times 1,5$ м	нет	М4, М3	установка
размеры сиденья душевой кабины (глубина x длина)	0,5 x 0,5 м, высота от уровня пола 0,45 м	нет	М4, М3	установка
опорный поручень	наличие		М4, М3	установка
Система тревожной сигнализации	наличие	нет	М4, М3, М2	установка
Вкладка при необходимости описания нескольких туалетных комнат или душевых				
6. Средства информации и телекоммуникации на объекте				
Визуальные средства информации о предоставлении услуги	наличие	нет	М4, М3, М1, М2	создание
Надписи:	наличие	нет	М4, М3, М1, М2	

размещение на высоте			нет	М4, М3, М1, М2	нанесение
высота прописных букв	$\geq 1,5$ м и $\leq 4,5$ м до уровня пола		нет	М4, М3, М1, М2	нанесение
освещенность	$\geq 0,075$ м		нет	М4, М3, М1, М2	
Указатели, пиктограммы:	наличие		нет	М4, М3, М1, М2	
размещение на высоте	наличие		нет	М4, М3, М1, М2	создание
высота прописных букв	1,2 - 1,6 м		нет	М4, М3, М1, М2	нанесение
освещенность	$\geq 0,075$ м		нет	М4, М3, М1, М2	нанесение
Тактильные средства информации о предоставлении услуги с цифрами, буквами, изготовленными с использованием шрифта Брайля:	наличие		нет	М4, М3, М1, М2	
высота размещения	наличие		нет	М2	установка
Тактильные таблички у дверей помещений со стороны дверной ручки	1,2 - 1,6 м		нет	М2	
на кнопках управления лифта	наличие		нет	М2	создание
на кабинках санитарно-бытовых помещений	наличие		нет	М2	не требуется
Текстофоны (текстовые телефоны), текстовые средства связи, в том числе с "бегущей строкой", факсимильные аппараты	наличие (не менее 1 шт.)		нет	М1	создание
Телефоны с усилителем звука и увеличенными тактильными клавишами	наличие (не менее 1 шт.)		нет	М2, М1	не требуется
Таксофон с автоматическим перемещением аппарата по высоте (АВ)	наличие		нет	М4	установка
Речевые информаторы и маяки	наличие		нет	М2	установка
Звуковой маяк у входа (динамик с радиотрансляцией) с зоной слышимости до 5 м	наличие		нет	М2	установка
Световые текстовые табло для вывода оперативной информации	наличие		нет	М1, М2	установка
Малогабаритные аудиовизуальные информационно-справочные системы	наличие		нет	М4, М2, М3, М1	установка
Индукционная система:	наличие		нет	М1	
стационарная	наличие		нет	М1	

переносная	наличие	нет	М1	
------------	---------	-----	----	--

1 <1> Принятые сокращения классификации МГН по группам мобильности (в соответствии со сводом правил "СНиП 35-01-2001 Доступность зданий и сооружений для маломобильных групп населения" (СП 59.13330.2020), утвержденным приказом Минстроя России от 30.12.2020 N 904/пр):

М1 - люди, не имеющие инвалидности, со сниженной мобильностью; М2 - инвалиды с нарушением зрения, пользующиеся белой тростью;

М3 - инвалиды, использующие при движении дополнительные опоры (костыли, палки);

М4 - инвалиды и другие МГН, не относящиеся к группе М2, передвигающиеся на креслах-колясках;

НМ - немобильные люди;

НТ - нетранспортбельные люди;

НО - люди с ограниченной степенью свободы, в том числе люди с психическими отклонениями.

<2> Мероприятия, рекомендованные сводом правил "СНиП 35-01-2001 Доступность зданий и сооружений для маломобильных групп населения" (СП 59.13330.2020), утвержденным приказом Минстроя России от 30.12.2020 N 904/пр.

## 7. ВЫВОДЫ

Рекомендуется реконструкция и оборудование объекта по следующим направлениям:

1. Вход на территорию оборудовать информационной табличкой об объекте, путь к главному входу в здание оборудовать указателями направления движения, нанести тактильную полосу перед лестницей. Организовать стоянку и оборудовать парковочное место для инвалида.
2. Во входной группе привести в соответствие крыльцо, установить навес и пандус. Установить световые и звуковые маячки у входа.
3. В коридорах и холле установить пиктограмму «вход», речевые информаторы и маяки, аудиовизуальные информационно-справочные системы, тактильную схему, место отдыха и ожидания, рифленую полосу перед поворотом и дверьми, опорные устройства, контрастную маркировку дверных проемов. На межэтажной лестнице нанести тактильную полосу перед маршем вниз и вверх, контрастную маркировку ступеней, установить бортики по краям ступеней, а также установить поручень с одной стороны. Нанести цифровые контрастные обозначения этажа и указатели номера этажа на поручне тактильные.
4. В кабинетах (группах) установить тактильную и визуальную контрастную информацию, выделить зону для кресла-коляски.
5. Санитарно-бытовые помещения – не соответствуют специальным требованиям для отдельных категорий инвалидов. Необходимо расширить дверные проемы, создать санузел и раковину для отдельных категорий инвалидов, в т.ч. установить опорные и откидные поручни.
6. Средства информации и телекоммуникации – отсутствуют тактильные средства информации о предоставлении услуги с цифрами, буквами по Брайлю, текстфоны с усилителем звука и увеличенными тактильными клавишами, таксофон с автоматическим перемещением аппарата по высоте, речевые информаторы и маяки, световое табло для ввода информации, малогабаритные аудиовизуальные информационно-справочные системы, индукционные системы.

Приложения:


Результаты фотофиксации на объекте на 7 л.

Поэтажные планы, паспорт БТИ на 6 л.

Другое (в том числе дополнительная информация о путях движения к объекту)


**Руководитель межведомственной рабочей группы:**

Заместитель главы района по социальному развитию

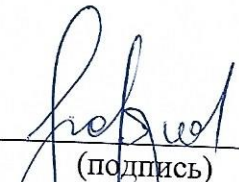
  
/С.Г.Морозова/  
(подпись)

**Члены рабочей группы:**


Начальник отдела потребительского рынка и развития предпринимательства управления территориального развития администрации муниципального района Ставропольский Самарской области

  
\_\_\_\_\_/О.О.Бокова/  
(подпись)


Руководитель управления социального развития администрации муниципального района Ставропольский Самарской области

  
\_\_\_\_\_/О.Н.Горбунова/  
(подпись)

Руководитель управления благоустройства и ЖКХ администрации муниципального района Ставропольский Самарской области


  
\_\_\_\_\_/В.С.Санталова/  
(подпись)

Председатель Ставропольской районной общественной организации Самарской областной организации общероссийской общественной организации «Всероссийское общество инвалидов» (по согласованию)


  
\_\_\_\_\_/Г.А.Мошнинова/  
(подпись)

**Представитель организации, расположенной на объекте:**

И.о. директора ГБОУ лицей с. Хрящевка

  
\_\_\_\_\_/В.В.Кравченко/  
(подпись)

Руководитель СПДС «Золотой колосок» ГБОУ лицей с.Хрящевка

  
\_\_\_\_\_/Г.Н.Доронина/  
(подпись)

Управленческое решение согласовано «\_\_\_\_» \_\_\_\_\_ 2026 г. (протокол № \_\_\_\_\_) межведомственной рабочей группой по организации и проведению обследования, анкетирования и паспортизации приоритетных социально-значимых объектов на территории муниципального района Ставропольский Самарской области.

**РЕЗУЛЬТАТЫ ФОТОФИКСАЦИИ НА ОБЪЕКТЕ**  
**СПДС «ЗОЛОТОЙ КОЛОСОК» КОРПУС 2 С. ХРЯЩЁВКА**

**Вход на территорию (на плане № 1)**



**Путь движения на территорию (на плане № 2)**



**Парковка (на плане № 3)**



**РЕЗУЛЬТАТЫ ФОТОФИКСАЦИИ НА ОБЪЕКТЕ**  
**СПДС «ЗОЛОТОЙ КОЛОСОК» КОРПУС 2 С. ХРЯЩЁВКА**

**Вход на территорию (на плане № 1)**



**Путь движения на территорию (на плане № 2)**



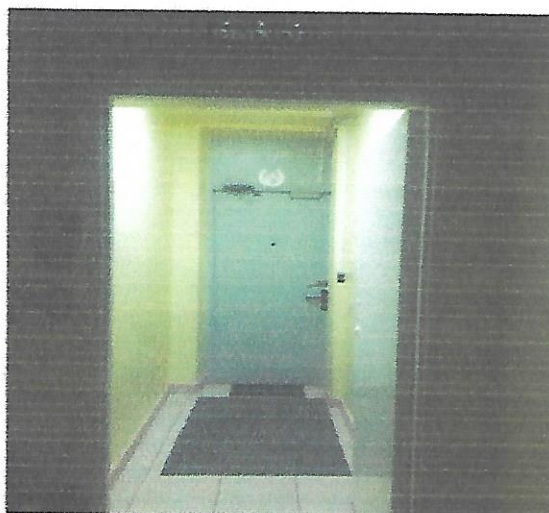
**Парковка (на плане № 3)**



**Лестница наружная, входная площадка, дверь входная (на плане №4)**



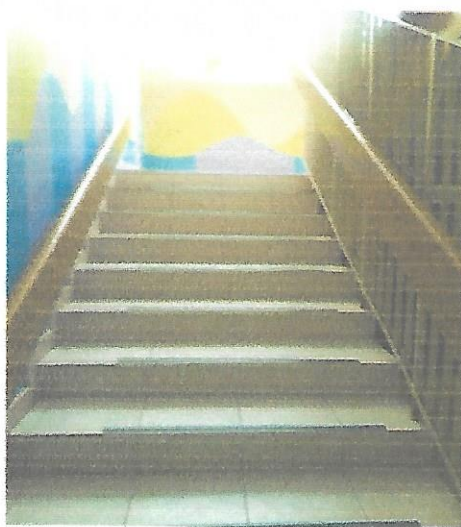
**Тамбур (на плане № 5)**



**Коридор (на плане № 6)**



**Лестница внутри здания (на плане № 7)**



**Пути эвакуации (на плане № 8, 9, 10)**

**(на плане № 8)**

**(на плане № 9)**



**(на плане № 10)**



**Кабинетная форма обслуживания: психолог, логопед**

**(кабинет психолога на плане № 11)**



**(кабинет логопеда на плане № 12)**



**Зальная форма обслуживания.**

**музыкальный зал (на плане № 13)**



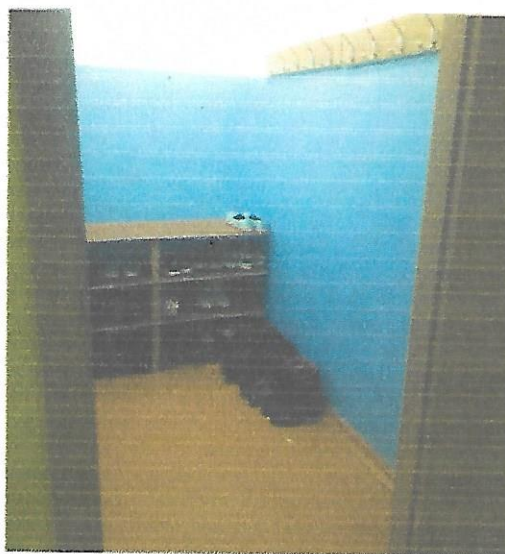
**физкультурный зал (на плане № 14)**



**Туалетная комната (на плане № 15)**



**Гардеробная (на плане № 16)**





Инвентарный номер						
Номер в Едином реестре						
Кадастровый номер	А	Б	В	Г	Д	Е

Общество с ограниченной ответственностью ООО "БТИ-Гарант"

ТЕХНИЧЕСКИЙ ПАСПОРТ

на Здание  
(тип объекта учета)

Детский сад  
(наименование нежилого строения)

нежилое  
(назначение нежилого строения)

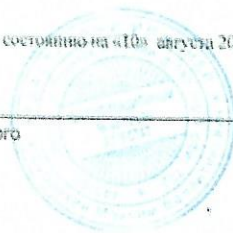
Общество с ограниченной ответственностью "БТИ-Гарант"

Область Самарская  
 Район Ставропольский  
 Город (пос.) село Хрящевка  
 Улица Советская  
 Дом 6 Строение (корпус) \_\_\_\_\_

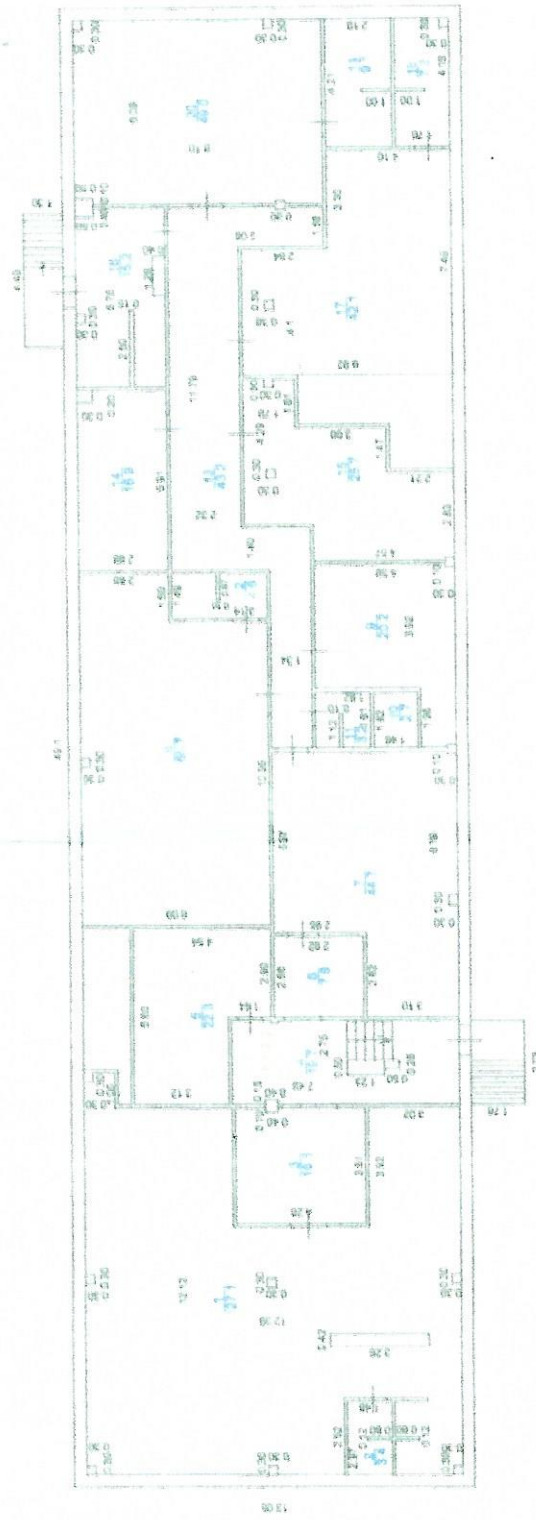
Литера А

Паспорт составлен по состоянию на «10» августа 2015 г.

Кадастровый инженер Булавкин М В  
 Номер квалификационного аттестата 63-13-676 (Фамилия И О)

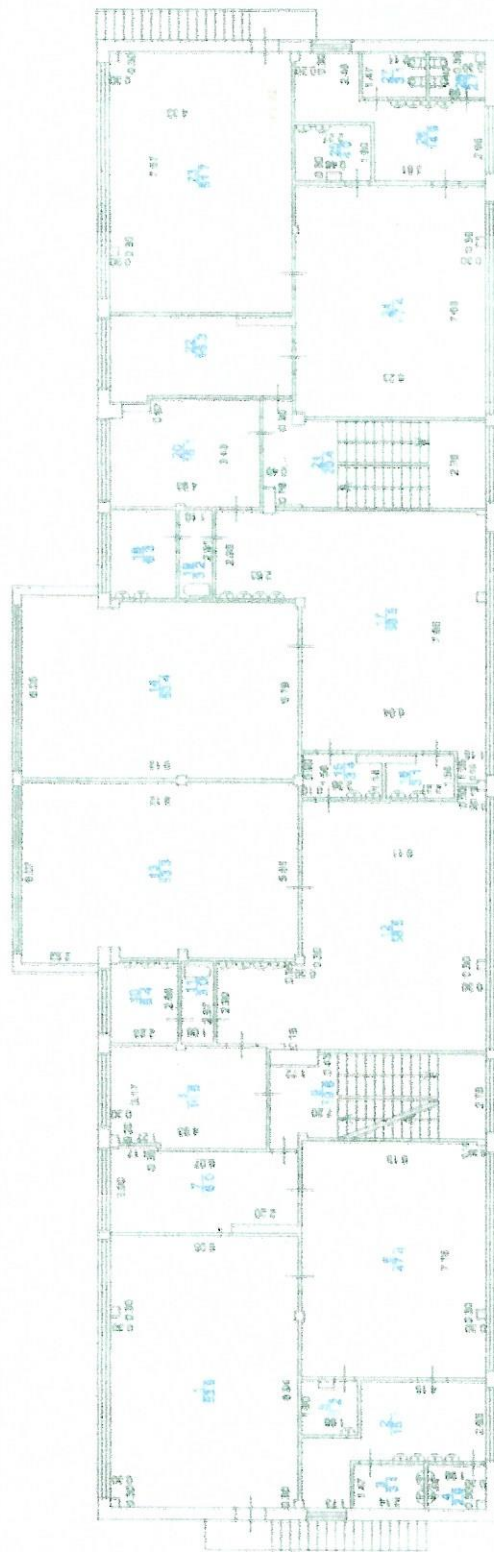


# ПОДВАЛ





# 2 ЭТАЖ



31	Лестн марш		15,9	15,9	3,00
32	Коридор		2,7	2,7	3,00
33	Генераторная		5,2	5,2	3,00
34	Коридор		6,9	6,9	3,00
35	Склад		7,2	7,2	3,00
36	Бухгалтерия	11,0		11,0	3,00
37	Подсобная		2,6	2,6	3,00
38	Физкульт зал	45,8		45,8	3,00
39	Сенсорная	34,7		34,7	3,00
40	Подсобная		3,1	3,1	3,00
41	Каб логопеда	17,1		17,1	3,00
42	Каб физинстр	10,6		10,6	3,00
43	Коридор		2,4	2,4	3,00
44	Коридор		2,2	2,2	3,00
Итого по 1 этажу:			317,1	239,0	556,1
1	Спальная	53,9		53,9	3,00
2	Подсобная		15,1	15,1	3,00
3	Сан узел		3,1	3,1	3,00
4	Сан узел		2,9	2,9	3,00
5	Подсобная		3,2	3,2	3,00
6	Игровая	47,4		47,4	3,00
7	Приемная		16,0	16,0	3,00
8	Приемная		16,6	16,6	3,00
9	Лест марш		19,6	19,6	3,00
10	Сан узел		6,4	6,4	3,00
11	Подсобная		3,0	3,0	3,00
12	Игровая	58,5		58,5	3,00
13	Спальная	53,3		53,3	3,00
14	Спальная	53,4		53,4	3,00
15	Подсобная		3,4	3,4	3,00
16	Подсобная		3,1	3,1	3,00
17	Игровая	56,5		56,5	3,00
18	Сан узел		6,3	6,3	3,00
19	Подсобная		3,2	3,2	3,00
20	Приемная		16,1	16,1	3,00
21	Лестн марш		20,4	20,4	3,00
22	Подсобная		16,3	16,3	3,00
23	Театр студия	51,7		51,7	3,00
24	Изостудия	47,4		47,4	3,00
25	Подсобная		4,0	4,0	3,00
26	Подсобная		14,9	14,9	3,00
27	Сан узел		3,1	3,1	3,00
28	Сан узел		2,7	2,7	3,00
Итого по 2 этажу:			422,1	179,4	601,5
Итого по зданию:			739,2	954,5	1703,7

Экспликация к поэтажному плану строения, помещения(ий) (нужное подчеркнуть)

— Литера	№ № этажа	№ помещения на плане	Наименование помещения	Формула подсчета площади помещения по внутреннему обмеру	Площадь, кв м			Внутренняя высота помещения, м	
					основная	вспомогательная	общая		
А	подвал	1	Подсобное			127,1	127,1	3,00	
		2	Подсобное			3,4	3,4	3,00	
		3	Подсобное			16,3	16,3	3,00	
		4	Подсобное			19,7	19,7	3,00	
		5	Подсобное			22,3	22,3	3,00	
		6	Подсобное			7,8	7,8	3,00	
		7	Подсобное			44,7	44,7	3,00	
		8	Подсобное			65,7	65,7	3,00	
		9	Подсобное			20,2	20,2	3,00	
		10	Подсобное			2,7	2,7	3,00	
		11	Подсобное			3,2	3,2	3,00	
		12	Подсобное			4,6	4,6	3,00	
		13	Подсобное			43,2	43,2	3,00	
		14	Подсобное			16,9	16,9	3,00	
		15	Подсобное			25,7	25,7	3,00	
		16	Подсобное			15,2	15,2	3,00	
		17	Подсобное			42,1	42,1	3,00	
		18	Подсобное			7,2	7,2	3,00	
		19	Подсобное			9,1	9,1	3,00	
					<b>Итого по подвалу:</b>		<b>546,1</b>	<b>546,1</b>	
А	1	1	Спальная		34,4		34,4	3,00	
		2	Приемная			16,4	16,4	3,00	
		3	Коридор			2,4	2,4	3,00	
		4	Коридор			2,3	2,3	3,00	
		5	Сан узел			10,9	10,9	3,00	
		6	Подсобная			3,2	3,2	3,00	
		7	Игровая		45,9		45,9	3,00	
		8	Подсобная			6,8	6,8	3,00	
		9	Подсобная			5,1	5,1	3,00	
		10	Подсобная			4,6	4,6	3,00	
		11	Кухня			32,9	32,9	3,00	
		12	Лестн марш			21,5	21,5	3,00	
		13	Коридор			2,7	2,7	3,00	
		14	склад			9,0	9,0	3,00	
		15	Коридор			24,7	24,7	3,00	
		16	Метод кабинет			10,5	10,5	3,00	
		17	Кабинет завод			11,6	11,6	3,00	
		18	Физио кабинет			9,6	9,6	3,00	
		19	Сан узел			4,0	4,0	3,00	
		20	Мед кабинет			4,7	4,7	3,00	
		21	Подсобная				5,9	5,9	3,00
		22	Коридор				1,7	1,7	3,00
		23	Сан узел				2,8	2,8	3,00
		24	Мед кабинет			9,4	9,4	3,00	
		25	Раздевалка				2,6	2,6	3,00
		26	Муз Зал			71,8	71,8	3,00	
		27	Подсобная				16,5	16,5	3,00
		28	Коридор				2,0	2,0	3,00
		29	Подсобная				11,6	11,6	3,00
		30	Подсобная				1,2	1,2	3,00

ВСЕРОССИЙСКОЕ ОБЩЕСТВО ИНВАЛИДОВ  
СИСТЕМА ДОБРОВОЛЬНОЙ СЕРТИФИКАЦИИ  
«МИР, ДОСТУПНЫЙ ДЛЯ ВСЕХ»

Зарегистрирована в едином реестре зарегистрированных  
систем добровольной сертификации  
ФЕДЕРАЛЬНОГО АГЕНТСТВА  
ПО ТЕХНИЧЕСКОМУ РЕГУЛИРОВАНИЮ И МЕТРОЛОГИИ  
регистрационный номер № РОСС RU.К1843.04ЖЖ1

**СЕРТИФИКАТ**

**Эксперта**

**№ ЭТ-01-2500061**

Настоящий сертификат удостоверяет, что

**МОШНИНОВА ГАЛИНА АЛЕКСАНДРОВНА**

Сертифицирован(-а) в качестве

**Эксперта**

в области создания и обеспечения безбарьерной среды  
для людей с инвалидностью и маломобильных групп населения

Сертификация осуществлена в соответствии  
с Положением о сертификации экспертов  
Системы добровольной сертификации Общероссийской общественной организации  
«Всероссийское общество инвалидов» «МИР, ДОСТУПНЫЙ ДЛЯ ВСЕХ»

Срок действия: с «19» декабря 2025 г. по «18» декабря 2028 г.

Орган по сертификации Системы добровольной сертификации  
«МИР, ДОСТУПНЫЙ ДЛЯ ВСЕХ»  
АНО «Центр изучения проблем инвалидов «Общество для всех»  
119415, г. Москва, ул. Удальцова, д. 11.  
Тел. (495) 150-88-97

Председатель ВОИ

М.Б. Терентьев

Руководитель  
Органа по сертификации

Е.А. Бухаров