



УТВЕРЖДАЮ

Руководитель рабочей группы

В.А. Севкрен

Подпись

2011 г.

## ПАСПОРТ

доступности объекта для инвалидов и других маломобильных групп населения

№ 2 от «11» 11 2011 г.

### 1. Общие сведения об объекте

1.1 Наименование (вид) объекта: государственное бюджетное общеобразовательное учреждение Самарской области лицей (технологический) с. Хрящевка муниципального района Ставропольский

1.2. Фактический адрес: 445146 РФ, Самарская область, муниципальный район Ставропольский, сельское поселение Хрящевка, село Хрящевка, ул. Полевая, 7/2

1.3. Сведения о размещении объекта:

- отдельно стоящее здание: двухэтажное здание, 684,5 кв.м.

- наличие прилегающего земельного участка (да, нет): да, 6819 кв.м.

1.4. Год постройки здания: 1968 г.

1.5. Дата предстоящих плановых ремонтных работ: 2021-2022 г., капитального - при наличии денежных средств

### Сведения об организации, расположенной на объекте

1.6. Название организации (учреждения), (полное юридическое наименование – согласно Уставу, краткое наименование): государственное бюджетное общеобразовательное учреждение Самарской области лицей (технологический) с. Хрящевка муниципального района Ставропольский

1.7. Юридический адрес организации (учреждения): 445146 РФ, Самарская область, муниципальный район Ставропольский, сельское поселение Хрящевка, село Хрящевка, ул. Полевая, 7/1

1.8. Основание для пользования объектом (оперативное управление, аренда, собственность)

1.9. Форма собственности (государственная, негосударственная): государственная

1.10. Территориальная принадлежность (федеральная, региональная, муниципальная)

1.11. Вышестоящая организация (наименование): Министерство образования и науки Самарской области.

1.12. Адрес вышестоящей организации, другие координаты: 443099, Самара, ул. А. Толстого, д.38/16

## 2. Характеристика деятельности организации на объекте (по обслуживанию населения)

2.1 Сфера деятельности (*здравоохранение, образование, социальная защита, физическая культура и спорт, культура, связь и информация, транспорт, жилой фонд, потребительский рынок и сфера услуг, другое*): образование

2.2 Виды оказываемых услуг: образовательная деятельность

2.3 Форма оказания услуг (на объекте, с длительным пребыванием, в т.ч. проживанием, на дому, дистанционно): на объекте

2.4 Категории обслуживаемого населения по возрасту (дети, взрослые трудоспособного возраста, пожилые; все возрастные категории): дети

2.5 Категории обслуживаемых инвалидов: *инвалиды, передвигающиеся на коляске, инвалиды с нарушениями опорно-двигательного аппарата; нарушениями зрения, нарушениями слуха, нарушениями умственного развития, с тяжелыми нарушениями речи.*

2.6 Плановая мощность: посещаемость (количество обслуживаемых в день), вместимость, пропускная способность: 104 человек / в день, вместимость 160 человек

2.7 Участие в исполнении ИПР инвалида, ребенка-инвалида (да, нет)

## 3. Состояние доступности объекта

3.1 Путь следования к объекту пассажирским транспортом

(описать маршрут движения с использованием пассажирского транспорта): отсутствует

Наличие адаптированного пассажирского транспорта к объекту: нет.

3.2 Путь к объекту от ближайшей остановки пассажирского транспорта:

3.2.1 расстояние до объекта от остановки транспорта Остановка магазин «Раздолье», 330 м

3.2.2 время движения (пешком): от остановки - 3 мин

3.2.3 наличие выделенного от проезжей части пешеходного пути от остановки, (да, нет)

3.2.4 Перекрестки: *регулируемые (от остановки), со звуковой сигнализацией, таймером;* нет

3.2.5 Информация на пути следования к объекту: *акустическая, тактильная, визуальная;* нет

3.2.6 Перепады высоты на пути: есть, нет

Их обустройство для инвалидов на коляске: да, нет.

3.3 Организация доступности объекта для инвалидов – форма обслуживания

| Категория инвалидов<br>(вид нарушения)      | Вариант организации<br>доступности объекта<br>(формы обслуживания)* |
|---|---|
| Все категории инвалидов и МГН               |   |
| <i>в том числе инвалиды:</i>                |   |
| передвигающиеся на креслах-колясках         | ДУ  |
| с нарушениями опорно-двигательного аппарата | ДУ  |
| с нарушениями зрения                        | ДУ  |
| с нарушениями слуха                         | ДУ  |
| С нарушениями умственного развития          | ДУ  |

\* - указывается один из вариантов: «А», «Б», «ДУ», «ВНД»

### 3.4 Организация доступности основных структурно-функциональных зон

| № п/п | Основные структурно-функциональные зоны                      | Состояние доступности, в том числе для основных категорий инвалидов* |
|-------|--|--|
| 1     | Территория, прилегающая к зданию (участок)                   | ДЧ-И (Г, К, О, У)  |
| 2     | Вход (входы) в здание  | ДУ   |
| 3     | Путь (пути) движения внутри здания (в т.ч. пути эвакуации)   | ДУ   |
| 4     | Зона целевого назначения здания (целевого посещения объекта) | ДУ   |
| 5     | Санитарно-гигиенические помещения                            | ДЧ-И (О, С, Г, У)  |
| 6     | Система информации и связи (на всех зонах)                   | ДУ   |
| 7     | Пути движения к объекту (от остановки транспорта)            | ДУ   |

\* Указывается: ДП-В – доступно полностью всем; ДП-И (К, О, С, Г, У) – доступно полностью избирательно (указать категории инвалидов); ДЧ-В – доступно частично всем; ДЧ-И (К, О, С, Г, У) – доступно частично избирательно (указать категории инвалидов); ДУ- доступно условно, ВНД – временно недоступно.

3.5 Итоговое заключение о состоянии доступности объекта: объект доступен частично избирательно инвалидам категории К, О, Г, У, недоступен категории С.

## 4. Управленческое решение

### 4.1 Рекомендации по адаптации основных структурных элементов объекта

| № п/п | Основные структурно-функциональные зоны объекта              | Рекомендации по адаптации объекта (вид работы)* |
|-------|--|---|
| 1     | Территория, прилегающая к зданию (участок)                   | Ремонт (капитальный)                            |
| 2     | Вход (входы) в здание  | Индивидуальное решение с ТСП                    |
| 3     | Путь (пути) движения внутри здания (в т.ч. пути эвакуации)   | Индивидуальное решение с ТСП                    |
| 4     | Зона целевого назначения здания (целевого посещения объекта) | Индивидуальное решение с ТСП                    |
| 5     | Санитарно-гигиенические помещения                            | Ремонт (капитальный)                            |
| 6     | Система информации на объекте (на всех зонах)                | Индивидуальное решение с ТСП                    |
| 7     | Пути движения к объекту (от остановки транспорта)            | Индивидуальное решение с ТСП                    |
| 8     | Все зоны и участки   | Индивидуальное решение с ТСП                    |

\* - указывается один из вариантов (видов работ): не нуждается, ремонт (текущий, капитальный); индивидуальное решение с ТСП; технические решения невозможны – организация альтернативной формы обслуживания

4.2 Период проведения работ \_\_\_\_\_  
в рамках исполнения \_\_\_\_\_  
*(указывается наименование документа: программы, плана)*

4.3 Ожидаемый результат (по состоянию доступности) после выполнения работ по адаптации

Оценка результата исполнения программы, плана (по состоянию доступности)

4.4 Для принятия решения требуется, не требуется *(нужное подчеркнуть)*:  
Согласование

Имеется заключение уполномоченной организации о состоянии доступности объекта  
*(наименование документа и выдавшей его организации, дата)*, прилагается

4.5 Информация размещена (обновлена) на Карте доступности субъекта РФ дата \_\_\_\_\_  
информация обновлена на сайте <http://www.hryashevka-sch.cuso-edu.ru/>. \_\_\_\_\_  
*(наименование сайта, портала)*



Прочитано, пронумеровано и скреплено  
печатно ( ) листов

И.о. директора ГБОУ лицей с. Хрящевка  
Мишагина С.А.

Дата \_\_\_\_\_ 2021 г.

УТВЕРЖДАЮ

Руководитель рабочей группы



(подпись)

В.А. Еськин

20 11 г.

## АНКЕТА ОБСЛЕДОВАНИЯ

объекта о его доступности для инвалидов и других маломобильных групп населения

№ 2 от «  » \_\_\_\_\_ 20   г.

Государственное бюджетное общеобразовательное учреждение Самарской области лицей (технологический) с. Хрящевка муниципального района Ставропольский

(полное юридическое наименование объекта)

445146, Российская Федерация, Самарская область, муниципального района Ставропольский, сельское поселение Хрящевка, село Хрящевка, ул. Полевая, 7/2; телефон/факс: 8 (8482) 23-57-42, E-mail: hryashhev-sch@mail.ru, и.о. директора Мишагина Светлана Александровна

(юридический адрес, фактический адрес, телефон, факс, адрес электронной почты, Ф.И.О. и должность руководителя)

1. Наименование населенного пункта: 45146, Российская Федерация, Самарская область, Ставропольский район, село Хрящевка

2. Ведомственная принадлежность: Министерство образования и науки Самарской области

3. Вид деятельности: образование

(государственное (муниципальное) управление, здравоохранение, социальное обслуживание, образование, культурно-досуговая деятельность,

организация временного проживания, сервисное обслуживание, транспортное обслуживание, прочие)

4. Форма собственности объекта: муниципальная

(федеральная, областная, муниципальная, частная)

5. Объем предоставляемых услуг: 104 человека/в день, вместимость 160 человек

(количество обслуживаемых посетителей/день, вместимость)

6. Размещение объекта: отдельно стоящее двухэтажное здание, материал наружных стен- кирпич, количество этажей- 2;; лестницы – железобетон

(отдельно стоящее, встроенное, пристроенное, количество этажей в здании, занимаемый организацией этаж, базовый материал несущих конструкций, материал лестниц (кирпич, бетон, пенобетон, дерево, другое)

7. Количество и назначение входов: 1 основной, 4 запасных

8. Год постройки: 1968

9. Год последней реконструкции

## Описание маршрута следования к объекту

|  |  |                            |      |
|--|--|----------------------------|------|
| Расстояние до объекта от остановки транспорта, м   | 410  |                            |      |
| Вид транспорта, номер маршрута, название остановки | Остановка магазин «Раздолье», маршрутный автобус № 320 |                            |      |
| Наличие переходов на пути следования от остановки  | есть   |                            |      |
| Регулируемые переходы                              | есть   | со звуковой сигнализацией  | нет  |
| Нерегулируемые переходы                            | есть   |                            |      |
| Внеуличные переходы                                | нет  | с пандусом                 | нет  |
|  |  | с подъемником              | нет  |
| Тактильные указатели                               | нет  |                            |      |
| Перепады высоты на пути движения                   | нет  | Съезды с уклоном более 10% | есть |
| Открытые лестницы                                  | нет  | Пандусы с уклоном более 8% | нет  |
| Поручни на лестницах                               | нет  | Поручни на пандусах        | нет  |

| № помещений по плану БТИ  | Наименование элемента объекта                        | Норматив доступности, установленный для инвалидов | Фактическая величина, наличие | Категория инвалидов, для которых установлен норматив* | Рекомендуемые мероприятия по адаптации при несоответствии нормативу: установка, создание, ремонт, замена или реконструкция | Примечание |
|---|--|---|-------------------------------|---|--|------------|
| 1   | 2  | 3   | 4                             | 5   | 6  | 7          |
| 1. Территория, прилегающая к объекту (при наличии)  |  |   |                               |   |  |            |
| 1.1. Вход на территорию (при наличии ограждения)  |  |   |                               |   |  |            |
|   | Ширина прохода, калитки                              | ≥ 1,2 м   | наличие                       | К, О  |  |            |
|   | Информация об объекте                                | наличие   | нет                           | К, О, С, Г  |  |            |
| 1.2. Путь к главному (специализированному) входу в здание (для доступа в зону оказания услуг) |  |   |                               |   |  |            |
|   | Указатели направления движения                       | наличие   | отсутствие                    | К, Г  | установка  |            |
|   | Ширина пешеходного пути с учетом встречного движения | ≥ 2,0 м   | 3 м                           | К   | -  |            |

| № помещений по плану БТИ                                  | Наименование элемента объекта   | Норматив доступности, установленный для инвалидов | Фактическая величина, наличие | Категория инвалидов, для которых установлен норматив* | Рекомендуемые мероприятия по адаптации при несоответствии нормативу: установка, создание, ремонт, замена или реконструкция | Примечание |
|---|---|---|-------------------------------|---|--|------------|
| 1   | 2   | 3   | 4                             | 5   | 6  | 7          |
|   | Ширина пешеходного пути с учетом встречного движения в условиях сложившейся застройки в пределах прямой видимости<br>Для обеспечения возможности разъезда через каждые 25 м горизонтальные площадки (карманы) | $\geq 1,2$ м<br><br>не менее 2,0 x 1,8 м          |                               | К   | -  |            |
|   | Тактильная полоса перед съездом   | $> 0,8$ м   | отсутствие                    | С   | создание   |            |
|   | Тактильная полоса перед лестницей   | $> 0,8$ м   | нет                           | С   | создание   |            |
|   | Тактильная полоса перед препятствием на тротуаре  | $> 0,8$ м   | нет                           | С   | создание   |            |
|   | Ширина тактильной полосы  | 0,5-0,6 м   | отсутствие                    | С   | создание   |            |
|   | Перепад высот бордюров, бортовых камней вдоль эксплуатируемых газонов и озелененных площадок, примыкающих к путям пешеходного движения  | $< 0,025$ м                                       | нет                           | К, С, О   | -  |            |
|   | Высота бордюров по краям пешеходных путей   | $> 0,05$ м  |                               | К, С, О   |  |            |
|   | Места отдыха**  | наличие   | нет                           | К, О  | создание   |            |
| 1.3. Автостоянка и парковка для посетителей (при наличии) |   |   |                               |   |  |            |
|   | Расстояние до входа в здание  | $\leq 50$ м                                       |                               | К, О  |  |            |
|   | Количество машино-мест для инвалидов, обозначенных специальными знаками на поверхности покрытия стоянки и знаком на вертикальной поверхности (стене, столбе, стойке) на высоте не менее 1,5 м                 | $> 5\%$<br>(не менее 1 места)                     | отсутствие                    | К   | -  |            |



| № помещений по плану БТИ | Наименование элемента объекта  | Норматив доступности, установленный для инвалидов | Фактическая величина, наличие | Категория инвалидов, для которых установлен норматив* | Рекомендуемые мероприятия по адаптации при несоответствии нормативу: установка, создание, ремонт, замена или реконструкция | Примечание |
|--------------------------|--|---|-------------------------------|---|--|------------|
| 1                        | 2  | 3   | 4                             | 5   | 6  | 7          |
|                          | Размер парковочного места со специальным знаком для автомобиля инвалида                      | 6 x 3,6 м   | -                             | К   | -  |            |
| 1.4. Открытая лестница   |  |   |                               |   |  |            |
|                          | Ширина лестничных маршей   | $\geq 1,35$ м                                     | -                             | О, С  | -  |            |
|                          | Марш лестницы между площадками   | 3-12 ступеней                                     | -                             | О, С  | -  |            |
|                          | Единообразная геометрия ступеней   | наличие   | -                             | О, С  | -  |            |
|                          | Высота подступенка   | 0,12-0,15 м                                       | -                             | О, С  | -  |            |
|                          | Ширина проступей   | 0,35-0,4 м  | -                             | О, С  | -  |            |
|                          | Расстояние до кромки ступени тактильной полосы перед маршем вверху и внизу шириной 0,3-0,5 м | $\geq 0,8-0,9$ м                                  | -                             | С   | -  |            |
|                          | Бортики по боковым краям ступеней, не примыкающие к стенам, высотой не менее 0,02 м          | наличие   | -                             | О, С  | -  |            |
|                          | Поручни с двух сторон:   | наличие   | -                             | О,С   | -  |            |
|                          | расстояние между поручнями   | $\geq 1,0$ м                                      | -                             | О, С  | -  |            |
|                          | высота поручней  | 0,9 м   | -                             | О   | -  |            |
|                          | Нетравмирующие завершения поручней   | наличие   | -                             | О   | -  |            |
|                          | завершающие горизонтальные части поручней  | $\geq 0,3$ м                                      | -                             | О, С  | -  |            |
| 1.5. Пандус на рельефе   |  |   |                               |   |  |            |
|                          | Высота подъема одного марша  | $\leq 0,8$ м                                      | -                             | К   | -  |            |
|                          | Угол уклона  | $\leq 5^\circ$                                    | -                             | К   | -  |            |

| № помещений по плану БТИ                                      | Наименование элемента объекта  | Норматив доступности, установленный для инвалидов | Фактическая величина, наличие | Категория инвалидов, для которых установлен норматив* | Рекомендуемые мероприятия по адаптации при несоответствии нормативу: установка, создание, ремонт, замена или реконструкция | Примечание |
|---|--|---|-------------------------------|---|--|------------|
| 1   | 2  | 3   | 4                             | 5   | 6  | 7          |
|   | Поручни с двух сторон:   | наличие   | -                             | К, О  | -  |            |
|   | расстояние между поручнями   | 0,9-1,0 м   | -                             | К, О  | -  |            |
|   | на высоте (нижний поручень)  | 0,7 м   | -                             | К   | -  |            |
|   | на высоте (верхний поручень)   | 0,9 м   | -                             | О   | -  |            |
|   | Нетравмирующие завершения поручней   | наличие   | -                             | К, О  | -  |            |
|   | завершающие горизонтальные части поручней  | ≥ 0,3 м   | -                             | К, О  | -  |            |
|   | Площадки на горизонтальном участке пандуса:  | наличие   | -                             | К   | -  |            |
|   | в верхнем окончании пандуса  | ≥ 1,5 x 1,5 м                                     | -                             | К   | -  |            |
|   | Промежуточная площадка при прямом пути движения(при высоте пандуса более 0,8 м)                          | ≥ 1,5 x 1,5 м                                     | -                             | К   | -  |            |
|   | промежуточная площадка на повороте пути движения   | ≥ 1,5 x 1,5 м                                     | -                             |   | -  |            |
|   | в нижнем окончании пандуса   | ≥ 1,5 x 1,5 м                                     | -                             | К   | -  |            |
|   | Колесоотбойники высотой не менее 0,1 м по продольным открытым краям маршей и на горизонтальных площадках | наличие   | -                             | К, О  | -  |            |
| <b>2. Входная группа (для доступа в зону оказания услуги)</b> |  |   |                               |   |  |            |
| <b>2.1. Крыльцо или входная площадка</b>                      |  |   |                               |   |  |            |
|   | Высота площадки  | м   |                               |   |  |            |
|   | Габариты площадки без пандуса (ширина x глубина)   | ≥ 1,4 x 2 м<br>или 1,5 x 1,85 м                   | -                             | О, С  | -  |            |

| № помещений по плану БТИ | Наименование элемента объекта  | Норматив доступности, установленный для инвалидов | Фактическая величина, наличие | Категория инвалидов, для которых установлен норматив* | Рекомендуемые мероприятия по адаптации при несоответствии нормативу: установка, создание, ремонт, замена или реконструкция | Примечание |
|--------------------------|--|---|-------------------------------|---|--|------------|
| 1                        | 2  | 3   | 4                             | 5   | 6  | 7          |
|                          | Габариты площадки с пандусом (ширина x глубина)  | $\geq 2,2 \times 2,2$ м                           | -                             | К   | -  |            |
|                          | Поручни (ограждение) при высоте площадки более 45 см (за исключением площадок с трехсторонними лестницами) | наличие   | -                             | К, О, С   | -  |            |
|                          | Навес  | наличие   | наличие                       | К, О  |  |            |
|                          | Водоотвод (решетка или уклон к открытой стороне площадки, навес)   | наличие   | нет                           | К, О, С   | установка  |            |
|                          | Информация об объекте  | наличие   | нет                           | Г   | установка  |            |
|                          | Система вызова помощи  | наличие   | нет                           | К   | установка  |            |
| 2.2. Лестница наружная   |  |   |                               |   |  |            |
|                          | Нескользящее покрытие  | наличие   | -                             | О, С  | -  |            |
|                          | Расстояние до кромки ступени перед маршем вверху и внизу тактильной полосы                                 | 0,6 м   | -                             | С   | -  |            |
|                          | Ширина тактильной полосы перед лестничным маршем   | 0,3-0,5 м   | -                             | С   | -  |            |
|                          | Контрастная маркировка крайних ступеней  | наличие   | -                             | С   | -  |            |
|                          | Бортики по боковым краям ступеней, не примыкающие к стенам, высотой не менее 0,02 м                        | наличие   | -                             | О, С  | -  |            |
|                          | Поручни с двух сторон:   | наличие   | -                             | О, С  | -  |            |
|                          | высота поручней  | 0,9 м   | -                             | О, С  | -  |            |
|                          | Нетравмирующие завершения поручней   | наличие   | -                             | О, С  | -  |            |

| № помещений по плану БТИ    | Наименование элемента объекта  | Норматив доступности, установленный для инвалидов | Фактическая величина, наличие | Категория инвалидов, для которых установлен норматив* | Рекомендуемые мероприятия по адаптации при несоответствии нормативу: установка, создание, ремонт, замена или реконструкция | Примечание |
|-----------------------------|--|---|-------------------------------|---|--|------------|
| 1                           | 2  | 3   | 4                             | 5   | 6  | 7          |
|                             | завершающие горизонтальные части поручней  | $\geq 0,3$ м                                      | -                             | О, С  | -  |            |
|                             | Разделительные поручни при ширине марша $\geq 4$ м**                             | наличие   | -                             | О, С  | -  |            |
| <b>2.3. Пандус наружный</b> |  |   |                               |   |  |            |
|                             | Ширина марша   | $\geq 1,0$ м                                      | -                             | К   | -  |            |
|                             | Угол уклона  | $\leq 5^\circ$                                    | -                             | К   | -  |            |
|                             | Высота подъема одного марша (максимальная)                                       | $\leq 0,8$ м                                      | -                             | К   | -  |            |
|                             | Поручни с двух сторон:   | наличие   | -                             | К, О  | -  |            |
|                             | расстояние между поручнями   | 0,9-1,0 м   | -                             | К, О  | -  |            |
|                             | на высоте (нижний поручень)  | 0,7 м   | -                             | К   | -  |            |
|                             | на высоте (верхний поручень)   | 0,9 м   | -                             | О   | -  |            |
|                             | Нетравмирующие завершения поручней   | наличие   | -                             | К, О  | -  |            |
|                             | завершающие горизонтальные части поручней  | $\geq 0,3$ м                                      | -                             | К, О  | -  |            |
|                             | Площадки на горизонтальном участке пандуса:                                      |   | -                             |   | -  |            |
|                             | в верхнем окончании пандуса  | $\geq 1,5 \times 1,5$ м                           | -                             | К   | -  |            |
|                             | промежуточная площадка при прямом пути движения (при высоте пандуса более 0,8 м) | $\geq 1,5$ м                                      | -                             | К   | -  |            |
|                             | промежуточная площадка на повороте пути движения                                 | $\geq 1,5 \times 1,5$ м                           | -                             | К   | -  |            |
|                             | в нижнем окончании пандуса   | $\geq 1,5 \times 1,5$ м                           | -                             | К   | -  |            |
|                             | Колесоотбойники по продольным краям маршей                                       | наличие   | -                             | К, О  | -  |            |

| № помещений по плану БТИ   | Наименование элемента объекта   | Норматив доступности, установленный для инвалидов                         | Фактическая величина, наличие | Категория инвалидов, для которых установлен норматив* | Рекомендуемые мероприятия по адаптации при несоответствии нормативу: установка, создание, ремонт, замена или реконструкция | Примечание |
|--|---|---|-------------------------------|---|--|------------|
| 1  | 2   | 3   | 4                             | 5   | 6  | 7          |
|  | высотой не менее 0,05 м   |   |                               |   |  |            |
|  | Нескользящее покрытие   | наличие   | -                             | К, О  | -  |            |
|  | Наружный подъемник (при отсутствии пандуса) вертикальный (В), наклонный (Н) | наличие   | -                             | К   | -  |            |
|  | Звуковой маяк у входа**   | наличие   | -                             | С   | -  |            |
|  | Световой маяк у входа**   | наличие   | -                             | Г   | -  |            |
| 2.4. Тамбур  |   |   |                               |   |  |            |
|  | Габариты (глубина x ширина)   | $\geq 2,3 \times 1,5$ м,<br>при реконструкции –<br>$(1,5-1,8) \times 2$ м | -                             | К   | -  |            |
|  | Двери распашные (Р), автоматические раздвижные (А)                          | наличие   | -                             | К, О  | -  |            |
|  | Ширина дверного проема  | $\geq 1,2$ м,<br>при реконструкции –<br>$\geq 0,9$ м                      | -                             | К, О  | -  |            |
|  | Высота порога наружного, внутреннего  | каждого элемента –<br>$< 0,014$ м, общая<br>высота – $\leq 0,028$ м       | -                             | К   | -  |            |
|  | Контрастная маркировка прозрачных дверных полотен                           | наличие   | -                             | С   | -  |            |
| 3. Пути движения на объекте (для доступа в зону оказания услуги) |   |   |                               |   |  |            |
| 3.1. Лестница на уровень 1-го этажа                              |   |   |                               |   |  |            |

| № помещений по плану БТИ                                | Наименование элемента объекта   | Норматив доступности, установленный для инвалидов | Фактическая величина, наличие | Категория инвалидов, для которых установлен норматив* | Рекомендуемые мероприятия по адаптации при несоответствии нормативу: установка, создание, ремонт, замена или реконструкция | Примечание |
|---|---|---|-------------------------------|---|--|------------|
| 1   | 2   | 3   | 4                             | 5   | 6  | 7          |
|   | Контрастная маркировка крайних ступеней   | наличие   | отсутствие                    | С   | реконструкция  |            |
|   | Бортики по боковым краям ступеней, не примыкающие к стенам, высотой не менее 0,02 м | наличие   | отсутствие                    | О, С  | реконструкция  |            |
|   | Поручни с двух сторон:  | наличие   | отсутствие                    | О, С  | реконструкция  |            |
|   | на высоте   | 0,9 м   | 0,8 м                         | О, С  | реконструкция  |            |
|   | Нетравмирующие завершения поручней  | наличие   | отсутствие                    | О, С  | реконструкция  |            |
|   | завершающие горизонтальные части поручней   | $\geq 0,3$ м                                      | отсутствие                    | О, С  | реконструкция  |            |
| 3.2. Пандус внутренний к лестнице на уровень 1-го этажа |   |   |                               |   |  |            |
|   | Ширина марша  | $\geq 1,0$ м                                      | отсутствие                    | К   | -  |            |
|   | Угол уклона   | $\leq 5^\circ$                                    | отсутствие                    | К   | -  |            |
|   | Разворотные площадки внизу, вверху  | $\geq 1,5 \times 1,5$ м                           | отсутствие                    | К   | -  |            |
|   | Поручни с двух сторон:  | наличие   | отсутствие                    | К, О  | -  |            |
|   | расстояние между поручнями  | 0,9-1,0 м   | отсутствие                    | К, О  | -  |            |
|   | на высоте (нижний поручень)   | 0,7 м   | отсутствие                    | К   | -  |            |
|   | на высоте (верхний поручень)  | 0,9 м   | отсутствие                    | О   | -  |            |
|   | Нетравмирующие завершения поручней  | наличие   | отсутствие                    | К   | -  |            |
|   | завершающие горизонтальные части поручней   | $\geq 0,3$ м                                      | отсутствие                    | К, О  | -  |            |
|   | Колесоотбойники по продольным краям маршей высотой не менее 0,05 м                  | наличие   | отсутствие                    | К   | -  |            |
|   | Пандус переносной (при отсутствии стационарного)                                    | наличие   | наличие                       | К   |  |            |

| № помещений по плану БТИ | Наименование элемента объекта  | Норматив доступности, установленный для инвалидов | Фактическая величина, наличие | Категория инвалидов, для которых установлен норматив* | Рекомендуемые мероприятия по адаптации при несоответствии нормативу: установка, создание, ремонт, замена или реконструкция | Примечание |
|--------------------------|--|---|-------------------------------|---|--|------------|
| 1                        | 2  | 3   | 4                             | 5   | 6  | 7          |
|                          | Подъемник для инвалидов (при отсутствии пандуса):  |   |                               |   |  |            |
|                          | стационарный   | наличие   | отсутствие                    | К   |  |            |
|                          | мобильный  | наличие   | наличие                       | К   |  |            |
| 3.3. Коридоры/холлы      |  |   |                               |   |  |            |
|                          | Ширина полосы движения   | $\geq 1,2$ м                                      | 1,2 м                         | К   |  |            |
|                          | Разворотные площадки   | $\geq 1,5 \times 1,5$ м                           | 1,5 x 1,5 м                   | К   |  |            |
|                          | Контрольно-пропускные устройства и турникеты (ширина)  | $\geq 1,0$ м                                      | отсутствие                    | К, О  | установка  |            |
|                          | Указатели направления движения, входа, выхода  | наличие   | отсутствие                    | К, Г  | установка  |            |
|                          | Пиктограммы (доступность, вход, выход)   | наличие   | отсутствие                    | К, Г  | установка  |            |
|                          | Речевые информаторы и маяки**  | наличие   | отсутствие                    | С   | установка  |            |
|                          | Экраны, текстовые табло для дублирования звуковой информации**                                 | наличие   | отсутствие                    | Г   | установка  |            |
|                          | Аудиовизуальные информационно-справочные системы**   | наличие   | отсутствие                    | Г   | установка  |            |
|                          | Тактильная схема   | наличие   | отсутствие                    | С   | установка  |            |
|                          | Место отдыха и ожидания (не реже чем через 25 м):  | наличие   | отсутствие                    | К, О, С, Г  |  |            |
|                          | для лиц с нарушениями опорно-двигательного аппарата (О): глубина зоны сидения – не менее 1,2 м | $\geq 1$ на этаж                                  | отсутствие                    | О   |  |            |

| № помещений по плану БТИ                              | Наименование элемента объекта   | Норматив доступности, установленный для инвалидов | Фактическая величина, наличие | Категория инвалидов, для которых установлен норматив* | Рекомендуемые мероприятия по адаптации при несоответствии нормативу: установка, создание, ремонт, замена или реконструкция | Примечание |
|---|---|---|-------------------------------|---|--|------------|
| 1   | 2   | 3   | 4                             | 5   | 6  | 7          |
|   | для колясочников: глубина – 1,5 м, ширина – 0,9 м   | $\geq 1$ на этаж                                  | отсутствие                    | К   |  |            |
|   | Навесное оборудование, выступ в зону движения   | $\leq 0,1$ м                                      | отсутствие                    | С   |  |            |
|   | Рифленая и (или) контрастно окрашенная полоса на участках пола перед поворотом и дверями (ширина) | 0,6 м   | отсутствие                    | С   | создание   |            |
|   | Опорные устройства  | наличие   | отсутствие                    | О,С   |  |            |
|   | Контрастная маркировка дверных проемов**  | наличие   | отсутствие                    | С   | создание   |            |
| 3.4. Лестница, перепады высот на этажах (в коридорах) |   |   |                               |   |  |            |
|   | Бортики по боковым краям ступеней, не примыкающие к стенам, высотой не менее 0,02 м               | наличие   | отсутствие                    | О, С  | создание   |            |
|   | Контрастная маркировка  | наличие   | отсутствие                    | С   | создание   |            |
|   | Поручни с двух сторон на лестнице:  | наличие   | отсутствие                    | О   | создание   |            |
|   | на высоте   | 0,9 м   | отсутствие                    | О   | создание   |            |
|   | Нетравмирующие завершения поручней  | наличие   | отсутствие                    | К   | создание   |            |
|   | завершающие горизонтальные части поручней   | наличие   | отсутствие                    | О   | создание   |            |
| 3.5. Пандус внутренний на этаже                       |   |   |                               |   |  |            |
|   | Ширина марша  | $\geq 1,0$ м                                      | -                             | К   | -  |            |
|   | Угол уклона   | $\leq 5^\circ$                                    | -                             | К   | -  |            |
|   | Разворотные площадки внизу, вверху  | $\geq 1,5 \times 1,5$ м                           | -                             | К   | -  |            |
|   | Поручни с двух сторон:  | наличие   | -                             | К, О  | -  |            |



| № помещений по плану БТИ                          | Наименование элемента объекта   | Норматив доступности, установленный для инвалидов | Фактическая величина, наличие | Категория инвалидов, для которых установлен норматив* | Рекомендуемые мероприятия по адаптации при несоответствии нормативу: установка, создание, ремонт, замена или реконструкция | Примечание |
|---|---|---|-------------------------------|---|--|------------|
| 1   | 2   | 3   | 4                             | 5   | 6  | 7          |
|   | на высоте (нижний поручень)   | 0,7 м   | -                             | К   | -  |            |
|   | на высоте (верхний поручень)  | 0,9 м   | -                             | О   | -  |            |
|   | Колесоотбойники по продольным краям маршей высотой не менее 0,05 м                  | наличие   | -                             | К   | -  |            |
| 3.6. Лестница межэтажная (в зону оказания услуги) |   |   |                               |   |  |            |
|   | Рельефная (тактильная) полоса перед маршем вверху и внизу (ширина 0,3 м)            | 0,6 м   | отсутствие                    | С   | создание   |            |
|   | Ширина тактильной полосы перед лестничным маршем                                    | 0,3-0,5 м   | отсутствие                    | С   | создание   |            |
|   | Контрастная маркировка крайних ступеней   | наличие   | отсутствие                    | С   | создание   |            |
|   | Бортики по боковым краям ступеней, не примыкающие к стенам, высотой не менее 0,02 м | наличие   | отсутствие                    | О, С  | создание   |            |
|   | Поручни непрерывные с двух сторон:  | наличие   | отсутствие                    | О, С  | создание   |            |
|   | на высоте   | 0,9 м   | отсутствие                    | О, С  | создание   |            |
|   | Нетравмирующие завершения поручней  | наличие   | отсутствие                    | О, С  | создание   |            |
|   | Завершающие горизонтальные части поручней вверху, внизу                             | $\geq 0,3$ м                                      | отсутствие                    | О, С  | создание   |            |
|   | Цифровые контрастные обозначения этажа  | наличие   | отсутствие                    | С   | создание   |            |
|   | Указатели номера этажа на поручне тактильные**                                      | наличие   | отсутствие                    | С   | создание   |            |
|   | Лестница №____(вкладка при наличии других лестниц)                                  |   |                               |   |  |            |
| 3.7. Лифт пассажирский                            |   |   |                               |   |  |            |

| № помещений по плану БТИ                                     | Наименование элемента объекта                              | Норматив доступности, установленный для инвалидов   | Фактическая величина, наличие | Категория инвалидов, для которых установлен норматив* | Рекомендуемые мероприятия по адаптации при несоответствии нормативу: установка, создание, ремонт, замена или реконструкция | Примечание |
|--|--|---|-------------------------------|---|--|------------|
| 1  | 2  | 3   | 4                             | 5   | 6  | 7          |
|  | Кабина:  |   |                               |   |  |            |
|  | габариты (глубина x ширина)                                | при новом строительстве – $\geq 1,5 \times 1,7$ м, для действующих объектов – $\geq 1,1 \times 1,4$ м | -                             | К   | -  |            |
|  | ширина дверного проема                                     | при новом строительстве – $\geq 0,95$ м, для действующих объектов – $\geq 0,8$ м                      | -                             | К   | -  |            |
|  | Зеркало**  | наличие   | -                             | К   | -  |            |
|  | Поручни**  | наличие   | -                             | О   | -  |            |
|  | Световая и звуковая информация в кабине о движении лифта** | наличие   | -                             | Г, С  | -  |            |
|  | Знак доступности   | наличие   | -                             | К   | -  |            |
|  | Цифровые контрастные обозначения этажа напротив лифта      | наличие   | -                             | С   | -  |            |
|  | Тактильная маркировка цифр на кнопках управления лифтом    | наличие   | -                             | С   | -  |            |
| 4. Зона оказания услуги(в зависимости от сферы деятельности) |  |   |                               |   |  |            |
| 4.1. Обслуживание через окно/прилавок                        |  |   |                               |   |  |            |
|  | Высота рабочей поверхности                                 | 0,8-1,1 м   | -                             | К   | -  |            |

| № помещений по плану БТИ  | Наименование элемента объекта  | Норматив доступности, установленный для инвалидов | Фактическая величина, наличие | Категория инвалидов, для которых установлен норматив* | Рекомендуемые мероприятия по адаптации при несоответствии нормативу: установка, создание, ремонт, замена или реконструкция | Примечание |
|---|--|---|-------------------------------|---|--|------------|
| 1   | 2  | 3   | 4                             | 5   | 6  | 7          |
|   | Габариты зоны обслуживания (глубина)   | $\geq 1,2$ м                                      | -                             | К   | -  |            |
| Вкладка при необходимости описания нескольких окон/прилавков                            |  |   |                               |   |  |            |
| 4.2. Обслуживание в кабинете №  |  |   |                               |   |  |            |
|   | Ширина проема двери  | $\geq 0,9$ м                                      | 0,95                          | К   |  |            |
|   | Высота порога  | отсутствие  | -                             | К, О  | -  |            |
|   | Информация тактильная  | наличие   | -                             | С   | -  |            |
|   | Информация визуальная контрастная:   | наличие   | -                             | К, О, С, Г  | -  |            |
|   | размещение на высоте**   | $\leq 1,8$ м                                      | -                             | К   | -  |            |
|   | высота прописных букв**  | $\geq 0,025$ м                                    | -                             | С   | -  |            |
|   | Габариты зоны сидения (глубина)  | $\geq 1,2$ м                                      | -                             | О   | -  |            |
|   | Зона для кресла-коляски  | $\geq 1,5 \times 1,5$ м                           | 1,5 x 1,5                     | К   |  |            |
|   | Стол с высотой рабочей поверхности   | 0,7-0,8 м   | 0,75                          | К, О  |  |            |
| Вкладка при необходимости описания нескольких кабинетов                                 |  |   |                               |   |  |            |
| 4.3. Обслуживание с перемещением в кабинет №  |  |   |                               |   |  |            |
|   | Ширина полосы движения по зоне обслуживания  | $\geq 1,2$ м                                      | -                             | К   | -  |            |
|   | Высота оборудования для посетителей (стеллаж, прилавок, витрина, художественный объект и прочее) | 0,8-1,1 м   | -                             | К   | -  |            |
| Вкладка при необходимости описания нескольких маршрутов                                 |  |   |                               |   |  |            |
| 4.4. Кабина индивидуального обслуживания № (примерочная, переговорная, кабина телефона) |  |   |                               |   |  |            |

| № помещений по плану БТИ  | Наименование элемента объекта                               | Норматив доступности, установленный для инвалидов | Фактическая величина, наличие | Категория инвалидов, для которых установлен норматив* | Рекомендуемые мероприятия по адаптации при несоответствии нормативу: установка, создание, ремонт, замена или реконструкция | Примечание |
|---|---|---|-------------------------------|---|--|------------|
| 1   | 2   | 3   | 4                             | 5   | 6  | 7          |
|   | Ширина x глубина  | 1,5x1,5 м   | -                             | К   | -  |            |
|   | Место для сидения**   | наличие   | -                             | О   | -  |            |
|   | Крючки для костылей (на высоте 120 см с выступом 12 см)**   | наличие   | -                             | О   |  |            |
| Вкладка при необходимости описания нескольких кабин   |   |   |                               |   |  |            |
| 4.5. Зал (с фиксированными местами зрительный, читальный, ожидания и прочее вместимостью более 50 мест) |   |   |                               |   |  |            |
|   | Доля мест для колясочников                                  | $\geq 2\%$  | -                             | К   | -  |            |
|   | Ширина прохода к месту для инвалида на кресле-коляске       | $\geq 1,2$ м                                      | -                             | К   | -  |            |
|   | Доля мест для лиц с нарушением слуха                        | $\geq 2$  | -                             | Г   | -  |            |
| Вкладка при необходимости описания нескольких залов   |   |   |                               |   |  |            |
|   | Специализированная зона обслуживания инвалидов-колясочников | наличие   | -                             | К   | -  |            |
| 5. Санитарно-бытовые помещения  |   |   |                               |   |  |            |
| 5.1. Санузел для посетителей  |   |   |                               |   |  |            |
|   | Санузел   | наличие   | наличие                       | Г   |  |            |
| 5.2. Санузел для инвалидов  |   |   |                               |   |  |            |
|   | Санузел   | наличие   | отсутствие                    | К, О, С   | создание   |            |
|   | Знак доступности помещения                                  | наличие   | отсутствие                    | К   | создание   |            |
|   | Тактильная маркировка санузла                               | наличие   | отсутствие                    | С   | создание   |            |

| № помещений по плану БТИ | Наименование элемента объекта   | Норматив доступности, установленный для инвалидов | Фактическая величина, наличие | Категория инвалидов, для которых установлен норматив* | Рекомендуемые мероприятия по адаптации при несоответствии нормативу: установка, создание, ремонт, замена или реконструкция | Примечание |
|--------------------------|---|---|-------------------------------|---|--|------------|
| 1                        | 2   | 3   | 4                             | 5   | 6  | 7          |
|                          | Ширина дверного проема  | $\geq 0,9$ м                                      | -                             | К, О  |  |            |
|                          | Направление открывания дверей   | наружное  | -                             | К   |  |            |
|                          | Кабины для инвалидов:   |   |                               |   |  |            |
|                          | количество кабин  | > 1 шт.   | -                             | К, О  |  |            |
|                          | ширина дверного проема  | $\geq 0,9$ м                                      | -                             | К, О  |  |            |
|                          | габариты (минимальная глубина)  | $\geq 1,8$ м                                      | -                             | К, О, С   |  |            |
|                          | габариты (минимальная ширина)   | $\geq 1,65$ м                                     | -                             | К, О, С   |  |            |
|                          | Унитаз:   |   |                               |   |  |            |
|                          | опорные поручни   | наличие   | -                             | К, О  |  |            |
|                          | откидные поручни**  | наличие   | -                             | К   |  |            |
|                          | зона для кресла-коляски рядом с унитазом (ширина x глубина)                   | $\geq 0,75 \times 1,2$ м                          | -                             | К   |  |            |
|                          | крючки для костылей(на высоте 120 см с выступом 12 см)                        | наличие   | -                             | О   |  |            |
|                          | Раковина:   |   |                               |   |  |            |
|                          | высота раковины   | 0,75-0,85 м                                       | -                             | К, О  |  |            |
|                          | опорный поручень  | наличие   | -                             | О   |  |            |
|                          | водопроводный кран с рычажной рукояткой                                       | наличие   | -                             | К, О  |  |            |
|                          | водопроводный кран с автоматическим и сенсорным кранами бесконтактного типа** | наличие   | -                             | К, О  |  |            |
|                          | зоны у раковины для кресла-коляски (глубина x                                 | $\geq 1,30 \times 0,85$ м                         | -                             | К   |  |            |

| № помещений по плану БТИ   | Наименование элемента объекта                           | Норматив доступности, установленный для инвалидов | Фактическая величина, наличие | Категория инвалидов, для которых установлен норматив* | Рекомендуемые мероприятия по адаптации при несоответствии нормативу: установка, создание, ремонт, замена или реконструкция | Примечание |
|--|---|---|-------------------------------|---|--|------------|
| 1  | 2   | 3   | 4                             | 5   | 6  | 7          |
|  | ширина)   |   |                               |   |  |            |
|  | крючки для костылей (на высоте 120 см с выступом 12 см) | наличие   | -                             | О   |  |            |
|  | Зеркало поворотное                                      | наличие   | -                             | К, О  |  |            |
|  | Писсуар на высоте от пола                               | ≤ 0,4 м или вертикальной формы                    | -                             | К   |  |            |
|  | Душевые:  |   |                               |   |  |            |
|  | габариты поддона (поверхности с трапом) в душевой       | ≥ 0,9 x 1,5 м                                     | -                             | К, О  | -  |            |
|  | размеры сиденья душевой кабины (глубина x длина)        | ≥ 0,48 x 0,85 м                                   | -                             | К, О  | -  |            |
|  | опорный поручень  | наличие   | -                             | К, О  | -  |            |
|  | Система тревожной сигнализации                          | наличие   | -                             | К, О, С   | -  |            |
| Вкладка при необходимости описания нескольких туалетных комнат или душевых |   |   |                               |   |  |            |
| 6. Средства информации и телекоммуникации на объекте                       |   |   |                               |   |  |            |
|  | Визуальные средства информации о предоставлении услуги  | наличие   | -                             | К, О, Г, С  | -  |            |
|  | Надписи:  | наличие   | -                             | К, О, Г, С  | -  |            |
|  | размещение на высоте                                    | ≥ 1,5 м<br>и ≤ 4,5 м                              | -                             | К, О, Г, С  | -  |            |
|  | высота прописных букв                                   | ≥ 0,075 м   | -                             | К, О, Г, С  | -  |            |

| № помещений по плану БТИ | Наименование элемента объекта   | Норматив доступности, установленный для инвалидов | Фактическая величина, наличие | Категория инвалидов, для которых установлен норматив* | Рекомендуемые мероприятия по адаптации при несоответствии нормативу: установка, создание, ремонт, замена или реконструкция | Примечание |
|--------------------------|---|---|-------------------------------|---|--|------------|
| 1                        | 2   | 3   | 4                             | 5   | 6  | 7          |
|                          | освещенность  | наличие   | -                             | К, О, Г, С  | -  |            |
|                          | Указатели, пиктограммы:   | наличие   | -                             | К, О, Г, С  | -  |            |
|                          | размещение на высоте  | 1,3-1,4 м   | -                             | К, О, Г, С  | -  |            |
|                          | высота прописных букв   | $\geq 0,075$ м                                    | -                             | К, О, Г, С  | -  |            |
|                          | освещенность  | наличие   | -                             | К, О, Г, С  | -  |            |
|                          | Тактильные средства информации о предоставлении услуги с цифрами, буквами, изготовленными с использованием шрифта Брайля: | наличие   | отсутствие                    | С   | создание   |            |
|                          | высота размещения   | 1,3-1,4 м   | -                             | С   | -  |            |
|                          | маркировка кабинетов приема со стороны ручки  | наличие   | -                             | С   | -  |            |
|                          | на кнопках управления лифта   | наличие   | -                             | С   | -  |            |
|                          | на кабинах санитарно-бытовых помещений  | наличие   | -                             | С   | -  |            |
|                          | Текстофоны (текстовые телефоны), текстовые средства связи, в том числе с «бегущей строкой», факсимильные аппараты         | наличие<br>(не менее 1шт.)                        | -                             | Г   | -  |            |
|                          | Телефоны с усилителем звука и увеличенными тактильными клавишами  | наличие<br>(не менее 1шт.)                        | -                             | С, Г  | -  |            |
|                          | Таксофон с автоматическим перемещением аппарата по высоте (АВ)  | наличие   | -                             | К   | -  |            |
|                          | Речевые информаторы и маяки   | наличие   | -                             | С   | -  |            |
|                          | Звуковой маяк у входа (динамик с  | наличие   | -                             | С   | -  |            |

| № помещений по плану БТИ | Наименование элемента объекта                                   | Норматив доступности, установленный для инвалидов | Фактическая величина, наличие | Категория инвалидов, для которых установлен норматив* | Рекомендуемые мероприятия по адаптации при несоответствии нормативу: установка, создание, ремонт, замена или реконструкция | Примечание |
|--------------------------|---|---|-------------------------------|---|--|------------|
| 1                        | 2   | 3   | 4                             | 5   | 6  | 7          |
|                          | радиотрансляцией) с зоной слышимости до 5м                      |   |                               |   |  |            |
|                          | Световые текстовые табло для вывода оперативной операции        | наличие   | -                             | Г, С  | -  |            |
|                          | Малогабаритные аудиовизуальные информационно-справочные системы | наличие   | -                             | К, С, О, Г  | -  |            |
|                          | Индукционная система:   | наличие   | -                             | Г   | -  |            |
|                          | стационарная  | наличие   | -                             | Г   | -  |            |
|                          | переносная  | наличие   | -                             | Г   | -  |            |

## 7. Выводы

Обследовав объект на предмет доступности и изучив его технические характеристики, ему присваивается группа доступности – **ДЧ-И** – доступно частично избирательно.

**1. Пути движения к объекту:** отсутствуют: знаки направления движения, тактильные средства, выполняющие предупредительную функцию, места отдыха, автостоянка с местом для инвалидов, декоративные ограждения с направляющей функцией.

**2. Входная группа:** отсутствует, тактильная полоса на первой и последней ступени лестницы, контрастная окраска первой и последней ступеней, звуковой маяк у входа, высота порога и ширина дверного проема не соответствуют нормам, отсутствует пандус, водоотвод.

**3. Пути движения:** отсутствуют: речевые информаторы и маяки, текстовые табло для дублирования звуковой информации, аудиовизуальные информационно-справочные системы, подъемник, тактильная схема, рифленые или контрастно окрашенные полосы на участках пола перед поворотом и дверями, тактильные полосы перед маршем лестницы вверх и вниз, тактильные указатели номера этажа на поручне, поручни на лестницах не соответствуют нормам.

**4. Зона предоставления услуг:** отсутствуют: тактильная маркировка по Брайлю, информация визуальная контрастная, оборудование с подключением слухового аппарата, специализированная зона обслуживания инвалидов-колясочников.

**5. Санитарно-бытовые зоны:** отсутствуют: санитарно-бытовые зоны, адаптированные для граждан маломобильных групп.

**6. Средства информации и телекоммуникаций:** отсутствуют: тактильные средства информации о предоставлении услуг, маркировки кабинетов приема со стороны ручек, телефон с усилением звука и увеличенными тактильными клавишами, таксофон с



автоматическим перемещением по высоте, речевые информаторы и маяки, звуковой маяк у входа, текстовые средства связи, малогабаритные аудиовизуальные информационно-справочные системы.

Приложения: Результаты обследования:

1. Территории, прилегающие к зданию;
2. Вход (выходы) в здание;
3. Пути (путей) движения внутри здания (в т.ч. путей эвакуации);
4. Зоны целевого назначения здания (целевого посещения объекта);
5. Санитарно-гигиенических помещений;
6. Системы информации на объекте;
7. Заключение по структурно-функциональной зоне;

Представители рабочей группы

Начальник отдела архитектуры и градостроительства  
администрации муниципального района Ставропольский  
Самарской области

\_\_\_\_\_ В.В. Горшунова

(подпись)

«\_\_\_\_\_» \_\_\_\_\_ 20\_\_ г.

Начальник отдела потребительского рынка и развития  
предпринимательства управления территориального развития  
администрации муниципального района Ставропольский  
Самарской области

\_\_\_\_\_ М.А. Коршунов

(подпись)

«\_\_\_\_\_» \_\_\_\_\_ 20\_\_ г.

Представитель организации, эксплуатирующей объект

И.о. директора ГБОУ лицея с. Хрящевка  
(должность)

\_\_\_\_\_ Мишагина С.А.  
(подпись) М.П. (Ф.И.О.)

«\_\_\_\_\_» \_\_\_\_\_ 20\_\_ г.

Заместитель Главы муниципального района Ставропольский Самарской области по имуществу и архитектуре – руководитель «Комитета по управлению муниципальным имуществом администрации муниципального района Ставропольский Самарской области»

\_\_\_\_\_ А.В. Лысенков  
(подпись)  
«\_\_\_\_\_» \_\_\_\_\_ 20\_\_ г.

Начальник отдела строительства и реконструкции управления строительства и ЖКХ администрации муниципального района Ставропольский Самарской области

\_\_\_\_\_ В.В. Любимов  
(подпись)  
«\_\_\_\_\_» \_\_\_\_\_ 20\_\_ г.

Руководитель МКУ Управление культуры и молодежной политики муниципального района Ставропольский Самарской области

\_\_\_\_\_ Л.К. Пастухова  
(подпись)  
«\_\_\_\_\_» \_\_\_\_\_ 20\_\_ г.

Руководитель управления социального развития администрации муниципального района Ставропольский Самарской области

\_\_\_\_\_ Е.А. Шепилова  
(подпись)  
«\_\_\_\_\_» \_\_\_\_\_ 20\_\_ г.

---

\*Принятые сокращения категорий лиц с ограничениями жизнедеятельности (в соответствии со сводом правил «СНиП 35-01-2001 «Доступность зданий и сооружений для маломобильных групп населения» (СП 59.13330.2012), утвержденным приказом Минрегиона России от 27.12.2011 № 605):

Г – люди, не имеющие ограничений по мобильности, в том числе с дефектами слуха;

С– немощные люди, мобильность которых снижена из-за старения организма (инвалиды по старости); инвалиды на протезах; инвалиды с недостатками зрения, пользующиеся белой тростью; люди с психическими отклонениями;

О – инвалиды, использующие при движении дополнительные опоры (костыли, палки);

К– инвалиды, передвигающиеся на креслах-колясках, приводимых в движение вручную.

\*\*Мероприятия, рекомендованные сводом правил «СНиП 35-01-2001 «Доступность зданий и сооружений для маломобильных групп населения» (СП 59.13330.2012), утвержденным приказом Минрегиона России от 27.12.2011 № 605.



Трошкіта пранумаравана і скрэплено  
печатню \_\_\_\_\_) листов

И.о. директора ГБОУ лицея с. Хрящевка

Мишагина С.А.

Дата \_\_\_\_\_ 2021 г.

**I. Результаты обследования:****1. Территории, прилегающей к зданию (участка)**

**Государственное бюджетное общеобразовательное учреждение Самарской области лицей (технологический) с. Хрящевка муниципального района Ставропольский, ГБОУ лицей с. Хрящевка, 445146, Самарская обл., м.р. Ставропольский, с. Хрящевка, ул. Полевая, 7/2**

| № п/п | Наименование функционально-планировочного элемента | Наличие элемента |            |        | Выявленные нарушения и замечания   |                                  | Работы по адаптации объектов |  |
|-------|--|------------------|------------|--------|--|----------------------------------|------------------------------|--|
|       |  | есть/ нет        | № на плане | № фото | Содержание   | Значимо для инвалида (категория) | Содержание                   | Виды работ   |
| 1.1   | Вход (входы) на территорию                         | есть             |            | 1      | Отсутствует предупреждающая тактильная полоса перед входом, отсутствует свободный проход в калитке | С, К, О                          | Привести в соответствие      | Работы в рамках текущего ремонта по мере поступления средств |
| 1.2   | Путь (пути) движения на территории                 | есть             |            | 2      | Отсутствует тактильная разметка на пути следования к объекту                                       | С                                | Привести в соответствие      | Работы в рамках текущего ремонта по мере поступления средств |
| 1.3   | Лестница (наружная)                                | нет              |            |        | -  | -                                | -                            | -  |
| 1.4   | Пандус (наружный)                                  | нет              |            |        | -  | -                                | -                            | -  |
| 1.5   | Автостоянка и парковка                             | нет              |            |        | Отсутствует автостоянка, парковочное место со специальным знаком для автомобиля инвалида.          | К, О                             | Привести в соответствие      | Работы в рамках текущего ремонта по мере поступления средств |
|       | ОБЩИЕ требования к зоне                            |                  |            |        |  |                                  |                              |  |

**I. Результаты обследования:****2. Вход (входы) в здание**

**Государственное бюджетное общеобразовательное учреждение Самарской области лицей (технологический) с. Хрящевка муниципального района Ставропольский, ГБОУ лицей с. Хрящевка, 445146, Самарская обл., м.р. Ставропольский, с. Хрящевка, ул. Полевая, 7/2**

| № п/п | Наименование функционально-планировочного элемента | Наличие элемента |            |        | Выявленные нарушения и замечания  |                                  | Работы по адаптации объектов |  |
|-------|--|------------------|------------|--------|---|----------------------------------|------------------------------|--|
|       |  | есть/ нет        | № на плане | № фото | Содержание  | Значимо для инвалида (категория) | Содержание                   | Виды работ   |
| 2.1   | Лестница (наружная)                                | нет              |            |        | -   | -                                | -                            | -  |
| 2.2   | Пандус (наружный)                                  | нет              |            |        | -   | -                                | -                            | -  |
| 2.3   | Входная площадка (перед дверью)                    | есть             |            | 3,4    | Отсутствует разметка  | О, С                             | Привести в соответствие      | Работы в рамках текущего ремонта по мере поступления средств |
| 2.4   | Дверь (входная)                                    | есть             |            | 3,4    | Отсутствует противоударная полоса, смотровые панели, высота порога 3 см | К, О, С                          | Привести в соответствие      | Работы в рамках текущего ремонта по мере поступления средств |
| 2.5   | Тамбур   | есть             |            | 6      | Высота перехода ступеньки 8 см  | К, О, С                          | Привести в соответствие      | Работы в рамках текущего ремонта по мере поступления средств |
|       | ОБЩИЕ требования к зоне                            |                  |            |        |   |                                  |                              |  |

**I. Результаты обследования:****3. Пути (путей) движения внутри здания (в т.ч. путей эвакуации)**

**Государственное бюджетное общеобразовательное учреждение Самарской области лицей (технологический) с. Хрящевка муниципального района Ставропольский, ГБОУ лицей с. Хрящевка, 445146, Самарская обл., м.р. Ставропольский, с. Хрящевка, ул. Полевая, 7/2**

| № п/п | Наименование функционально-планировочного элемента | Наличие элемента |            |        | Выявленные нарушения и замечания   |                                  | Работы по адаптации объектов  |  |
|-------|--|------------------|------------|--------|--|----------------------------------|-------------------------------|--|
|       |  | есть/ нет        | № на плане | № фото | Содержание   | Значимо для инвалида (категория) | Содержание                    | Виды работ   |
| 3.1   | Коридор  | есть             |            | 5      | Отсутствует предупредительная тактильная информация, разметка о препятствиях, ширина коридора  | К, С                             | Привести в соответствие       | Работы в рамках текущего ремонта по мере поступления средств     |
| 3.2   | Лестница (внутри здания)                           | есть             |            | 7      | Отсутствуют дополнительные, разделительные поручни; под маршем открытой лестницы отсутствует ограждение; контрастные цветовые полосы на первой и последней ступенях марша; тактильные полосы предупреждающие о препятствии | К, О, С                          | Привести в соответствие       | Работы в рамках капитального ремонта по мере поступления средств |
| 3.3   | Пандус (внутри здания)                             | нет              |            |        | Отсутствует  |                                  | Устройство пандуса невозможно |  |
| 3.4   | Лифт пассажирский (или подъемник)                  | -                | -          | -      | -  | -                                | -                             | -  |

|     |   |      |  |   |  |            |                         |  |
|-----|---|------|--|---|--|------------|-------------------------|--|
| 3.5 | Дверь                                     | есть |  | 7 | Отсутствуют информирующие обозначения помещений, крепления двери не обеспечивают задержку автоматического закрывания продолжительностью не менее 5 сек.; отсутствуют смотровые панели. | К, О, С    | Привести в соответствие | Работы в рамках текущего ремонта по мере поступления средств |
| 3.6 | Пути эвакуации (в т.ч. зоны безопасности) | есть |  | 8 | Не соответствуют требованиям доступности инвалидов   | К, О, С, Г | Привести в соответствие | Работы в рамках текущего ремонта по мере поступления средств |
|     | ОБЩИЕ требования к зоне                   |      |  |   |  |            |                         |  |



**I. Результаты обследования:**

**4. Зоны целевого назначения здания (целевого посещения объекта)**

**Государственное бюджетное общеобразовательное учреждение Самарской области лицей (технологический) с. Хрящевка муниципального района Ставропольский, ГБОУ лицей с. Хрящевка, 445146, Самарская обл., м.р. Ставропольский, с. Хрящевка, ул. Полевая, 7/2**

| № п/п | Наименование функционально-планировочного элемента | Наличие элемента |            |        | Выявленные нарушения и замечания                                |                                  | Работы по адаптации объектов |                              |
|-------|--|------------------|------------|--------|---|----------------------------------|------------------------------|------------------------------|
|       |  | есть/ нет        | № на плане | № фото | Содержание  | Значимо для инвалида (категория) | Содержание                   | Виды работ                   |
| 4.1   | Кабинетная форма обслуживания                      | есть             |            | 9,10   | Отсутствуют информирующие обозначения помещений (шрифт Брайля); | С, Г                             | Привести в соответствие      | Индивидуальное решение с ТСР |
| 4.2   | Зальная форма обслуживания                         | -                | -          | -      | -   | -                                | -                            | -                            |
| 4.3   | Прилавочная форма обслуживания                     | -                | -          | -      | -   | -                                | -                            | -                            |
| 4.4   | Форма обслуживания с перемещением по маршруту      | -                | -          | -      | -   | -                                | -                            | -                            |
| 4.5   | Кабина индивидуального обслуживания                | -                | -          | -      | -   | -                                | -                            | -                            |
|       | ОБЩИЕ требования к зоне                            |                  |            |        |   |                                  |                              |                              |

**I. Результаты обследования:**

**5. Санитарно-гигиенических помещений**

**Государственное бюджетное общеобразовательное учреждение Самарской области лицей (технологический) с. Хрящевка муниципального района Ставропольский, ГБОУ лицей с. Хрящевка, 445146, Самарская обл., м.р. Ставропольский, с. Хрящевка, ул. Полевая, 7/2**

| № п/п | Наименование функционально-планировочного элемента | Наличие элемента       |            |          | Выявленные нарушения и замечания  |                                  | Работы по адаптации объектов |  |
|-------|--|------------------------|------------|----------|---|----------------------------------|------------------------------|--|
|       |  | есть/ нет              | № на плане | № фото   | Содержание  | Значимо для инвалида (категория) | Содержание                   | Виды работ   |
| 5.1   | Туалетная комната                                  | есть                   |            | 11,12,13 | Отсутствуют туалетные комнаты, приспособленные для отдельных категорий инвалидов. | К, О, С, Г                       | Привести в соответствие      | Работы в рамках капитального ремонта по мере поступления средств |
| 5.2   | Душевая/ ванная комната                            | -                      | -          | -        | -   | -                                | -                            | -  |
| 5.3   | Бытовая комната (гардеробная)                      | есть (в каждом классе) |            |          | Не соответствует специальным требованиям для отдельных категорий инвалидов        | К, О, С, Г                       | Привести в соответствие      | Работы в рамках капитального ремонта по мере поступления средств |
|       | ОБЩИЕ требования к зоне                            |                        |            |          |   |                                  |                              |  |

**I Результаты обследования:**

**6. Системы информации на объекте**

**Государственное бюджетное общеобразовательное учреждение Самарской области лицей (технологический) с. Хрящевка муниципального района Ставропольский, ГБОУ лицей с. Хрящевка, 445146, Самарская обл., м.р. Ставропольский, с. Хрящевка, ул. Полевая, 7/2**

| № п/п | Наименование функционально-планировочного элемента | Наличие элемента |            | Выявленные нарушения и замечания |             | Работы по адаптации объектов     |                         |  |
|-------|--|------------------|------------|----------------------------------|-------------|----------------------------------|-------------------------|--|
|       |  | есть/ нет        | № на плане | № фото                           | Содержание  | Значимо для инвалида (категория) | Содержание              | Виды работ   |
| 6.1   | Визуальные средства                                | нет              |            | -                                | Отсутствует | К, О, Г, С, У                    | Привести в соответствие | Работы в рамках капитального ремонта по мере поступления средств |
| 6.2   | Акустические средства                              | нет              |            | -                                | Отсутствует | Г, С                             | Привести в соответствие | Работы в рамках капитального ремонта по мере поступления средств |
| 6.3   | Тактильные средства                                | нет              |            | -                                | Отсутствует | С                                | Привести в соответствие | Работы в рамках капитального ремонта по мере поступления средств |
|       | ОБЩИЕ требования к зоне                            |                  |            |                                  |             |                                  |                         |  |

**I Результаты обследования:****7. Заключение по структурно-функциональной зоне**

**Государственное бюджетное общеобразовательное учреждение Самарской области лицей (технологический) с. Хрящевка муниципального района Ставропольский, ГБОУ лицей с. Хрящевка, 445146, Самарская обл., м.р. Ставропольский, с. Хрящевка, ул. Полевая, 7/2**

| Наименование структурно-функциональной зоны                  | Состояние доступности | Приложение |          | Рекомендации по адаптации (вид работы) |
|--|-----------------------|------------|----------|--|
|  |                       | № на плане | № фото   |  |
| Территории, прилегающей к зданию (участка)                   | ДЧ-И (Г, К, О, У)     |            | 1,2      | Ремонт (капитальный)                   |
| Вход (входы) в здание  | ДУ                    |            | 3,4,6    | Ремонт (капитальный)                   |
| Пути (путей) движения внутри здания (в т.ч. путей эвакуации) | ДУ                    |            | 5,7,8    | Индивидуальное решение с ТСР           |
| Зоны целевого назначения здания (целевого посещения объекта) | ДУ                    |            | 9,10     | Индивидуальное решение с ТСР           |
| Санитарно-гигиенических помещений                            | ДЧ-И (О, Г, У)        |            | 11,12,13 | Ремонт (капитальный)                   |
| Системы информации на объекте                                | ДУ                    |            | -        | Индивидуальное решение с ТСР           |
| Все зоны и участки   | ДУ                    |            | 1-13     | Индивидуальное решение с ТСР           |



Фото №1



Фото №2



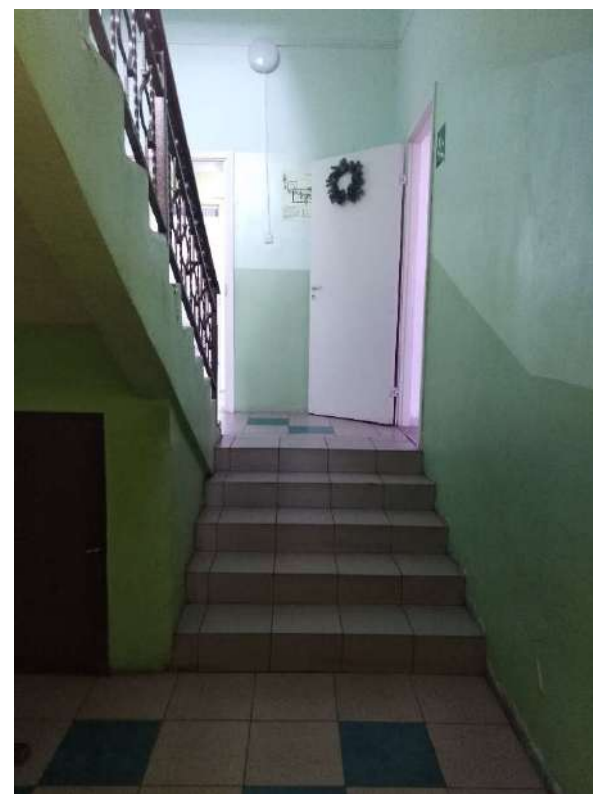
Фото №3



Φοτο Νο4



Φοτο Νο5



Φοτο Νο6



Фото №7



Фото №8



Фото №9



Фото №10



Φοτο Νο11



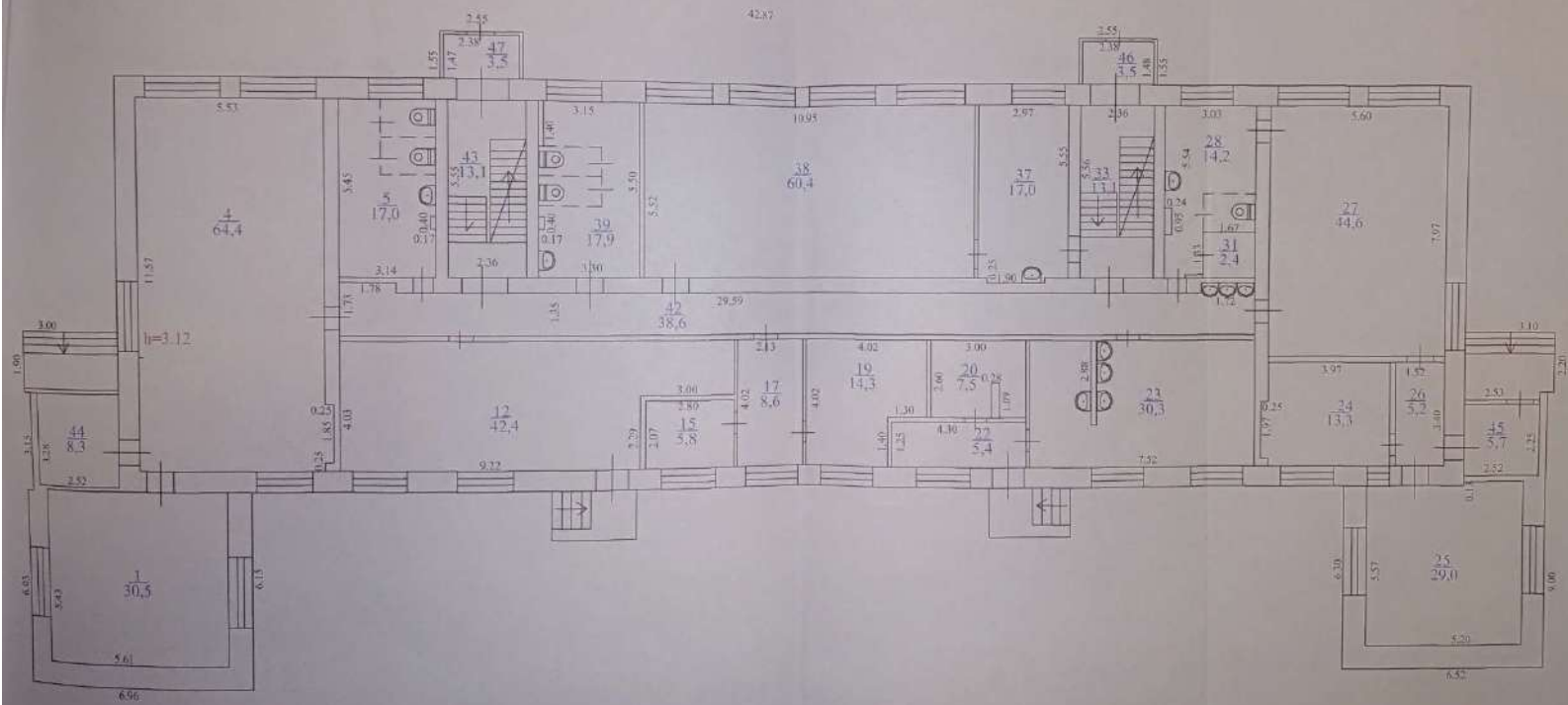
Φοτο Νο12



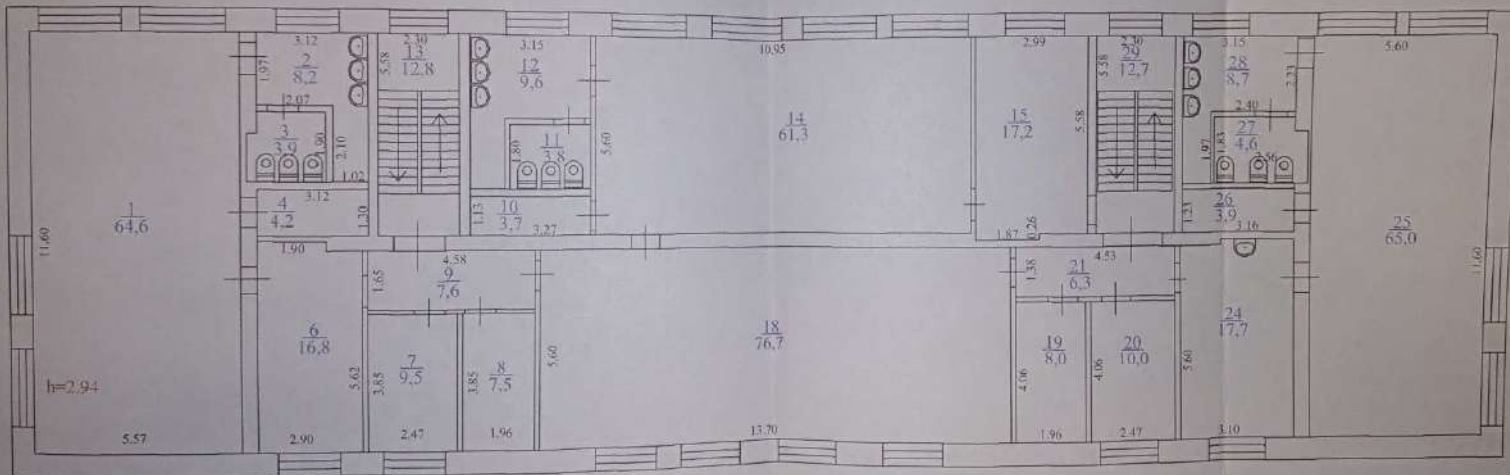
Φοτο Νο13



План 1 этажа



План 2 этажа



Прошито, пронумеровано и скреплено  
печатью ( ) листов

И.о. директора ГБОУ лицея с. Хрящевка  
*Мишагина С.А.* Мишагина С.А.

Дата 2021 г.

