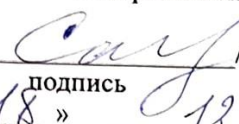



СОГЛАСОВАНО:  
Председатель Общества инвалидов  
Ставропольского района

  
подпись /В.С. Сагайдакова/  
« 18 » \_\_\_\_\_ Ф. И.О. 20 18 г.



УТВЕРЖДАЮ:  
И.о. директора ГБОУ лицей с. Хрящевка

  
подпись /Л.Н. Спиридонов/  
Ф. И.О. 20 18 г.

## ПАСПОРТ ДОСТУПНОСТИ приоритетного социально-значимого объекта для маломобильных граждан №4

### 1. Общие сведения об объекте

- 1.1 Наименование (вид) объекта: структурное подразделение, реализующее основные общеобразовательные программы дошкольного образования, «детский сад «Сказка» государственного бюджетного общеобразовательного учреждения Самарской области лицей (технологического) с. Хрящевка муниципального района Ставропольский Самарской области
- 1.1 Адрес объекта: 445146, РФ, Самарская область, муниципальный район Ставропольский, сельское поселение Хрящевка, село Хрящевка, улица Советская, дом 6.
- 1.2 Сведения о размещении объекта:
- отдельно стоящее здание: двухэтажное, площадь 1 и 2 этажа, 1300,0 кв.м.
  - наличие прилегающего земельного участка (да, нет): да, 7 697,0 кв.м.
- 1.4 Год постройки здания: 1984 г. – основное здание, последнего капитального ремонта - нет.
- 1.5 Дата предстоящих плановых ремонтных работ: текущего – 2019г., капитального - при наличии денежных средств

### Сведения об организации, расположенной на объекте

- 1.6 Название организации (учреждения), (полное юридическое наименование – согласно Уставу, краткое наименование) : государственное бюджетное общеобразовательное учреждение Самарской области лицей (технологический) с. Хрящевка муниципального района Ставропольский; ГБОУ лицей с. Хрящевка
- 1.7 Юридический адрес организации (учреждения): 445146, РФ, Самарская область, муниципальный район Ставропольский, сельское Хрящевка, село Хрящевка, ул. Полевая, д.7/1.
- 1.8 Основание для пользования объектом (оперативное управление, аренда, собственность)
- 1.9 Форма собственности (государственная, негосударственная): государственная
- 1.10 Территориальная принадлежность (федеральная, региональная, муниципальная)
- 1.11 Вышестоящая организация (наименование): Министерство образования и науки Самарской области.
- 1.12 Адрес вышестоящей организации, другие координаты: 443099, г. Самара, ул. А. Толстого, д.38/16

## 1. Характеристика деятельности организации на объекте

2.1 Сфера деятельности (здравоохранение, образование, социальная защита, физическая культура и спорт, культура, связь и информация, транспорт, жилой фонд, потребительский рынок и сфера услуг, другое): образование

2.2 Виды оказываемых услуг : образовательная деятельность

2.3 Форма оказания услуг: (на объекте, с длительным пребыванием, в т.ч. проживанием, на дому, дистанционно)

2.4 Категории обслуживаемого населения по возрасту: (дети, взрослые трудоспособного возраста, пожилые; все возрастные категории)

2.5 Категории обслуживаемых инвалидов: *инвалиды, передвигающиеся на коляске, инвалиды с нарушениями опорно-двигательного аппарата; нарушениями зрения, нарушениями слуха, нарушениями умственного развития, с тяжелыми нарушениями речи.*

2.6 Плановая мощность: посещаемость (количество обслуживаемых в день), вместимость, пропускная способность: 95 человек / в день, вместимость 120 человек

2.7 Участие в исполнении ИПР инвалида, ребенка-инвалида (да, нет)

## 2. Состояние доступности объекта для инвалидов и других маломобильных групп населения.

### 3.1 Путь следования к объекту пассажирским транспортом

(описать маршрут движения с использованием пассажирского транспорта):

Остановка «Магазин «Раздолье», маршрутный автобус № 320 .

Наличие адаптированного пассажирского транспорта к объекту: нет.

### 3.2. Путь к объекту от ближайшей остановки пассажирского транспорта:

3.2.1 расстояние до объекта от остановки транспорта: остановка «Магазин «Раздолье», 300 м

3.2.2 время движения (пешком): от остановки «Магазин «Раздолье», 3 минуты

3.2.3 наличие выделенного от проезжей части пешеходного пути от остановки: «Магазин Раздолье» ( да, нет)

3.2.4 Перекрестки: *нерегулируемые (от остановки «Магазин Раздолье»), со звуковой сигнализацией, таймером; нет*

3.2.5 Информация на пути следования к объекту: *акустическая, тактильная, визуальная; нет*

3.2.6 б Перепады высоты на пути: есть, нет

(0,01-0,05 м)

Их обустройство для инвалидов на коляске: да, нет.

### 3.3. Организация доступности объекта для инвалидов – форма обслуживания\*

№ п/п	Категория инвалидов (вид нарушения)	Вариант организации доступности объекта (формы обслуживания)*
1.	<b>Все категории инвалидов и МГН</b>	
	<i>в том числе инвалиды:</i>	
2.	передвигающиеся на креслах-колясках	ВНД
3.	с нарушениями опорно-двигательного аппарата	ДУ

4.	с нарушениями зрения	ДУ
5.	с нарушениями слуха	ДУ
6.	С нарушениями умственного развития	ДУ

\* - указывается один из вариантов: «А», «Б», «ДУ», «ВНД»

### 3.4. Организация доступности основных структурно-функциональных зон

№ п/п	Основные структурно-функциональные зоны	Состояние доступности, в том числе для основных категорий инвалидов**
1	Территория, прилегающая к зданию (участок)	ДЧ-И (С,Г)
2	Вход (входы) в здание	ДЧ-И (С, Г, У)
3	Путь (пути) движения внутри здания (в т.ч. пути эвакуации)	ДУ
4	Зона целевого назначения здания (целевого посещения объекта)	ДЧ-И (Г,У)
5	Санитарно-гигиенические помещения	ДЧ-И (У, Г)
6	Система информации и связи (на всех зонах)	ДУ
7	Пути движения к объекту (от остановки транспорта)	ДУ

\*\* Указывается: **ДП-В** – доступно полностью всем; **ДП-И** (К, О, С, Г, У) – доступно полностью избирательно (указать категории инвалидов); **ДЧ-В** – доступно частично всем; **ДЧ-И** (К, О, С, Г, У) – доступно частично избирательно (указать категории инвалидов); **ДУ**- доступно условно, **ВНД** – временно недоступно.

### 3.4. ИТОГОВОЕ ЗАКЛЮЧЕНИЕ о состоянии доступности ОСИ:

## 4. Управленческое решение

### 4.1. Рекомендации по адаптации основных структурных элементов объекта

№ п/п	Основные структурно-функциональные зоны объекта	Рекомендации по адаптации объекта (вид работы)*
1	Территория, прилегающая к зданию (участок)	Индивидуальное решение с ТСП
2	Вход (входы) в здание	Ремонт капитальный
3	Путь (пути) движения внутри здания (в т.ч. пути эвакуации)	Индивидуальное решение с ТСП
4	Зона целевого назначения здания (целевого посещения объекта)	Индивидуальное решение с ТСП
5	Санитарно-гигиенические помещения	Ремонт капитальный
6	Система информации на объекте (на всех зонах)	Индивидуальное решение с ТСП
7	Пути движения к объекту (от остановки транспорта)	Индивидуальное решение с ТСП

8	Все зоны и участки	Индивидуальное решение с ТСР
---	--------------------	------------------------------

\* - указывается один из вариантов (видов работ): не нуждается, ремонт (текущий, капитальный); индивидуальное решение с ТСР; технические решения невозможны – организация альтернативной формы обслуживания

4.2 Период проведения работ \_\_\_\_\_  
в рамках исполнения \_\_\_\_\_  
(указывается наименование документа: программы, плана)

4.3 Ожидаемый результат (по состоянию доступности) после выполнения работ по адаптации  
\_\_\_\_\_  
Оценка результата исполнения программы, плана (по состоянию доступности)  
\_\_\_\_\_

4.4 Для принятия решения требуется, не требуется (нужное подчеркнуть):  
Согласование

\_\_\_\_\_

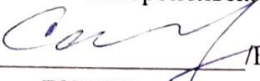
Имеется заключение уполномоченной организации о состоянии доступности объекта  
(наименование документа и выдавшей его организации, дата), прилагается

\_\_\_\_\_

4.5 Информация размещена (обновлена) на Карте доступности субъекта РФ дата \_\_\_\_\_  
информация обновлена на сайте <http://www.skazka-ds.cuko-edu.ru/>  
(наименование сайта, портала)


Прошито, пронумеровано и скреплено

СОГЛАСОВАНО:  
Председатель Общества инвалидов  
Ставропольского района

  
/В.С. Сагайдакова/  
подпись Ф. И. О.  
«18» 12 2018 г.



УТВЕРЖДАЮ:  
И.о. директора ГБОУ лицей с. Хрящевка

  
/Л.Н. Спиридонов/  
подпись Ф. И. О.  
«18» 12 2018 г.

АНКЕТА ОБСЛЕДОВАНИЯ № 4 от 17 декабря 2018 г.

ПРИОРИТЕТНОГО СОЦИАЛЬНО-ЗНАЧИМОГО ОБЪЕКТА О ЕГО ДОСТУПНОСТИ  
ДЛЯ ИНВАЛИДОВ И ДРУГИХ МАЛОМОБИЛЬНЫХ ГРУПП НАСЕЛЕНИЯ

структурное подразделение, реализующее основные общеобразовательные программы дошкольного образования, «детский сад «Сказка» государственного бюджетного общеобразовательного учреждения Самарской области лицея (технологического) с. Хрящевка муниципального района Ставропольский

(полное юридическое наименование объекта)

445146, Российская Федерация, Самарская область, муниципальный район Ставропольский, сельское поселение Хрящевка, село Хрящевка, улица Советская д. 6

Телефон: 8 (8482)235687, E-mail: dsskazka.hryaschewka@yandex.ru руководитель Кузнецова Марина Николаевна  
(почтовый адрес, телефон, факс, E-mail, Ф.И.О. и должность руководителя)

1. **Наименование населенного пункта:** 445146, Российская Федерация, Самарская область, Ставропольский район с. Хрящевка ул. Советская д. 6

2. **Ведомственная принадлежность:** Министерство образования и науки Самарской области

3. **Вид деятельности:** образование

(государственное (муниципальное) управление, здравоохранение, социальное обслуживание, образование, культурно-досуговая деятельность, организация временного проживания, сервисное обслуживание, транспортное обслуживание, прочие)

4. **Форма собственности объекта:** муниципальная

(федеральная, областная, муниципальная, частная)

5. **Объем предоставляемых услуг:** 95 человека/в день, вместимость 120 человек

(количество человек обслуживаемых посетителей/день, вместимость)

6. **Размещение объекта:** отдельно стоящее двухэтажное здание, несущие конструкции – ж/б панели; лестницы-железобетон  
(отдельно стоящее; встроенное; пристроенное; количество этажей в здании; занимаемый организацией этаж; базовый материал несущих конструкций; материал лестниц (кирпич, бетон, пенобетон, дерево и др.).)



7. Количество и назначение входов: 1 основной, 8 запасных

8. Год постройки: 1984г.

9. Год последней реконструкции не проводилось

**Описание маршрута следования к объекту:**

Расстояние до объекта от остановки транспорта, м		400	
Вид транспорта, номер маршрута, название остановки		<u>Остановка «Магазин Раздолье», маршрутный автобус № 320</u>	
Наличие переходов на пути следования от остановки		есть	
Регулируемые переходы	нет	со звуковой сигнализацией	нет
Нерегулируемые переходы	нет		
Внеуличные переходы	нет	с пандусом	нет
		с подъемником	нет
Тактильные указатели	нет		
Перепады высоты на пути движения	нет	Съезды с уклоном более 10%	есть
Открытые лестницы	нет	Пандусы с уклоном более 8%	нет
Поручни на лестницах	нет	Поручни на пандусах	нет

**1. ТЕРРИТОРИЯ, ПРИЛЕГАЮЩАЯ К ОБЪЕКТУ (при наличии)**

№ помеще ний по плану БТИ	Наименование элементов объекта	Норматив доступности, установленный для инвалидов	Фактическая величина, наличие	Категории инвалидов	Рекомендуемые мероприятия по адаптации при несоответствии нормативу: установка, создание, ремонт, замена или реконструкция	Условия при условной доступности

1	2	3	4	5	6	7
	<b>Вход на территорию</b> (при наличии ограждения):		<b>Ворота 4.4м</b>	К,О		
	Ширина прохода, калитки	$\geq 1,2$ м	1,7м			
	*Информация об объекте		нет	К,О,С,Г	<b>установка</b>	Установка согласно СНиП 35-01-2001
	<b>Путь к главному (специализированному) входу в здание (для доступа в зону оказания услуг):</b>					
	*Указатели направления движения	<b>наличие</b>	отсутствие		установка	
	Ширина пешеходного пути с учетом встречного движения	$\geq 2,0$ м	1,2-1,7	К	—	
	Ширина пешеходного пути с учетом встречного движения в условиях сложившейся застройки в пределах прямой видимости; Для обеспечения возможности разъезда через каждые 25 м горизонтальные площадки (карманы)	$\geq 1,2$ м  <b>не менее 2,0 x 1,8 м</b>	1,2 м  отсутствие	К	—	
	Тактильная полоса перед съездом	$> 0,8$ м	отсутствие		создание	Создание согласно СНиП 35-01-2001
	Тактильная полоса перед лестницей	$> 0,8$ м	нет		создание	Создание согласно СНиП 35-01-2001
	Тактильная полоса перед препятствием на тротуаре	$> 0,8$ м	нет		создание	Создание согласно СНиП 35-01-2001
	Ширина тактильной полосы	<b>0,5-0,6 м</b>	отсутствие		создание	Создание

						согласно СНиП 35-01-2001
	*Перепад высот бордюров, ботовых камней вдоль эксплуатируемых газонов и озелененных площадок, примыкающих к путям пешеходного движения	< 0,025 м	нет		—	
	*Высота бордюров по краям пешеходных путей	> 0,05 м	отсутствие		создание	
	*Места отдыха	наличие	нет		создание	
	<b>Автостоянка и парковка для посетителей (при наличии)</b>		отсутствие		----	Не предусмотрена
	Расстояние до входа в здание	≤ 50 м	—		—	
	Количество машино-мест для инвалидов, обозначенных специальными знаками на поверхности покрытия стоянки и знаком на вертикальной поверхности (стене, столбе, стойке и т.п.) на высоте не менее 1,5 м	> 5% (не менее 1 места)	—		—	
	Размер парковочного места со специальным знаком для автомобиля инвалида	6 x 3,6 м	—		—	
	<b>Открытая лестница</b>		отсутствует	О,С	—	
	Ширина лестничных маршей	≥ 1,35 м	—	О,С	—	
	Марш лестницы между площадками	3-12 ступеней	—	О,С	—	
	Единообразная геометрия ступеней	наличие	—	О,С	—	
	Высота подступенка	0,12 - 0,15 м	—	О,С	—	
	Ширина проступей	0,35 - 0,4 м	—	О,С	—	
	Контрастная маркировка крайних ступеней	наличие	—	О,С	—	
	Расстояние до кромки ступени тактильной полосы перед маршем вверху и внизу шириной 0,3-0,5 м	≥ 0,8 – 0,9 м	—	О,С	—	



Бортики по боковым краям ступеней, не примыкающие к стенам, высотой не менее 0,02 м	<b>наличие</b>	—	О,С	—	
Расстояние между поручнями	$\geq 1,0$ м	—	О,С		
*горизонтальные завершения поручня	$\geq 0,3$ м	—	О,С		
не травмирующие окончания	<b>наличие</b>	—	О,С		
- высота поручней	<b>0,9</b> м	—	О,С		
<b>Пандус на рельефе</b>		нет			
*Высота подъема одного марша	$\leq 0,8$ м	—	К		
Угол уклона	$\leq 5^\circ$	—	К		
Поручни с двух сторон:	<b>наличие</b>	—	К,О		
- на высоте (нижний поручень)	<b>0,7</b> м	—	К		
- *на высоте (верхний поручень)	<b>0,9</b> м	—	К,О		
- расстояние между поручнями	<b>0,9 - 1,0</b> м	—	К,О		
-* горизонтальные завершения поручня	$\geq 0,3$ м	—	К,О		
- не травмирующие окончания	<b>наличие</b>	—	К,О		
Длина горизонтальной площадки прямого пандуса	<b>&gt; 1,5</b> м	—	К,О		
Разворотные площадки:		—			
- при въезде на пандус наверху	<b>&gt; 1,5 x 1,5</b> м	—	К		
- промежуточная (при высоте пандуса более 0,8 м)	<b>&gt; 1,5 x 1,5</b> м	—	К		
- при въезде на пандус внизу	<b>&gt; 1,5 x 1,5</b> м	—	К		
Колесоотбойники высотой не менее 0,1 м по продольным открытым краям маршей и на горизонтальных площадках	<b>наличие</b>	—	К,О		

## 2.ВХОДНАЯ ГРУППА (для доступа в зону оказания услуги)

№ помеще ний по плану БТИ	Наименование элементов объекта	Норматив доступности, установленный для инвалидов	Фактическая величина, наличие	Категория для которых установлен норматив	Рекомендуемые мероприятия по адаптации при несоответствии нормативу: установка, создание, ремонт, замена или реконструкция	Примечание
1	2	3	4	5	6	7
	<b>Крыльцо или входная площадка</b>					
	Высота площадки	<b>справочно</b>	0.3м			
	Габариты площадки без пандуса: ширина X глубина	<b>≥1,4 x 2 м или 1,5 x 1,85 м</b>	<u>1,6*1,6м</u>	К		
	Габариты площадки с пандусом: ширина X глубина	<b>≥2,2 x 2,2 м</b>	отсутствие	К	создание	Создание согласно СНиП 35-01-2001
	Поручни (ограждение) при высоте площадки более 45 см (за исключением площадок с трехсторонними лестницами)	<b>наличие</b>	отсутствуют	К,О,С		
	*Навес	<b>наличие</b>	отсутствует	К,О		
	Водоотвод (решетка или уклон к открытой стороне площадки, навес)	<b>наличие</b>	отсутствует	К,О,С	установка	Установка согласно СНиП 35-01-2001
	Информация об объекте	<b>наличие</b>	наличие	Г		
	<b>Лестница наружная</b>	<b>наличие</b>	отсутствие			
	Нескользкое покрытие	<b>наличие</b>	отсутствует		установка	
	Расстояние до кромки ступени перед маршем вверху и внизу тактильной полосы	<b>0,6 м</b>	отсутствие			

	Ширина тактильной полосы перед лестничным маршем	<b>0,3-0,5 м</b>	отсутствие			
	*Контрастная маркировка крайних ступеней	<b>наличие</b>	отсутствие			
	*Бортики по боковым краям ступеней, не примыкающие к стенам, высотой не менее 0,02 м	<b>наличие</b>	отсутствие			
	Поручни с двух сторон	<b>наличие</b>	отсутствие			
	- на высоте	<b>0,9 м</b>	_____			
	- *горизонтальные завершения поручня	<b>≥ 0,3 м</b>	_____			
	- не травмирующие окончания поручней	<b>наличие</b>	_____			
	*Разделительные поручни при ширине марша ≥ 4 м	<b>наличие</b>	отсутствие			
	<b>Пандус наружный</b>	<b>наличие</b>	отсутствует	К	создание	
	Ширина марша	<b>≥ 1,0 м</b>	_____	К	создание	
	Угол уклона	<b>≤ 5°</b>	_____	К	создание	
	Высота подъема одного марша (максимальная)	<b>≤ 0,8 м</b>	_____	К	создание	
	*Колесоотбойники по продольным краям маршей высотой не менее 0,05 м	<b>наличие</b>	_____	К	создание	
	Разворотные площадки:		отсутствие	К	создание	
	- при въезде на пандус	<b>≥ 1,5 x 1,5 м</b>	_____	К	создание	
	-промежуточная прямая (при высоте пандуса более 0,8 м)	<b>≥ 1,5</b>	_____	К	создание	
	-промежуточная с поворотом направления движения	<b>≥ 1,5 x 1,5 м</b>	_____	К	создание	
	Поручни с двух сторон:	<b>наличие</b>	отсутствие	К,О	создание	
	- расстояние между поручнями	<b>0,9-1,0 м</b>	_____	К	создание	

- на высоте (нижний поручень)	<b>0,7 м</b>	_____	К,О	создание	
- *на высоте (верхний поручень)	<b>0,9 м</b>	_____	К,О	создание	
- *горизонтальные завершения поручней	<b>≥ 0,3 м</b>	_____	К,О	создание	
- не травмирующие окончания	<b>наличие</b>	_____	К,О	создание	
Нескользкое покрытие	<b>наличие</b>	_____	К,О	создание	
<b>Наружный подъемник (при отсутствии пандуса)</b> вертикальный (В), наклонный (Н)	<b>наличие</b>	отсутствие			
<b>*Звуковой маяк у входа</b>	<b>наличие</b>	отсутствует		установка	Установка согласно СНиП 35-01-2001
<b>Тамбур</b>					
Габариты: глубина X ширина	<b>≥ 2,3 x 1,5 м</b> При реконструкции <b>(1,5 -1, 8) x 2 м</b>	1,1 x 2,7м	К		
Двери распашные (Р), автоматические раздвижные (А)	<b>наличие</b>	Р	К,О		
- ширина дверного проема в свету	<b>≥ 1,2 м,</b> при реконструкции <b>≥ 0,9 м</b>	0,9м	К	реконструкция	Реконструкция согласно СНиП 35-01-2001
- высота порога наружного, внутреннего	<b>Каждого</b> <b>элемента &lt;</b> <b>0,014 м, общая</b> <b>высота ≤ 0,028</b> <b>м</b>	Наружный – 0,06м; Внутренний – 0,06м	К	реконструкция	Реконструкция согласно СНиП 35-01-2001

### 3. ПУТИ ДВИЖЕНИЯ НА ОБЪЕКТЕ

## (для доступа в зону оказания услуги)

№ помеще ний по плану БТИ	Наименование элементов объекта	Норматив доступности, установленный для инвалидов	Фактическая величина, наличие	Категория для которых установлен норматив	Рекомендуемые мероприятия по адаптации: установка, создание, ремонт, замена, реконструкция	Примечание
1	2	3	4	5	6	7
	<b>Лестница на уровень 1-го этажа</b>				___	
	*Контрастная маркировка крайних ступеней	<b>наличие</b>	отсутствие		___	
	Бортики по боковым краям ступеней, не примыкающие к стенам, высотой не менее 0,02 м	<b>наличие</b>	отсутствие		___	
	Поручни с двух сторон	<b>наличие</b>	отсутствие		___	
	- на высоте	<b>0,9 м</b>	___		___	
	- *горизонтальные завершения поручня	<b>≥ 0,3 м</b>	___		___	
	- не травмирующее окончание	<b>наличие</b>	___		___	
	<b>Пандус внутренний к лестнице на уровень 1-го этажа</b>		<b>отсутствие</b>		___	
	Ширина марша	<b>≥ 1,0 м</b>	___		___	
	Угол уклона	<b>≤ 5 °</b>	___		___	
	*Колесоотбойники по продольным краям маршей высотой не менее 0,05 м	<b>наличие</b>	___		___	
	Разворотные площадки внизу,верху	<b>≥ 1,5 x 1,5 м</b>	___		___	
	Поручни с двух сторон:	<b>наличие</b>	___		___	
	- на высоте (нижний поручень)	<b>0,7 м</b>	___		___	
	- *на высоте (верхний поручень)	<b>0,9 м</b>	___		___	
	- *горизонтальные завершения поручня	<b>≥ 0,3 м</b>	___		___	
	- не травмирующие окончания	<b>наличие</b>	___		___	

	<b>Пандус переносной (при отсутствии стационарного)</b>	<b>наличие</b>	отсутствие		—	
	<b>Подъемник для инвалидов (при отсутствии пандуса):</b>		отсутствие		—	
	- стационарный	<b>наличие</b>	—		—	
	- мобильный	<b>наличие</b>	—		—	
	<b>Коридоры/холлы</b>		наличие	К		
	Ширина полосы движения	$\geq 1,2$ м	1,4	К		
	Разворотные площадки	$\geq 1,5 \times 1,5$ м	--	К		
	Контрольно-пропускные устройства и турникеты шириной в свету	$\geq 1,0$ м	отсутствие			
	Указатели направления движения, входа, выхода	<b>наличие</b>	отсутствует	К,Г	установка	Установка согласно СНиП 35-01-2001
	*Пиктограммы (доступность, вход, выход)	<b>наличие</b>	отсутствует	К,Г	установка	Установка согласно СНиП 35-01-2001
	*Речевые информаторы и маяки	<b>наличие</b>	отсутствует	С	установка	Установка согласно СНиП 35-01-2001
	*Экраны, текстовые табло для дублирования звуковой информации	<b>наличие</b>	отсутствие	Г	установка	Установка согласно СНиП 35-01-2001
	*Аудиовизуальные информационно-справочные системы	<b>наличие</b>	отсутствие	Г	установка	Установка согласно СНиП 35-01-2001
	*Тактильная схема	<b>наличие</b>	отсутствие	С	установка	Установка согласно СНиП 35-01-2001
	<b>*Место отдыха и ожидания (не реже, чем</b>	<b>наличие</b>	отсутствие	К,О,С,Г		

	<b>через 25 м):</b>					
	- для лиц с нарушениями ОДА (О): глубина зоны сидения не менее 1,2 м	$\geq 1$ на этаж	-	О		
	- для колясочников: глубина 1,5 м, ширина 0,9 м	$\geq 1$ на этаж	-			
	<b>Навесное оборудование</b> , выступ в зону движения	$\leq 0,1$ м	отсутствие			
	*Рифленая и/ или контрастно окрашенная полоса на участках пола перед поворотом и дверями, ширина	<b>0,6 м</b>	отсутствие	С	создание	Создать согласно СНиП 35-01-2001
	<b>Лестница, перепады высот на этажах</b> (в коридорах)					
	*Бортики по боковым краям ступеней, не примыкающие к стенам, высотой не менее 0,02 м	<b>наличие</b>	отсутствие			
	Контрастная маркировка	<b>наличие</b>	отсутствие			
	Поручни с двух сторон на лестнице	<b>наличие</b>	отсутствие			
	- на высоте	<b>0,9 м</b>	—			
	- *горизонтальные завершения поручней	<b>наличие</b>	—			
	<b>Пандус внутренний на этаже</b>		отсутствует			
	Ширина марша	$\geq 1,0$ м	—			
	Угол уклона	$\leq 5^\circ$	—			
	*Колесоотбойники по продольным краям маршей высотой не менее 0,05 м	<b>наличие</b>	—			
	Разворотные площадки внизу,верху	$\geq 1,5 \times 1,5$ м	—			
	Поручни с двух сторон:	<b>наличие</b>	—			



	- на высоте (нижний поручень)	<b>0,7 м</b>	—			
	- *на высоте (верхний поручень)	<b>0,9 м</b>	—			
<b>Лестница межэтажная (в зону оказания услуги)</b>						
	*Рельефная (тактильная) полоса перед маршем вверху и внизу (ширина 0,3 м)	<b>0,6 м</b>	отсутствие		создание	Создать согласно СНиП 35-01-2001
	Ширина тактильной полосы перед лестничным маршем	<b>0,3-0,5 м</b>	отсутствие		создание	Создать согласно СНиП 35-01-2001
	Контрастная маркировка крайних ступеней	<b>наличие</b>	отсутствие		создание	Создать согласно СНиП 35-01-2001
	*Бортики по боковым краям ступеней, не примыкающие к стенам, высотой не менее 0,02 м	<b>наличие</b>	отсутствие		создание	Создать согласно СНиП 35-01-2001
	Поручни непрерывные с двух сторон:	<b>наличие</b>	отсутствие		создание	Создать согласно СНиП 35-01-2001
	- на высоте	<b>0,9 м</b>	-			
	- *горизонтальные завершения поручня вверху, внизу	<b>≥ 0,3 м</b>	-		создание	Создать согласно СНиП 35-01-2001
	- не травмирующие окончания	<b>наличие</b>	-			
	- *указатели номера этажа на поручне тактильные	<b>наличие</b>	-		создание	Создать согласно СНиП 35-01-2001
	<b>Лестница межэтажная (в зону оказания услуги ) № 2</b>				—	
	*Рельефная (тактильная) полоса перед маршем вверху и внизу (ширина 0,3 м)	<b>0,6 м</b>	отсутствие		создание	Создать согласно СНиП 35-01-2001

	Ширина тактильной полосы перед лестничным маршем	0,3-0,5 м	отсутствие		создание	Создать согласно СНиП 35-01-2001
	Контрастная маркировка крайних ступеней	наличие	отсутствие		создание	Создать согласно СНиП 35-01-2001
	*Бортики по боковым краям ступеней, не примыкающие к стенам, высотой не менее 0,02 м	наличие	отсутствие		создание	Создать согласно СНиП 35-01-2001
	Поручни непрерывные с двух сторон:	наличие	отсутствие		создание	Создать согласно СНиП 35-01-2001
	- на высоте	0,9 м	-		—	
	- *Горизонтальные завершения поручня сверху, внизу	> 0,3 м	отсутствие		создание	Создать согласно СНиП 35-01-2001
	<b>Лифт пассажирский</b>	<b>наличие</b>	отсутствует		—	
	Кабина:		—		—	
	- габариты (глубина x ширина)	При новом строительстве $\geq 1,5 \times 1,7$ м для действующих объектов $\geq 1,1 \times 1,4$	—		—	
	- ширина дверного проема	при новом строительстве $\geq 0,95$ м для действующих объектов $\geq 0,8$ м-	—		—	

	-* Поручни	<b>наличие</b>	___		___	
	*Световая и звуковая информация в кабине о движении лифта	<b>наличие</b>	___		___	
	*Знак доступности	<b>наличие</b>	___		___	
	*Указатели номера этажа напротив лифта	<b>наличие</b>	___		___	

#### 4. ЗОНА ОКАЗАНИЯ УСЛУГИ (в зависимости от сферы деятельности)

№ помеще ний по плану БТИ	Наименование элементов объекта	Норматив доступности, установленный для инвалидов	Фактическ ая величина, наличие	Категория для которых установлен норматив	Рекоменду емые мероприят ия по адаптаци и : установка, создание, ремонт, замена, реконстру кция	Примечание
1	2	3	4	5	6	7
	<b>Обслуживание через окно/прилавок</b>		отсутствие		___	
	*Высота рабочей поверхности	<b>0,8 – 1,1 м</b>	___		___	
	Габариты зоны обслуживания (глубина)	<b>≥ 1,2 м</b>	___		___	
<b>Вкладка при необходимости описания нескольких окон/прилавков</b>						
	<b>Обслуживание в кабинете учителя-логопеда</b>		да			
	Ширина проема двери в свету:	<b>≥ 0,9 м</b>	0,8м	К		
	*Высота порога	<b>отсутствие</b>		К		
	*Информация тактильная	<b>наличие</b>	отсутствует	С	установка	Установка согласно СНиП 35-01- 2001
	Информация визуальная контрастная:	<b>наличие</b>	отсутствие	К,О,С,Г	установить	Установка

						согласно СНиП 35-01-2001
	-* размещение на высоте	$\leq 1,8$ м	-	К		
	-*высота прописных букв	$\geq 0,025$ м	-	С		
	Габариты зоны сидения-глубина	$\geq 1,2$ м	-	О		
	Зона для кресла-коляски	$\geq 1,5 \times 1,5$ м	-	К		
	Стол с высотой рабочей поверхности	<b>0,7 - 0,8</b> м	-	К,О		
	<b>Обслуживание в кабинете педагога-психолога</b>					
	Ширина проема двери в свету:	$\geq 0,9$ м	0,8	К	реконструкция	Реконструкция согласно СНиП 35-01-2001
	*Высота порога	<b>отсутствие</b>	отсутствие	К		
	*Информация тактильная	<b>наличие</b>	отсутствие	С	установить	Установка согласно СНиП 35-01-2001
	Информация визуальная контрастная:	<b>наличие</b>	отсутствие	К,О,С,Г	установить	Установка согласно СНиП 35-01-2001
	-* размещение на высоте	$\leq 1,8$ м	-	К		
	-*высота прописных букв	$\geq 0,025$ м	-	С		
	Габариты зоны сидения-глубина	$\geq 1,2$ м	-	О		
	Зона для кресла-коляски	$\geq 1,5 \times 1,5$ м	-	К		
	Стол с высотой рабочей поверхности	<b>0,7 - 0,8</b> м	-	К,О		
	<b>Вкладка при необходимости описания нескольких кабинетов</b>					
	Обслуживание с перемещением №		отсутствие			
	<b>Вкладка при необходимости описания нескольких маршрутов</b>					
	Кабина индивидуального обслуживания №		отсутствие			

	(примерочная, переговорная, кабина телефона и др.)					
<b>Вкладка при необходимости описания нескольких кабин</b>						
	Зал (с фиксированными местами зрительный, читальный, ожидания и пр. вместимостью более 50 мест)		отсутствие			
<b>Вкладка при необходимости описания нескольких залов</b>						
	Специализированная зона обслуживания инвалидов-колясочников	наличие	отсутствие			

### 5. САНИТАРНО-БЫТОВЫЕ ПОМЕЩЕНИЯ

№ помеще ний по плану БТИ	Наименование элементов объекта	Норматив доступности, установленный для инвалидов	Фактическ ая величина, наличие	Категория для которых установлен норматив	Рекомендуемые мероприятия по адаптации: установка, создание, ремонт, замена, реконструкция	Примечание
1	2	3	4	5	6	7
	Санузел для посетителей	наличие	наличие			
	Санузел для инвалидов		отсутствие		создание	Создание согласно СНиП 35-01-2001
	Знак доступности помещения	наличие	отсутствие	К	установка	Установка согласно СНиП 35-01-2001
	Тактильная маркировка санузла	наличие	отсутствие	С	установка	Установка согласно СНиП 35-01-2001
	Ширина дверного проема	≥ 0,9 м	0,8	К,О	реконструкция	Реконструкция согласно СНиП 35-01-2001
	Направление открывания дверей	наружное	да		реконструкция	Реконструкция

						согласно СНиП 35-01-2001
	<b>Кабины для инвалидов:</b>		отсутствие			
	- количество кабин	> 1 шт.	_____			
	- ширина дверного проема	≥ 0,9 м	_____			
	- габариты (минимальная глубина)	≥ 1,8 м	_____			
	- габариты (минимальная ширина)	≥ 1,65 м	_____			
	<b>Опорные поручни</b>	<b>наличие</b>	отсутствие			
	в т.ч. откидные	<b>наличие</b>	отсутствует			
	<b>Зона для кресла-коляски рядом с унитазом</b> (ширина x глубина)	<b>≥ 0,75 × 1,2 м</b>	отсутствие			
	• крючки для костылей (на высоте 120 см с выступом 12 см)	<b>наличие</b>	-			
	<b>Раковина:</b>		отсутствие		создание	
	- зоны у раковины для кресла-коляски (глубина x ширина)	<b>≥ 1,30 x 0,85 м</b>	-		-	
	- *высота раковины	<b>0,75 – 0,85 м</b>	-		-	
	- опорный поручень	<b>наличие</b>	-		-	
	Писсуар на высоте от пола	<b>≤ 0,4 м или вертикальной формы</b>	-		-	
	<b>Душевые</b>		отсутствие		создание	
	Габариты поддона (поверхности с трапом) в душевой	<b>≥ 0,9 x 1,5 м</b>	-		-	
	*Размеры сиденья душевой кабины: глубина x длина	<b>≥ 0,48 x 0,85 м</b>	-		-	
	Система тревожной сигнализации	<b>наличие</b>	отсутствие		установить	
<b>Вкладка при необходимости описания нескольких туалетных комнат или душевых</b>						

## 6. СРЕДСТВА ИНФОРМАЦИИ И ТЕЛЕКОММУНИКАЦИИ НА ОБЪЕКТЕ

№ помеще ний по плану БТИ	Наименование элементов объекта	Норматив доступности, установленный для инвалидов	<b>Фактичес кая величина, наличие</b>	Категория для которых установлен норматив	Рекомендуемые мероприятия по адаптации: установка, создание, ремонт, замена, реконструкция	Примечание
1	2	3	4	5	6	7
	<b>Визуальные средства информации о предоставлении услуги</b>	<b>наличие</b>	отсутствие	К,О,Г,С	установка	
	<b>Надписи:</b>	<b>наличие</b>	отсутствие	К,О,Г,С	установка	
	размещение на высоте	$\geq 1,5$ м и $\leq 4,5$ м	-	К,О,Г,С		
	высота прописных букв	$\geq 0,075$ м	-	К,О,Г,С		
	освещенность	<b>наличие</b>	-	К,О,Г,С		
	<b>Указатели, пиктограммы</b>	<b>наличие</b>	отсутствие	К,О,Г,С		
	размещение на высоте	<b>1,3 – 1,4 м</b>	-	К,О,Г,С	установка	Установка согласно СНиП 35-01-2001
	высота прописных букв	$\geq 0,075$ м	-	К,О,Г,С	установка	Установка согласно СНиП 35-01-2001
	освещенность	<b>наличие</b>	-	К,О,Г,С	установка	Установка согласно СНиП 35-01-2001
	<b>Тактильные средства информации о предоставлении услуги с цифрами, буквами по Брайлю</b>	<b>наличие</b>	отсутствие	С	установка	



высота размещения	<b>1,3 – 1,4 м</b>	-	С	-	
маркировка кабинетов приема со стороны ручки	<b>наличие</b>	-	С	-	
на кнопках управления лифта	<b>наличие</b>	-	-	-	
на кабинах санитарно-бытовых помещений	<b>наличие</b>	отсутствие	-	-	
Текстофоны (текстовые телефоны) Текстовые средства связи, в т.ч. с бегущей строкой», факсимильные аппараты	<b>Наличие (не менее 1шт)</b>	отсутствие	-	-	
Телефоны с усилителем звука и увеличенными тактильными клавишами	<b>Наличие (не менее 1шт)</b>	отсутствие		-	
Таксофон:с автоматическим перемещением аппарата по высоте (АВ)	<b>наличие</b>	отсутствие		-	
Речевые информаторы и маяки	<b>наличие</b>	отсутствие		-	
Звуковой маяк у входа (динамик с радиотрансляцией) с зоной слышимости до 5м	<b>наличие</b>	отсутствие		-	
Световые текстовые табло для вывода оперативной операции	<b>наличие</b>	отсутствие		-	
Малогабаритные аудиовизуальные информационно-справочные системы	<b>наличие</b>	отсутствие		-	
*Индукционная система	<b>наличие</b>	отсутствие		-	

## ВЫВОДЫ

Обследовав объект на предмет доступности и изучив его технические характеристики, ему присваивается группа доступности – **ДЧ-И** – доступно частично избирательно.

**1. Пути движения к объекту:** отсутствуют: знаки направления движения, тактильные средства, выполняющие предупредительную функцию, места отдыха, автостоянка с местом для инвалидов, декоративные ограждения с направляющей функцией.

**2. Входная группа:** отсутствует тактильная полоса на первой и последней ступени лестницы, контрастная окраска первой и последней ступеней, звуковой маяк у входа, высота порога и ширина дверного проема не соответствуют нормам,

отсутствуют пандус, водоотвод.

**3. Пути движения:** отсутствуют: речевые информаторы и маяки, текстовые табло для дублирования информации, аудиовизуальные информационно-справочные системы, подъемник, тактильная схема, рифленые или контрастно окрашенные полосы на участках пола перед поворотом и дверями, тактильные полосы перед маршем лестницы вверху и внизу, поручни на лестницах.

**4. Зона предоставления услуг:** ширина дверного проема в кабинетах учителя-логопеда, педагога-психолога, не соответствует норме, отсутствуют: тактильная маркировка по Брайлю, информация визуальная контрастная, оборудование с подключением слухового аппарата, специализированная зона обслуживания инвалидов-колясочников..

**5. Санитарно-бытовые зоны:** отсутствуют: санитарно-бытовые зоны, адаптированные для граждан маломобильных групп.

**6. Средства информации и телекоммуникаций:** отсутствуют: тактильные средства информации о предоставлении услуг, маркировки кабинетов приема со стороны ручек, телефон с усилением звука и увеличенными тактильными клавишами, таксофон с автоматическим перемещением по высоте, речевые информаторы и маяки, звуковой маяк у входа, текстовые средства связи, малогабаритные аудиовизуальные информационно-справочные системы.

Принятые сокращения категорий лиц с ограничениями жизнедеятельности (МГН): Г — люди, не имеющие ограничений по мобильности, в т.ч. с дефектами слуха; С — немощные люди, мобильность которых снижена из-за старения организма (инвалиды по старости); инвалиды на протезах; инвалиды с недостатками зрения, пользующиеся белой тростью; люди с психическими отклонениями; О — инвалиды, использующие при движении дополнительные опоры (костыли, палки); К- инвалиды, передвигающиеся на креслах-колясках, приводимых в движение вручную. («СП 59.13330.2012. Свод правил. Доступность зданий и сооружений для маломобильных групп населения. Актуализированная редакция СНиП 35-01-2001», утвержденный приказом Минрегиона России от 27.12.2011 № 605).

---

# АКТ ОБСЛЕДОВАНИЯ

от \_\_\_\_\_ 2021г.

Экспертная оценка состояния доступности объекта структурного подразделения, реализующего основные общеобразовательные программы дошкольного образования, детского сада «Сказка», государственного бюджетного общеобразовательного учреждения Самарской области лицея (технологического) с. Хрящёвка муниципального района Ставропольский

## 1. Результаты обследования территории, прилегающей к зданию (участка)

№ п/п	Наименование функционально-планировочного элемента	Наличие элемента			Выявление нарушения замечания	
		Есть/нет	№ на плане	№ фото	Содержание	Значимость для инвалидов (категория)
1.1.	Вход (входы) на территорию	есть	1	1		К, С, О
1.2.	Путь (пути) движения на территорию	есть	2	2	Высокие бордюры по пути движения на территорию	К
1.3.	Лестница (наружная)	нет				
1.4.	Пандус (наружный)	нет				К, С, О
1.5.	Автостоянка и парковка	есть	3	3	-	
	ОБЩИЕ требования к зоне					

## Заключение по структурно-функциональной зоне:

Наименование структурно-функциональной зоны	Состояния доступности	Приложение		Работы по адаптации (вид работы)
		№ на плане	№ фото	
СПДС «Сказка» с. Хрящёвка	ДУ - И	18	18	

## 2. Результаты обследования входа (входов в здание)

№ п/п	Наименование функционально-планировочного элемента	Наличие элемента			Выявление нарушения замечания	
		Есть/нет	№ на плане	№ фото	Содержание	Значимость для инвалидов (категория)
2.1.	Лестница (наружная)	есть	4	4	4 ступеньки	К, С, О

2.2.	Пандус (наружный)	нет				
2.3.	Входная площадка	есть	4	4	4 ступеньки	К
2.4.	Дверь входная	есть	4	4	С магнитным ключом	К, С, О
2.5.	Тамбур	есть	5	5	4 кв. м.	К, С, О
	ОБЩИЕ требования к зоне					

### 3. Результаты обследования пути (путей) движения внутри здания (в т. числе путей эвакуации)

№ п/п	Наименование функционально-планировочного элемента	Наличие элемента			Выявление нарушения и замечания	
		Есть/нет	№ на плане	№ фото	Содержание	Значимо для инвалида (категория)
3.1.	Коридор (вестибюль, зона ожидания, галерея, балкон)	есть	6	6	-	
3.2.	Лестница внутри здания	есть	7	7		К, С, О
3.3.	Пандус (внутри здания)	нет				
3.4.	Лифт пассажирский (или подъемник)	нет				
3.5.	Дверь	нет			-	
3.6.	Пути эвакуации	есть	8	8	-	К, С, О
3.6.	Пути эвакуации	есть	9	9		К, С, О
3.7.	Пути эвакуации	есть	10	10		К, С, О
3.8.	Пути эвакуации	есть				К, С, О
3.9.	ОБЩИЕ требования к зоне					

### 4. Результаты обследования зоны целевого назначения здания (целевого посещения объекта)

#### Вариант 1 – зона обслуживания инвалидов

№ п/п	Наименование функционально-планировочного элемента	Наличие элемента			Выявление нарушения и замечания	
		Есть/нет	№ на плане	№ фото	Содержание	Значимо для инвалида (категория)
4.1.	Кабинетная форма обслуживания	есть	11; 12	11; 12	-	К
4.2.	Зальная форма обслуживания	есть	13; 14	13; 14	-	К
4.3.	Прилавочная форма обслуживания	нет				
4.4.	Форма обслуживания с перемещением по маршруту	нет				
4.5.	Кабина индивидуального обслуживания	нет				

	ОБЩИЕ требования к зоне					
--	-------------------------	--	--	--	--	--

### 5. Результаты обследования санитарно-гигиенических помещений

№ п/п	Наименование функционально-планировочного элемента	Наличие элемента			Выявление нарушения и замечания	
		Есть/нет	№ на плане	№ фото	Содержание	Значимо для инвалида (категория)
5.1	Туалетная комната	есть	15	15	-	К,О
5.2	Душевая /ванная комната	нет				
5.3	Бытовая комната (гардеробная)	есть	16	16	-	К,О
	ОБЩИЕ требования к зоне					

### 6. Результаты обследования системы информации на объекте.

№ п/п	Наименование функционально-планировочного элемента	Наличие элемента			Выявление нарушения и замечания	
		Есть/нет	№ на плане	№ фото	Содержание	Значимо для инвалида (категория)
6.1	Визуальные средства	есть	17	17	-	
6.2.	Акустические средства	нет				
6.3.	Тактильные средства	есть	17	17		С
	ОБЩИЕ требования к зоне					

**Адресная программа (план)  
адаптации объектов социальной инфраструктуры и обеспечения  
доступности услуг для инвалидов и других маломобильных групп  
Населения на территории м.р. Ставропольский**

№ п/п	Наименование объекта и название организации, расположенной на объекте	Адрес объекта	№ паспорта Доступности объекта	Плановые работы	
				Содержание работ	Вит работ
1	2	3	4	5	6
	СПДС «Сказка» с. Хрящёвка	Самарская область Ставропольский район, с. Хрящёвка, ул. Советская, д.б.	№4	Сделать съезд для колясочников на территорию СПДС	Текущий ремонт

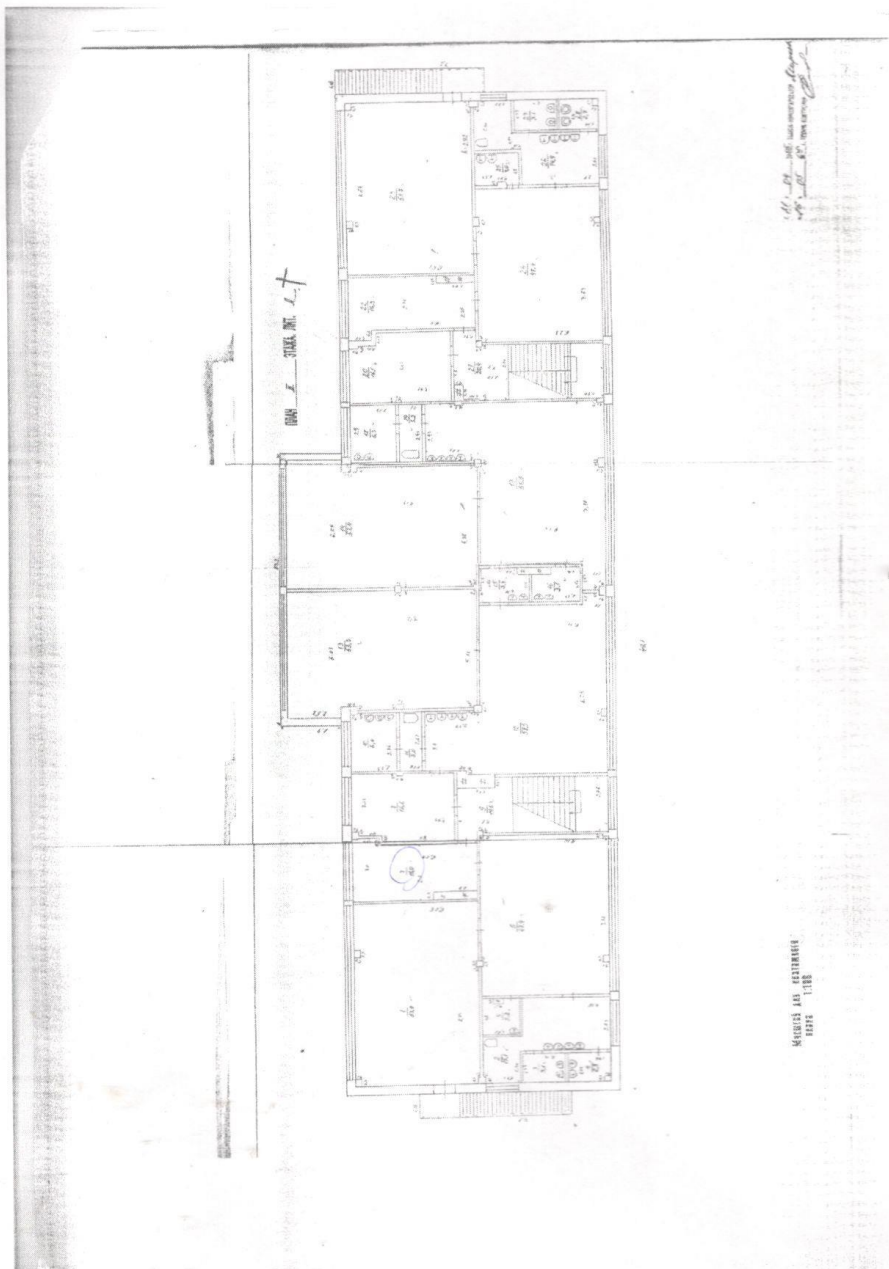
Ожидаемый результат (по состоянию доступности)	Финансирование		Ответственный исполнитель, соисполнители	
	Объем, тыс. руб.	Источник		

Фото из технического паспорта (1 этаж)



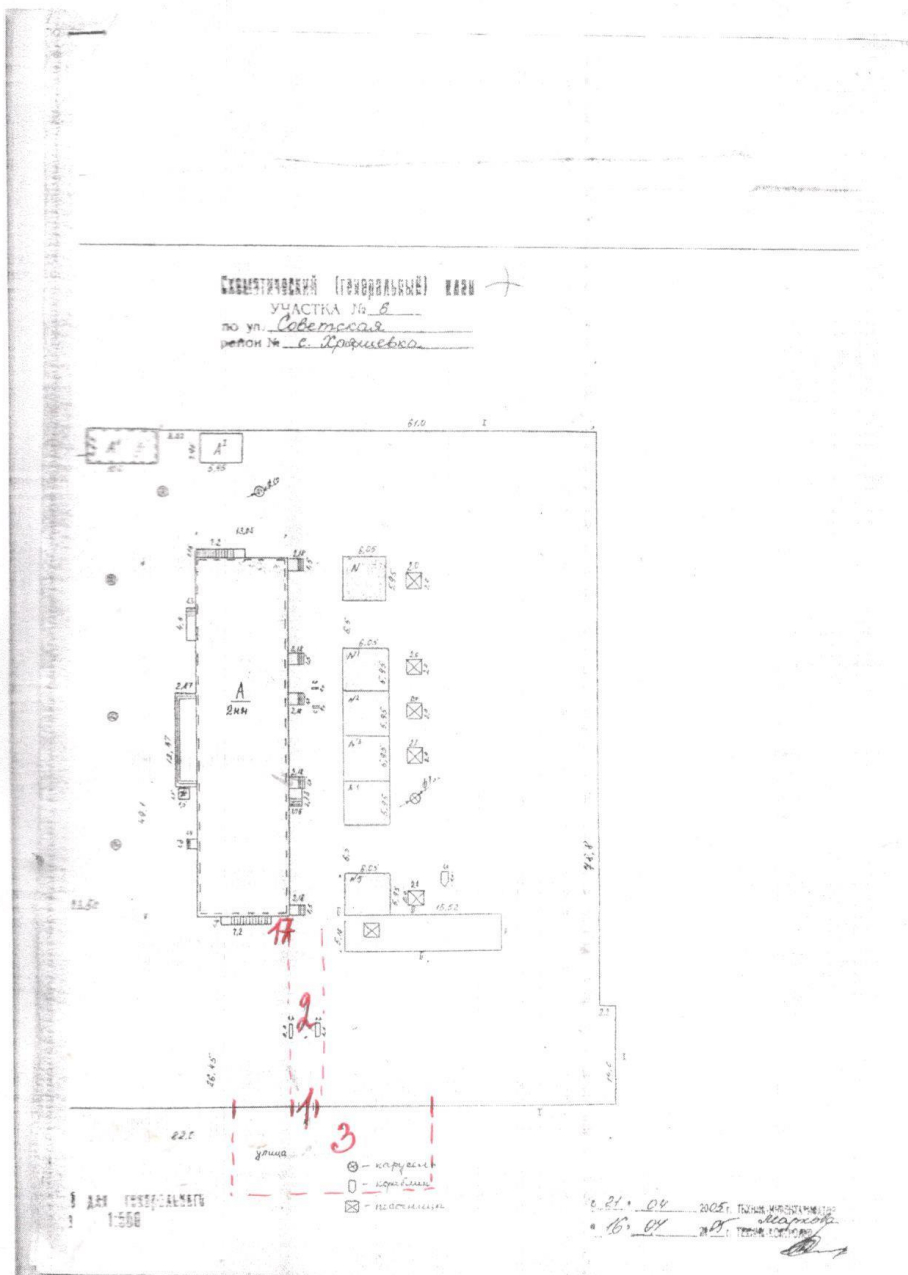


Фото из технического паспорта (2 этаж)



# Генеральный план участка из технического паспорта (фото территория)

Схематический (генеральный) план  
 участка № 6  
 по ул. Советская  
 район № с. Радеево



**Вход на территорию (на плане № 1)**



**Путь движения на территорию (на плане № 2)**



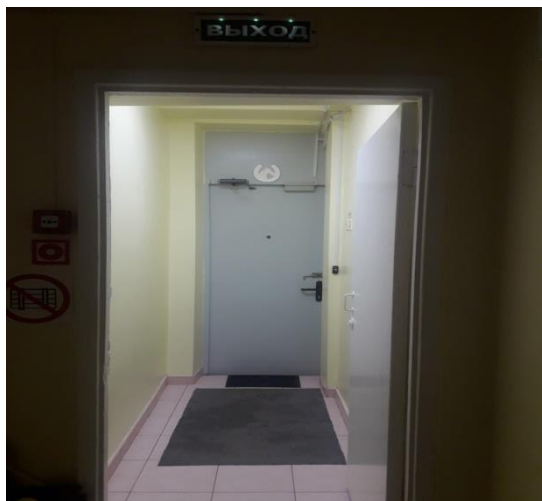
**Парковка (на плане № 3)**



**Лестница наружная, входная площадка, дверь входная (на плане №4)**



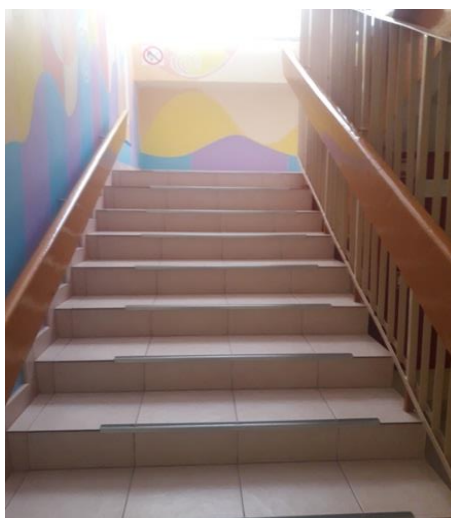
**Тамбур (на плане № 5)**



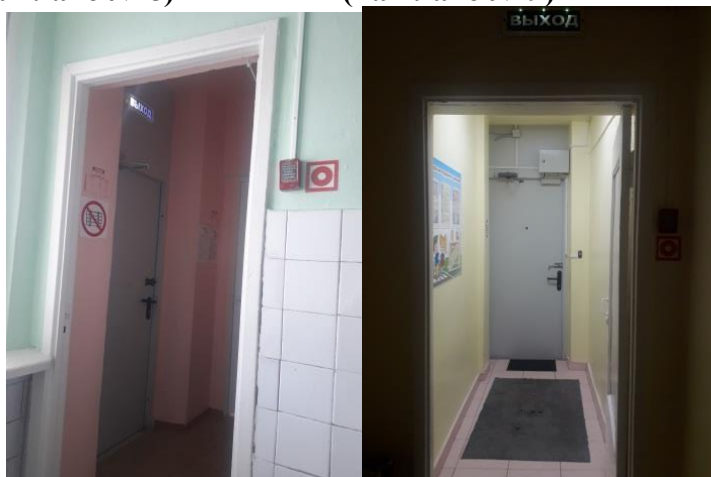
**Коридор (на плане № 6)**



**Лестница внутри здания (на плане № 7)**



**Пути эвакуации (на плане № 8, 9, 10)  
(на плане № 8) (на плане № 9)**

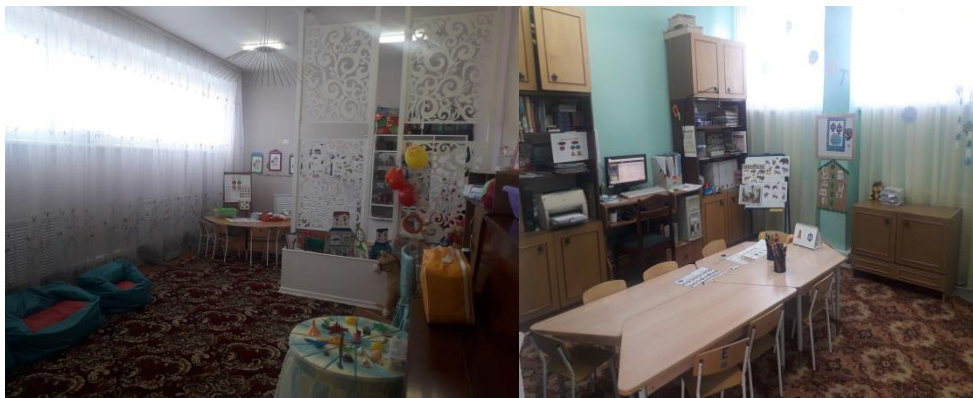




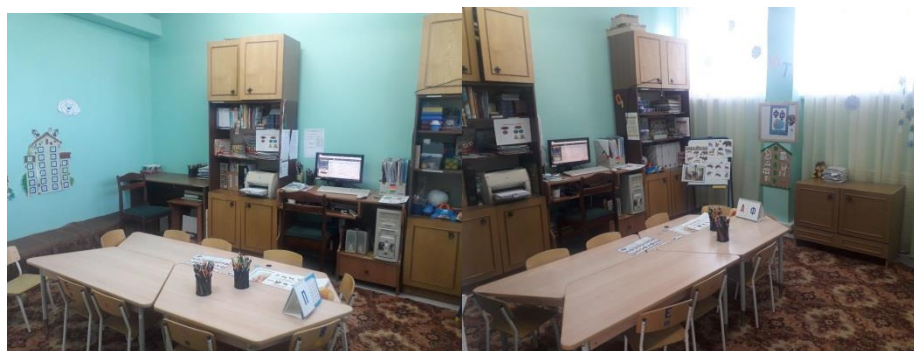
**(на плане № 10)**



**Кабинетная форма обслуживания: психолог, логопед  
(кабинет психолога на плане № 11)**



**(кабинет логопеда на плане № 12)**



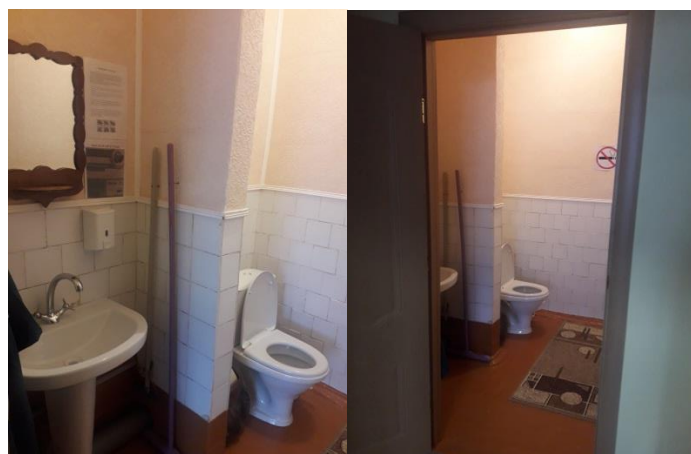
**Зальная форма обслуживания.  
музыкальный зал (на плане № 13)**



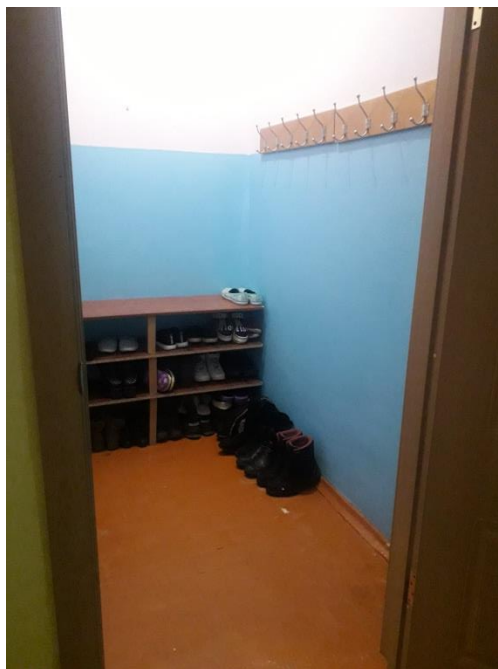
**физкультурный зал (на плане № 14)**



**Туалетная комната (на плане № 15)**



## Гардеробная (на плане № 16)



## Визуальные и тактильные средства (на плане № 17)

