


СОГЛАСОВАНО:

Председатель Общества инвалидов
Ставропольского района


/В.С. Сагайдакова/
подпись Ф. И.О.

«18» 12 2018 г.

УТВЕРЖДАЮ:

И.о. директора ГБОУ лицея с. Хрящевка


/Л.Н. Спиридонов/
подпись Ф. И.О.

«18» 12 2018 г.

ПАСПОРТ ДОСТУПНОСТИ приоритетного социально-значимого объекта для маломобильных граждан №1

1. Общие сведения об объекте

1.1 Наименование (вид) объекта: государственное бюджетное общеобразовательное учреждение Самарской области лицей (технологический) с. Хрящевка муниципального района Ставропольский

1.1 Адрес объекта: 445146 РФ, Самарская область, муниципальный район Ставропольский, сельское поселение Хрящевка, село Хрящевка, ул. Полевая, 7/1

1.2 Сведения о размещении объекта:

- отдельно стоящее здание: двухэтажное здание, 4709 кв.м.

- наличие прилегающего земельного участка (да, нет): да, 18203 кв.м.

1.4 Год постройки здания: 1974 г.

1.5 Дата предстоящих плановых ремонтных работ: 2019г., капитального - при наличии денежных средств

Сведения об организации, расположенной на объекте

1.6 Название организации (учреждения), (полное юридическое наименование – согласно Уставу, краткое наименование): государственное бюджетное общеобразовательное учреждение Самарской области лицей (технологический) с. Хрящевка муниципального района Ставропольский, ГБОУ лицей с. Хрящевка

1.7 Юридический адрес организации (учреждения): 445146 РФ, Самарская область, муниципальный район Ставропольский, сельское поселение Хрящевка, село Хрящевка, ул. Полевая, 7/1

1.8 Основание для пользования объектом (оперативное управление, аренда, собственность)

1.9 Форма собственности (государственная, негосударственная): государственная

1.10 Территориальная принадлежность (федеральная, региональная, муниципальная)

1.11 Вышестоящая организация (наименование): Министерство образования и науки Самарской области.

1.12 Адрес вышестоящей организации, другие координаты: 443099, г. Самара, ул. А. Толстого, д.38/16

2. Характеристика деятельности организации на объекте (по обслуживанию населения)

2.1 Сфера деятельности (*здравоохранение, образование, социальная защита, физическая культура и спорт, культура, связь и информация, транспорт, жилой фонд, потребительский рынок и сфера услуг, другое*): образование

2.2 Виды оказываемых услуг: образовательная деятельность

2.3 Форма оказания услуг: (на объекте, с длительным пребыванием, в т.ч. проживанием, на дому, дистанционно)

2.4 Категории обслуживаемого населения по возрасту: (дети, взрослые трудоспособного возраста, пожилые; все возрастные категории)

2.5 Категории обслуживаемых инвалидов: *инвалиды, передвигающиеся на коляске, инвалиды с нарушениями опорно-двигательного аппарата; нарушениями зрения, нарушениями слуха, нарушениями умственного развития, с тяжелыми нарушениями речи.*

2.6 Плановая мощность: посещаемость (количество обслуживаемых в день), вместимость, пропускная способность: 312 человек / в день, вместимость 600 человек

2.7 Участие в исполнении ИПР инвалида, ребенка-инвалида (да, нет)

3. Состояние доступности объекта

3.1 Путь следования к объекту пассажирским транспортом

(описать маршрут движения с использованием пассажирского транспорта): отсутствует
Наличие адаптированного пассажирского транспорта к объекту: нет.

3.2 Путь к объекту от ближайшей остановки пассажирского транспорта:

3.2.1 расстояние до объекта от остановки транспорта Остановка магазин «Раздолье», 410 м

3.2.2 время движения (пешком): от остановки - 5 мин

3.2.3 наличие выделенного от проезжей части пешеходного пути от остановки, (да, нет)

3.2.4 Перекрестки: регулируемые (от остановки), со звуковой сигнализацией, таймером; нет

3.2.5 Информация на пути следования к объекту: акустическая, тактильная, визуальная; нет

3.2.6 Перепады высоты на пути: есть, нет

Их обустройство для инвалидов на коляске: да, нет.

3.3 Организация доступности объекта для инвалидов – форма обслуживания*

№ п/п	Категория инвалидов (вид нарушения)	Вариант организации доступности объекта (формы обслуживания)*
1.	Все категории инвалидов и МГН <i>в том числе инвалиды:</i>	
2.	передвигающиеся на креслах-колясках	ДУ
3.	с нарушениями опорно-двигательного аппарата	ДУ
4.	с нарушениями зрения	ДУ
5.	с нарушениями слуха	ДУ
6.	С нарушениями умственного развития	ДУ

* - указывается один из вариантов: «А», «Б», «ДУ», «ВНД»

3.4 Организация доступности основных структурно-функциональных зон

№ п/п	Основные структурно-функциональные зоны	Состояние доступности, в том числе для основных категорий инвалидов**
1	Территория, прилегающая к зданию (участок)	ДЧ-И (Г, С, О, У)
2	Вход (входы) в здание	ДЧ-И (С, Г, У, О)
3	Путь (пути) движения внутри здания (в т.ч. пути эвакуации)	ДУ
4	Зона целевого назначения здания (целевого посещения объекта)	ДУ
5	Санитарно-гигиенические помещения	ДЧ-В
6	Система информации и связи (на всех зонах)	ДУ
7	Пути движения к объекту (от остановки транспорта)	ДУ

** Указывается: **ДП-В** – доступно полностью всем; **ДП-И** (К, О, С, Г, У) – доступно полностью избирательно (указать категории инвалидов); **ДЧ-В** – доступно частично всем; **ДЧ-И** (К, О, С, Г, У) – доступно частично избирательно (указать категории инвалидов); **ДУ**- доступно условно, **ВНД** – временно недоступно.

3.4 ИТОГОВОЕ ЗАКЛЮЧЕНИЕ о состоянии доступности ОСИ:

4. Управленческое решение

4.1 Рекомендации по адаптации основных структурных элементов объекта

№ п/п	Основные структурно-функциональные зоны объекта	Рекомендации по адаптации объекта (вид работы)*
1	Территория, прилегающая к зданию (участок)	Ремонт (капитальный)
2	Вход (входы) в здание	Ремонт (капитальный)
3	Путь (пути) движения внутри здания (в т.ч. пути эвакуации)	Индивидуальное решение с ТСП
4	Зона целевого назначения здания (целевого посещения объекта)	Индивидуальное решение с ТСП
5	Санитарно-гигиенические помещения	Ремонт (текущий)
6	Система информации на объекте (на всех зонах)	Индивидуальное решение с ТСП
7	Пути движения к объекту (от остановки транспорта)	Индивидуальное решение с ТСП
8	Все зоны и участки	Индивидуальное решение с ТСП

* - указывается один из вариантов (видов работ): не нуждается, ремонт (текущий, капитальный); индивидуальное решение с ТСП; технические решения невозможны – организация альтернативной формы обслуживания

4.2 Период проведения работ _____
в рамках исполнения _____
(указывается наименование документа: программы, плана)

4.3 Ожидаемый результат (по состоянию доступности) после выполнения работ по адаптации

Оценка результата исполнения программы, плана (по состоянию доступности)

4.4 Для принятия решения требуется, не требуется *(нужное подчеркнуть)*:
Согласование

Имеется заключение уполномоченной организации о состоянии доступности объекта
(наименование документа и выдавшей его организации, дата), прилагается

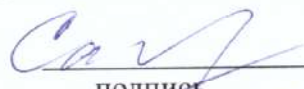
4.5 Информация размещена (обновлена) на Карте доступности субъекта РФ дата _____
информация обновлена на сайте <http://www.hryashevka-sch.cuso-edu.ru/>. _____
(наименование сайта, портала)



Прошито, пронумеровано и скреплено
печатью 4 (четыре) листов
И.о. директора ГБОУ лицей с. Хрящевка
Спиридонов Спиридонов Л.Н.
Дата 18 декабря 2018 г.

СОГЛАСОВАНО:

Председатель Общества инвалидов Ставропольского района


подпись /В.С. Сагайдакова/
Ф. И.О. «18» 12 20 18 г.

УТВЕРЖДАЮ:

И.о. директора ГБОУ лицея с. Хрящевка


подпись /Л.Н. Спиридонов/
Ф. И.О. «18» декабря 20 18 г.

АНКЕТА ОБСЛЕДОВАНИЯ № 1 от «17» декабря 2018 г.

ПРИОРИТЕТНОГО СОЦИАЛЬНО-ЗНАЧИМОГО ОБЪЕКТА О ЕГО ДОСТУПНОСТИ
ДЛЯ ИНВАЛИДОВ И ДРУГИХ МАЛОМОБИЛЬНЫХ ГРУПП НАСЕЛЕНИЯ

Государственное бюджетное общеобразовательное учреждение Самарской области лицей (технологический) с. Хрящевка
муниципального района Ставропольский

(полное юридическое наименование объекта)

445146, Российская Федерация, Самарская область, муниципального района Ставропольский, сельское поселение
Хрящевка, село Хрящевка, ул. Полевая, 7/1

Телефон/факс: 8 (8482) 23-57-42, E-mail: hryashhev-sch@mail.ru, и.о. директора Спиридонов Леонид Николаевич
(почтовый адрес, телефон, факс, E-mail, Ф.И.О. и должность руководителя)

1. Наименование населенного пункта: 445146, Российская Федерация, Самарская область, Ставропольский район, село
Хрящевка

2. Ведомственная принадлежность: Министерство образования и науки Самарской области

3. Вид деятельности: образование

(государственное (муниципальное) управление, здравоохранение, социальное обслуживание, образование, культурно-досуговая деятельность, организация временного проживания, сервисное обслуживание, транспортное обслуживание, прочие)

4. Форма собственности объекта: муниципальная

(федеральная, областная, муниципальная, частная)

5. Объем предоставляемых услуг: 312 человека/в день, вместимость 600 человек

(количество человек обслуживаемых посетителей/день, вместимость)

6. Размещение объекта : отдельно стоящее двухэтажное здание, материал наружных стен- кирпич, количество этажей- 2;;
лестницы – железобетон

(отдельно стоящее; встроенное; пристроенное; количество этажей в здании; занимаемый организацией этаж;
базовый материал несущих конструкций; материал лестниц (кирпич, бетон, пенобетон, дерево и др.).)

7. Количество и назначение входов: 1 основной, 7 запасных

8. Год постройки: 1974 г.

9. Год последней реконструкции

Описание маршрута следования к объекту:

Расстояние до объекта от остановки транспорта, м	410		
Вид транспорта, номер маршрута, название остановки	<u>Остановка магазин «Раздолье», маршрутный автобус № 320</u>		
Наличие переходов на пути следования от остановки	есть		
Регулируемые переходы	есть	со звуковой сигнализацией	нет
Нерегулируемые переходы	есть		
Внеуличные переходы	нет	с пандусом	
		с подъемником	
Тактильные указатели	нет		
Перепады высоты на пути движения		Съезды с уклоном более 10 %	нет
Открытые лестницы	нет	Пандусы с уклоном более 8%	нет
Поручни на лестницах	нет	Поручни на пандусах	нет

1. ТЕРРИТОРИЯ, ПРИЛЕГАЮЩАЯ К ОБЪЕКТУ (при наличии)

№ помещений по плану БТИ	Наименование элементов объекта	Норматив доступности, установленный для инвалидов	Фактическая величина, наличие	Категории инвалидов	Рекомендуемые мероприятия по адаптации при несоответствии нормативу: установка, создание, ремонт, замена или реконструкция	Условия при условной доступности
--------------------------	--------------------------------	---	-------------------------------	---------------------	--	----------------------------------

1	2	3	4	5	6	7
	Вход на территорию (при наличии ограждения):		Ворота 5 м	К,О		
	Ширина прохода, калитки	$\geq 1,2$ м	наличие			
	*Информация об объекте	наличие	наличие	К,О,С,Г		
	Путь к главному (специализированному) входу в здание (для доступа в зону оказания услуг):			К,О		
	*Указатели направления движения	наличие	отсутствие		установка	
	Ширина пешеходного пути с учетом встречного движения	$\geq 2,0$ м	5 м	К	—	
	Ширина пешеходного пути с учетом встречного движения в условиях сложившейся застройки в пределах прямой видимости; Для обеспечения возможности разъезда через каждые 25 м горизонтальные площадки (карманы)	$\geq 1,2$ м не менее 2,0 x 1,8 м		К	—	
	Тактильная полоса перед съездом	$> 0,8$ м	отсутствие		создание	согласно СНиП 35-01-2001
	Тактильная полоса перед лестницей	$> 0,8$ м	нет		создание	согласно СНиП 35-01-2001
	Тактильная полоса перед препятствием на тротуаре	$> 0,8$ м	нет		создание	согласно СНиП 35-01-2001
	Ширина тактильной полосы	0,5-0,6 м	отсутствие		создание	согласно СНиП 35-01-2001
	*Перепад высот бордюров, ботовых камней вдоль эксплуатируемых газонов и озелененных площадок, примыкающих к путям пешеходного движения	$< 0,025$ м	нет		—	

	*Высота бордюров по краям пешеходных путей	> 0,05 м				
	*Места отдыха	наличие	нет		создание	
	Автостоянка и парковка для посетителей (при наличии)		отсутствие			
	Расстояние до входа в здание	≤ 50 м				
	Количество машино-мест для инвалидов, обозначенных специальными знаками на поверхности покрытия стоянки и знаком на вертикальной поверхности (стене, столбе, стойке и т.п.) на высоте не менее 1,5 м	> 5% (не менее 1 места)	отсутствие		_____	
	Размер парковочного места со специальным знаком для автомобиля инвалида	6 x 3,6 м	_____		_____	
	Открытая лестница		нет	О,С		
	Ширина лестничных маршей	≥ 1,35 м	_____	О,С		
	Марш лестницы между площадками	3-12 ступеней	_____	О,С		
	Единообразная геометрия ступеней	наличие	_____	О,С		
	Высота подступенка	0,12 - 0,15 м	_____	О,С		
	Ширина проступей	0,35 - 0,4 м	_____	О,С		
	Контрастная маркировка крайних ступеней	наличие	_____	О,С		
	Расстояние до кромки ступени тактильной полосы перед маршем вверху и внизу шириной 0,3-0,5 м	≥ 0,8 – 0,9 м	_____	О,С		
	Бортики по боковым краям ступеней, не примыкающие к стенам, высотой не менее 0,02 м	наличие	_____	О,С		
	Расстояние между поручнями	≥ 1,0 м	_____	О,С		
	*горизонтальные завершения поручня	≥ 0,3 м	_____	О,С		
	не травмирующие окончания	наличие	_____	О,С		

	- высота поручней	0,9 м	___	О,С		
	Пандус на рельефе		нет			
	*Высота подъема одного марша	≤ 0,8 м	___	К		
	Угол уклона	≤ 5 °	___	К		
	Поручни с двух сторон:	наличие	___	К,О		
	- на высоте (нижний поручень)	0,7 м	___	К		
	- *на высоте (верхний поручень)	0,9 м	___	К,О		
	- расстояние между поручнями	0,9 - 1,0 м	___	К,О		
	-* горизонтальные завершения поручня	≥ 0,3 м	___	К,О		
	- не травмирующие окончания	наличие	___	К,О		
	Длина горизонтальной площадки прямого пандуса	> 1,5 м	___	К,О		
	Разворотные площадки:		___			
	- при въезде на пандус наверху	> 1,5 x 1,5 м	___	К		
	- промежуточная (при высоте пандуса более 0,8 м)	> 1,5 x 1,5 м	___	К		
	- при въезде на пандус внизу	> 1,5 x 1,5 м	___	К		
	Колесоотбойники высотой не менее 0,1 м по продольным открытым краям маршей и на горизонтальных площадках	наличие	___	К,О		

2. ВХОДНАЯ ГРУППА (для доступа в зону оказания услуги)

№ помещений по плану БТИ	Наименование элементов объекта	Норматив доступности, установленный для инвалидов	Фактическая величина, наличие	Категория для которых установлен норматив	Рекомендуемые мероприятия по адаптации при несоответствии нормативу: установка, создание, ремонт, замена или реконструкция	Примечание

1	2	3	4	5	6	7
	Крыльцо или входная площадка					
	Высота площадки	справочно	1,2 м			
	Габариты площадки без пандуса: ширина X глубина	≥1,4 x 2 м или 1,5 x 1,85 м	3,5 x 2,2 м	К		
	Габариты площадки с пандусом: ширина X глубина	≥2,2 x 2,2 м	отсутствие	К	создание	согласно СНиП 35-01-2001
	Поручни (ограждение) при высоте площадки более 45 см (за исключением площадок с трехсторонними лестницами)	наличие	отсутствие	К,О,С		
	*Навес	наличие	наличие	К,О		
	Водоотвод (решетка или уклон к открытой стороне площадки, навес)	наличие	нет	К,О,С	установка	согласно СНиП 35-01-2001
	Информация об объекте	наличие	наличие	Г		
	Лестница наружная	наличие	наличие			
	Нескользящее покрытие	наличие	наличие			
	Расстояние до кромки ступени перед маршем вверх и вниз тактильной полосы	0,6 м	отсутствие		создание	
	Ширина тактильной полосы перед лестничным маршем	0,3-0,5 м	отсутствие		создание	
	*Контрастная маркировка крайних ступеней	наличие	отсутствие		создание	
	*Бортики по боковым краям ступеней, не примыкающие к стенам, высотой не менее 0,02 м	наличие	отсутствие		создание	
	Поручни с двух сторон	наличие	отсутствие			

- на высоте	0,9 м	отсутствие			
- *горизонтальные завершения поручня	≥ 0,3 м	отсутствие		создание	
- не травмирующие окончания поручней	наличие	отсутствие			
*Разделительные поручни при ширине марша ≥ 4 м	наличие	отсутствие		создание	
Пандус наружный	наличие	отсутствие	К	создание	
Ширина марша	≥ 1,0 м	отсутствие	К	создание	
Угол уклона	≤ 5 °	отсутствие	К	создание	
Высота подъема одного марша (максимальная)	≤ 0,8 м	отсутствие	К	создание	
*Колесоотбойники по продольным краям маршей высотой не менее 0,05 м	наличие	отсутствие	К	создание	
Разворотные площадки:		отсутствие	К	создание	
- при въезде на пандус	≥ 1,5 x 1,5 м	отсутствие	К	создание	
-промежуточная прямая (при высоте пандуса более 0,8 м)	≥ 1,5	отсутствие	К	создание	
-промежуточная с поворотом направления движения	≥ 1,5 x 1,5 м	отсутствие	К	создание	
Поручни с двух сторон:	наличие	отсутствие	К,О	создание	
- расстояние между поручнями	0,9-1,0 м	отсутствие	К	создание	
- на высоте (нижний поручень)	0,7 м	отсутствие	К,О	создание	
- *на высоте (верхний поручень)	0,9 м	отсутствие	К,О	создание	
- *горизонтальные завершения поручней	≥ 0,3 м	отсутствие	К,О	создание	
- не травмирующие окончания	наличие	отсутствие	К,О	создание	
Нескользящее покрытие	наличие	отсутствие	К,О	создание	
Наружный подъемник (при отсутствии пандуса) вертикальный (В),	наличие	отсутствие			

	наклонный (Н)					
	*Звуковой маяк у входа	наличие	отсутствие		установка	согласно СНиП 35-01-2001
	Тамбур					
	Габариты: глубина X ширина	$\geq 2,3 \times 1,5$ м При реконструкции (1,5 -1, 8) x 2 м	3,2 x 5,2 м ;	К		
	Двери распашные (Р), автоматические раздвижные (А)	наличие	Р	К,О		
	- ширина дверного проема в свету	$\geq 1,2$ м, при реконструкции $\geq 0,9$ м	1,5 м	К		
	- высота порога наружного, внутреннего	<u>Каждого</u> <u>элемента</u> $< 0,014$ м, <u>общая высота</u> $\leq 0,028$ м	Наружный – 0,07 м; Внутренний – 0,02	К	реконструкция	согласно СНиП 35-01-2001

3. ПУТИ ДВИЖЕНИЯ НА ОБЪЕКТЕ (для доступа в зону оказания услуги)

№ помеще ний по плану БТИ	Наименование элементов объекта	Норматив доступности, установленный для инвалидов	Фактическая величина, наличие	Категория для которых установлен норматив	Рекомендуемые мероприятия по адаптации: установка, создание, ремонт, замена, реконструкция	Примечание
1	2	3	4	5	6	7
	Лестница на уровень 1-го этажа				—	
	*Контрастная маркировка крайних ступеней	наличие	отсутствие		—	
	Бортики по боковым краям ступеней, не примыкающие к стенам, высотой не менее 0,02 м	наличие	отсутствие		—	

Поручни с двух сторон	наличие	отсутствие		_____	
- на высоте	0,9 м	0,8 м		_____	
- *горизонтальные завершения поручня	≥ 0,3 м	отсутствие		_____	
- не травмирующее окончание	наличие	отсутствие		_____	
Пандус внутренний к лестнице на уровень 1-го этажа		отсутствие		_____	
Ширина марша	≥ 1,0 м	отсутствие		_____	
Угол уклона	≤ 5 °	отсутствие		_____	
*Колесоотбойники по продольным краям маршей высотой не менее 0,05 м	наличие	отсутствие		_____	
Разворотные площадки внизу,верху	≥ 1,5 x 1,5 м	отсутствие		_____	
Поручни с двух сторон:	наличие	отсутствие		_____	
- на высоте (нижний поручень)	0,7 м	отсутствие		_____	
- *на высоте (верхний поручень)	0,9 м	отсутствие		_____	
- *горизонтальные завершения поручня	≥ 0,3 м	отсутствие		_____	
- не травмирующие окончания	наличие	отсутствие		_____	
Пандус переносной (при отсутствии стационарного)	наличие	наличие		_____	
Подъемник для инвалидов (при отсутствии пандуса):		наличие		_____	
- стационарный	наличие	отсутствие		_____	
- мобильный	наличие	наличие		_____	
Коридоры/холлы		наличие			
Ширина полосы движения	≥ 1,2 м	3,5 м	К		
Разворотные площадки	≥ 1,5 x 1,5 м	1,5 x 1,5 м	К		
Контрольно-пропускные устройства и турникеты шириной в свету	≥ 1,0 м	отсутствие			

	Указатели направления движения, входа, выхода	наличие	отсутствие	К,Г	установка	согласно СНиП 35-01-2001
	*Пиктограммы (доступность, вход, выход)	наличие	отсутствие	К,Г	установка	согласно СНиП 35-01-2001
	*Речевые информаторы и маяки	наличие	отсутствие	С	установка	согласно СНиП 35-01-2001
	*Экраны, текстовые табло для дублирования звуковой информации	наличие	отсутствие	Г	установка	согласно СНиП 35-01-2001
	*Аудиовизуальные информационно-справочные системы	наличие	отсутствие	Г	установка	согласно СНиП 35-01-2001
	*Тактильная схема	наличие	отсутствие	С	установка	согласно СНиП 35-01-2001
	*Место отдыха и ожидания (не реже, чем через 25 м):	наличие	отсутствие	К,О,С,Г		
	- для лиц с нарушениями ОДА (О): глубина зоны сидения не менее 1,2 м	≥ 1 на этаж	отсутствие			
	- для колясочников: глубина 1,5 м, ширина 0,9 м	≥ 1 на этаж	отсутствие			
	Навесное оборудование , выступ в зону движения	$\leq 0,1$ м	отсутствие			
	*Рифленая и/ или контрастно окрашенная полоса на участках пола перед поворотом и дверями, ширина	0,6 м	отсутствие	С	создание	согласно СНиП 35-01-2001
	Лестница, перепады высот на этажах (в коридорах)					
	*Бортики по боковым краям ступеней, не примыкающие к стенам, высотой не менее 0,02 м	наличие	отсутствие			
	Контрастная маркировка	наличие	отсутствие			

	Поручни с двух сторон на лестнице	наличие	отсутствие			
	- на высоте	0,9 м	—			
	- *горизонтальные завершения поручней	наличие	—			
	Пандус внутренний на этаже		отсутствие			
	Ширина марша	$\geq 1,0$ м	—			
	Угол уклона	$\leq 5^\circ$	—			
	*Колесоотбойники по продольным краям маршей высотой не менее 0,05 м	наличие	—			
	Разворотные площадки внизу,верху	$\geq 1,5 \times 1,5$ м	—			
	Поручни с двух сторон:	наличие	—			
	- на высоте (нижний поручень)	0,7 м	—			
	- *на высоте (верхний поручень)	0,9 м	—			
Лестница межэтажная (в зону оказания услуги)						
	*Рельефная (тактильная) полоса перед маршем вверху и внизу (ширина 0,3 м)	0,6 м	отсутствие			
	Ширина тактильной полосы перед лестничным маршем	0,3-0,5 м	отсутствие			
	Контрастная маркировка крайних ступеней	наличие	отсутствие			
	*Бортики по боковым краям ступеней, не примыкающие к стенам, высотой не менее 0,02 м	наличие	отсутствие			
	Поручни непрерывные с двух сторон:	наличие	отсутствие			
	- на высоте	0,9 м	отсутствие			
	- *горизонтальные завершения поручня вверху, внизу	$\geq 0,3$ м	отсутствие			
	- не травмирующие окончания	наличие	отсутствие			

	- *указатели номера этажа на поручне тактильные	наличие	отсутствие			
	Лестница межэтажная (в зону оказания услуги) № 2		отсутствие		—	
	*Рельефная (тактильная) полоса перед маршем вверху и внизу (ширина 0,3 м)	0,6 м	отсутствие		—	
	Ширина тактильной полосы перед лестничным маршем	0,3-0,5 м	отсутствие		—	
	Контрастная маркировка крайних ступеней	наличие	отсутствие		—	
	*Бортики по боковым краям ступеней, не примыкающие к стенам, высотой не менее 0,02 м	наличие	отсутствие		—	
	Поручни непрерывные с двух сторон:	наличие	отсутствие		—	
	- на высоте	0,9 м	отсутствие		—	
	- *горизонтальные завершения поручня вверху, внизу	> 0,3 м	отсутствие		—	
	Лифт пассажирский	наличие	отсутствие		—	
	Кабина:		отсутствие		—	
	- габариты (глубина x ширина)	При новом строительстве $\geq 1,5 \times 1,7$ м для действующих объектов $\geq 1,1 \times 1,4$	отсутствие		—	
	- ширина дверного проема	при новом строительстве $\geq 0,95$ м для действующих объектов $\geq 0,8$ м	отсутствие		—	

	-* Поручни	наличие	отсутствие		___	
	*Световая и звуковая информация в кабине о движении лифта	наличие	отсутствие		___	
	*Знак доступности	наличие	отсутствие		___	
	*Указатели номера этажа напротив лифта	наличие	отсутствие		___	

4. ЗОНА ОКАЗАНИЯ УСЛУГИ (в зависимости от сферы деятельности)

№ помеще ний по плану БТИ	Наименование элементов объекта	Норматив доступности, установленный для инвалидов	Фактическая величина, наличие	Категория для которых установлен норматив	Рекомендуемые мероприятия по адаптации: установка, создание, ремонт, замена, реконструкция	Примечание
1	2	3	4	5	6	7
	Обслуживание через окно/прилавок		отсутствие		___	
	*Высота рабочей поверхности	0,8 – 1,1 м	отсутствие		___	
	Габариты зоны обслуживания (глубина)	≥ 1,2 м	отсутствие		___	
Вкладка при необходимости описания нескольких окон/прилавков						
	Обслуживание в учебном кабинете № 1					
	Ширина проема двери в свету:	≥ 0,9 м	0,95	К		
	*Высота порога	отсутствие	___	К		
	*Информация тактильная	наличие	___	С	установить	согласно СНиП 35-01-2001
	Информация визуальная контрастная:	наличие	___	К,О,С,Г	установить	согласно СНиП 35-01-2001
	-* размещение на высоте	≤ 1,8 м	___	К		
	-*высота прописных букв	≥ 0,025 м	___	С		
	Габариты зоны сидения-глубина	≥ 1,2 м	___	О		
	Зона для кресла-коляски	≥ 1,5 x 1,5 м	1,5 x 1,5 м	К		

	Стол с высотой рабочей поверхности	0,7 - 0,8 м	0,75	К,О		
Вкладка при необходимости описания нескольких кабинетов						
	Обслуживание с перемещением №		отсутствие			
	Ширина полосы движения по зоне обслуживания	$\geq 1,2$ м				
	*Высота оборудования для посетителей (стеллаж, прилавок, витрина, художественный объект и т.п.)	0,8 - 1,1 м				
Вкладка при необходимости описания нескольких маршрутов						
	Кабина индивидуального обслуживания № (примерочная, переговорная, кабина телефона и др.)		отсутствие			
	Ширина x глубина	1,5x1,5 м				
	*Место для сидения	наличие				
	*Крючки для костылей (на высоте 120 см с выступом 12 см)	наличие				
Вкладка при необходимости описания нескольких кабин						
	Зал (с фиксированными местами зрительный, читальный, ожидания и пр. вместимостью более 50 мест)		отсутствие			
	Доля мест для колясочников	$\geq 2 \% 1\%$				
	Ширина прохода к месту для инвалида на кресле-коляске	$\geq 1,2$ м				
	Доля мест для лиц, с нарушением слуха	≥ 2				
Вкладка при необходимости описания нескольких залов						
	Специализированная зона обслуживания	наличие	отсутствие			

	инвалидов-колясочников					
--	-------------------------------	--	--	--	--	--

5. САНИТАРНО-БЫТОВЫЕ ПОМЕЩЕНИЯ

№ помеще ний по плану БТИ	Наименование элементов объекта	Норматив доступности, установленный для инвалидов	Фактическая величина, наличие	Категория для которых установлен норматив	Рекомендуемые мероприятия по адаптации: установка, создание, ремонт, замена, реконструкция	Примечание
1	2	3	4	5	6	7
	Санузел для посетителей	наличие	наличие			
	Санузел для инвалидов	наличие	наличие			
	Знак доступности помещения	наличие	отсутствие	К	установка	согласно СНиП 35-01-2001
	Тактильная маркировка санузла	наличие	отсутствие	С	установка	согласно СНиП 35-01-2001
	Ширина дверного проема	≥ 0,9 м	0,6	К, О	реконструкция	согласно СНиП 35-01-2001
	Направление открывания дверей	наружное	да		реконструкция	согласно СНиП 35-01-2001
	Кабины для инвалидов:		наличие			
	- количество кабин	≥1 шт.	1 шт.			
	- ширина дверного проема	≥ 0,9 м	0,75 м		реконструкция	согласно СНиП 35-01-2001
	- габариты (минимальная глубина)	≥ 1,8 м	1,2 м		реконструкция	
	- габариты (минимальная ширина)	≥ 1,65 м	1,2 м		реконструкция	
	Опорные поручни	наличие	наличие			
	в т.ч. откидные	наличие	отсутствие		создание	
	Зона для кресла-коляски рядом с унитазом (ширина x глубина)	≥ 0,75 × 1,2 м	0,75 x 1,1 м		реконструкция	

	• крючки для костылей (на высоте 120 см с выступом 12 см)	наличие	отсутствие		создание	
	Раковина:		наличие			
	- зоны у раковины для кресла-коляски (глубина x ширина)	$\geq 1,30 \times 0,85 \text{ м}$	1,2 x 1,0			
	- *высота раковины	0,75 – 0,85 м	0,80 м			
	- опорный поручень	наличие	наличие			
	Писсуар на высоте от пола	$\leq 0,4 \text{ м}$ или вертикальной формы	0,4 м			
	Душевые		отсутствие		создать	
	Габариты поддона (поверхности с трапом) в душевой	$\geq 0,9 \times 1,5 \text{ м}$	отсутствие		создать	
	*Размеры сиденья душевой кабины: глубина x длина	$\geq 0,48 \times 0,85 \text{ м}$	отсутствие		создать	
	Система тревожной сигнализации	наличие	отсутствие		создать	
Вкладка при необходимости описания нескольких туалетных комнат или душевых						

6. СРЕДСТВА ИНФОРМАЦИИ И ТЕЛЕКОММУНИКАЦИИ НА ОБЪЕКТЕ

№ помещений по плану БТИ	Наименование элементов объекта	Норматив доступности, установленный для инвалидов	Фактическая величина, наличие	Категория для которых установлен норматив	Рекомендуемые мероприятия по адаптации: установка, создание, ремонт, замена, реконструкция	Примечание
1	2	3	4	5	6	7
	Визуальные средства информации о предоставлении услуги	наличие	отсутствие	К,О,Г,С	установка	
	Надписи:	наличие	отсутствие	К,О,Г,С	установка	
	размещение на высоте	$\geq 1,5 \text{ м}$	отсутствие	К,О,Г,С	установка	

		$h \leq 4,5 \text{ м}$				
	высота прописных букв	$\geq 0,075 \text{ м}$	отсутствие	К,О,Г,С	установка	
	освещенность	наличие	отсутствие	К,О,Г,С	установка	
	Указатели, пиктограммы	наличие	отсутствие	К,О,Г,С	установка	согласно СНиП 35-01-2001
	размещение на высоте	1,3 – 1,4 м	отсутствие	К,О,Г,С	установка	согласно СНиП 35-01-2001
	высота прописных букв	$\geq 0,075 \text{ м}$	отсутствие	К,О,Г,С	установка	согласно СНиП 35-01-2001
	освещенность	наличие	отсутствие	К,О,Г,С		
	Тактильные средства информации о предоставлении услуги с цифрами, буквами по Брайлю	наличие	отсутствие	С	установка	
	высота размещения	1,3 – 1,4 м	отсутствие	С	установка	
	маркировка кабинетов приема со стороны ручки	наличие	отсутствие	С	установка	
	на кнопках управления лифта	наличие	отсутствие		установка	
	на кабинах санитарно-бытовых помещений	наличие	отсутствие		установка	
	Текстофоны (текстовые телефоны) Текстовые средства связи, в т.ч. с бегущей строкой», факсимильные аппараты	Наличие (не менее 1шт)	отсутствие		установка	
	Телефоны с усилителем звука и увеличенными тактильными клавишами	Наличие (не менее 1шт)	отсутствие		установка	
	Таксофон:с автоматическим перемещением аппарата по высоте (АВ)	наличие	отсутствие		установка	
	Речевые информаторы и маяки	наличие	отсутствие		установка	
	Звуковой маяк у входа (динамик с радиотрансляцией) с зоной слышимости до 5м	наличие	отсутствие		установка	
	Световые текстовые табло для вывода	наличие	отсутствие		установка	

	оперативной операции					
	Малогабаритные аудиовизуальные информационно-справочные системы	наличие	отсутствие		установка	
	*Индукционная система	наличие	отсутствие		установка	

ВЫВОДЫ

Обследовав объект на предмет доступности и изучив его технические характеристики, ему присваивается группа доступности – **ДЧ-И** – доступно частично избирательно.

1. Пути движения к объекту: отсутствуют: знаки направления движения, тактильные средства, выполняющие предупредительную функцию, места отдыха, автостоянка с местом для инвалидов, декоративные ограждения с направляющей функцией.

2. Входная группа: отсутствует, тактильная полоса на первой и последней ступени лестницы, контрастная окраска первой и последней ступеней, звуковой маяк у входа, высота порога не соответствует нормам, отсутствует пандус, водоотвод.

3. Пути движения: отсутствуют: речевые информаторы и маяки, текстовые табло для дублирования звуковой информации, аудиовизуальные информационно-справочные системы, тактильная схема, рифленые или контрастно окрашенные полосы на участках пола перед поворотом и дверями, тактильные полосы перед маршем лестницы вверху и внизу, тактильные указатели номера этажа на поручне.

4. Зона предоставления услуг: отсутствуют: тактильная маркировка по Брайлю, информация визуальная контрастная, оборудование с подключением слухового аппарата, специализированная зона обслуживания инвалидов-колясочников.

5. Санитарно-бытовые зоны: в наличии: санитарно-бытовые зоны, адаптированные для граждан маломобильных групп.

6. Средства информации и телекоммуникаций: отсутствуют: тактильные средства информации о предоставлении услуг, маркировки кабинетов приема со стороны ручек, телефон с усилением звука и увеличенными тактильными клавишами, таксофон с автоматическим перемещением по высоте, речевые информаторы и маяки, звуковой маяк у входа, текстовые средства связи, малогабаритные аудиовизуальные информационно-справочные системы.

Принятые сокращения категорий лиц с ограничениями жизнедеятельности (МГН): Г — люди, не имеющие ограничений по мобильности, в т.ч. с дефектами слуха; С — немощные люди, мобильность которых снижена из-за старения организма (инвалиды по старости); инвалиды на протезах; инвалиды с недостатками зрения, пользующиеся белой тростью; люди с психическими отклонениями; О — инвалиды, использующие при движении дополнительные опоры (костыли, палки); К- инвалиды, передвигающиеся на креслах-колясках, приводимых в движение вручную. («СП 59.13330.2012. Свод правил. Доступность зданий и сооружений для маломобильных групп населения. Актуализированная редакция СНиП 35-01-2001», утвержденный приказом Минрегиона России от 27.12.2011 № 605).



Прошито, пронумеровано и скреплено
печатью 18 (Восемнадцать) листов
И.о. директора ГБОУ лицей с. Хрящевка
Спиридонов Спиридонов Л.Н.
Дата 18 декабря 2018 г.

I. Результаты обследования:**1. Территории, прилегающей к зданию (участка)**

Государственное бюджетное общеобразовательное учреждение Самарской области лицей (технологический) с. Хрящевка муниципального района Ставропольский, ГБОУ лицей с. Хрящевка, 445146, Самарская обл., м.р. Ставропольский, с. Хрящевка, ул. Полевая, 7/1

№ п/п	Наименование функционально-планировочного элемента	Наличие элемента			Выявленные нарушения и замечания		Работы по адаптации объектов	
		есть/ нет	№ на плане	№ фото	Содержание	Значимо для инвалида (категория)	Содержание	Виды работ
1.1	Вход (входы) на территорию	есть		1	Отсутствует предупреждающая тактильная полоса перед входом, отсутствует свободный проход в калитке	С, К, О	Привести в соответствие	Работы в рамках текущего ремонта по мере поступления средств
1.2	Путь (пути) движения на территории	есть		1	Отсутствует тактильная разметка на пути следования к объекту	С	Привести в соответствие	Работы в рамках текущего ремонта по мере поступления средств
1.3	Лестница (наружная)	есть		2	Пандус (складной), отсутствуют поручни, направляющие полосы	К, О, С	Привести в соответствие	Работы в рамках текущего ремонта по мере поступления средств
1.4	Пандус (наружный)	есть (складной)		2	Отсутствуют поручни	К, О	Привести в соответствие	Работы в рамках текущего ремонта по мере поступления средств
1.5	Автостоянка и парковка	нет			Отсутствует автостоянка, парковочное место со специальным знаком для автомобиля инвалида.	К,О	Привести в соответствие	Работы в рамках текущего ремонта по мере поступления средств
	ОБЩИЕ требования к зоне							

I. Результаты обследования:**2. Вход (входы) в здание**

Государственное бюджетное общеобразовательное учреждение Самарской области лицей (технологический) с. Хрящевка муниципального района Ставропольский, ГБОУ лицей с. Хрящевка, 445146, Самарская обл., м.р. Ставропольский, с. Хрящевка, ул. Полевая, 7/1

№ п/п	Наименование функционально-планировочного элемента	Наличие элемента			Выявленные нарушения и замечания		Работы по адаптации объектов	
		есть/ нет	№ на плане	№ фото	Содержание	Значимо для инвалида (категория)	Содержание	Виды работ
2.1	Лестница (наружная)	есть		2	Пандус (складной), отсутствуют поручни, направляющие полосы	К, О,С,	Привести в соответствие	Работы в рамках текущего ремонта по мере поступления средств
2.2	Пандус (наружный)	есть складной		2	Отсутствуют поручни	К, О	Привести в соответствие	Работы в рамках текущего ремонта по мере поступления средств
2.3	Входная площадка (перед дверью)	есть		3	Отсутствуют поручни, разметка	К, О, С	Привести в соответствие	Работы в рамках текущего ремонта по мере поступления средств
2.4	Дверь (входная)	есть		3	Отсутствует контрастная маркировка прозрачных дверных полотен, высота порога 6 см	К, О, С	Привести в соответствие	Работы в рамках текущего ремонта по мере поступления средств
2.5	Тамбур	есть		4	Отсутствует контрастная маркировка прозрачных дверных полотен	С	Привести в соответствие	Работы в рамках текущего ремонта по мере поступления средств
	ОБЩИЕ требования к зоне							

I. Результаты обследования:**3. Пути (путей) движения внутри здания (в т.ч. путей эвакуации)**

Государственное бюджетное общеобразовательное учреждение Самарской области лицей (технологический) с. Хрящевка муниципального района Ставропольский, ГБОУ лицей с. Хрящевка, 445146, Самарская обл., м.р. Ставропольский, с. Хрящевка, ул. Полевая, 7/1

№ п/п	Наименование функционально-планировочного элемента	Наличие элемента			Выявленные нарушения и замечания		Работы по адаптации объектов	
		есть/ нет	№ на плане	№ фото	Содержание	Значимо для инвалида (категория)	Содержание	Виды работ
3.1	Коридор	есть		6	Отсутствует предупредительная тактильная информация, разметка о препятствиях	С	Привести в соответствие	Работы в рамках текущего ремонта по мере поступления средств
3.2	Лестница (внутри здания)	есть		5	Отсутствуют дополнительные, разделительные поручни; под маршем открытой лестницы отсутствует ограждение; контрастные цветовые полосы на первой и последней ступенях марша; тактильные полосы предупреждающие о препятствии	К, О, С	Привести в соответствие	Работы в рамках капитального ремонта по мере поступления средств
3.3	Пандус (внутри здания)	нет			Отсутствует		Устройство пандуса невозможно	
3.4	Лифт пассажирский (или подъемник)	-	-	-	-	-	-	-

3.5	Дверь	есть		5	Отсутствуют информирующие обозначения помещений, крепления двери не обеспечивают задержку автоматического закрывания продолжительностью не менее 5 сек.; отсутствуют смотровые панели, высота порога 2 – 2,5 см	К, О, С	Привести в соответствие	Работы в рамках текущего ремонта по мере поступления средств
3.6	Пути эвакуации (в т.ч. зоны безопасности)	есть		5	Не соответствуют требованиям доступности инвалидов	К, О, С, Г	Привести в соответствие	Работы в рамках текущего ремонта по мере поступления средств
	ОБЩИЕ требования к зоне							

I. Результаты обследования:**4. Зоны целевого назначения здания (целевого посещения объекта)**

Государственное бюджетное общеобразовательное учреждение Самарской области лицей (технологический) с. Хрящевка муниципального района Ставропольский, ГБОУ лицей с. Хрящевка, 445146, Самарская обл., м.р. Ставропольский, с. Хрящевка, ул. Полевая, 7/1

№ п/п	Наименование функционально-планировочного элемента	Наличие элемента			Выявленные нарушения и замечания		Работы по адаптации объектов	
		есть/ нет	№ на плане	№ фото	Содержание	Значимо для инвалида (категория)	Содержание	Виды работ
4.1	Кабинетная форма обслуживания	есть		7,8	Отсутствуют информирующие обозначения помещений (шрифт Брайля); не соответствует количество свободного пространства для маневров инвалидам	К, О, С, Г	Привести в соответствие	Индивидуальное решение с ТСР
4.2	Зальная форма обслуживания	-	-	-	-	-	-	-
4.3	Прилавочная форма обслуживания	-	-	-	-	-	-	-
4.4	Форма обслуживания с перемещением по маршруту	-	-	-	-	-	-	-
4.5	Кабина индивидуального обслуживания	-	-	-	-	-	-	-
	ОБЩИЕ требования к зоне							

I. Результаты обследования:**5. Санитарно-гигиенических помещений**

Государственное бюджетное общеобразовательное учреждение Самарской области лицей (технологический) с. Хрящевка муниципального района Ставропольский, ГБОУ лицей с. Хрящевка, 445146, Самарская обл., м.р. Ставропольский, с. Хрящевка, ул. Полевая, 7/1

№ п/п	Наименование функционально-планировочного элемента	Наличие элемента			Выявленные нарушения и замечания		Работы по адаптации объектов	
		есть/ нет	№ на плане	№ фото	Содержание	Значимо для инвалида (категория)	Содержание	Виды работ
5.1	Туалетная комната	есть		9,10	Отсутствуют туалетные комнаты, приспособленные для отдельных категорий инвалидов.	К, О, С, Г	Привести в соответствие	Работы в рамках капитального ремонта по мере поступления средств
5.2	Душевая/ ванная комната	-	-	-	-	-	-	-
5.3	Бытовая комната (гардеробная)	есть		11	Не соответствует специальным требованиям для отдельных категорий инвалидов	К, О, С, Г	Привести в соответствие	Работы в рамках капитального ремонта по мере поступления средств
	ОБЩИЕ требования к зоне							

I Результаты обследования:

6. Системы информации на объекте

Государственное бюджетное общеобразовательное учреждение Самарской области лицей (технологический) с. Хрящевка муниципального района Ставропольский, ГБОУ лицей с. Хрящевка, 445146, Самарская обл., м.р. Ставропольский, с. Хрящевка, ул. Полевая, 7/1

№ п/п	Наименование функционально-планировочного элемента	Наличие элемента			Выявленные нарушения и замечания		Работы по адаптации объектов	
		есть/ нет	№ на плане	№ фото	Содержание	Значимо для инвалида (категория)	Содержание	Виды работ
6.1	Визуальные средства	нет		-	Отсутствует	К, О, Г, С, У	Привести в соответствие	Работы в рамках капитального ремонта по мере поступления средств
6.2	Акустические средства	нет		-	Отсутствует	Г, С	Привести в соответствие	Работы в рамках капитального ремонта по мере поступления средств
6.3	Тактильные средства	нет		-	Отсутствует	С	Привести в соответствие	Работы в рамках капитального ремонта по мере поступления средств
	ОБЩИЕ требования к зоне							

I Результаты обследования:**7. Заключение по структурно-функциональной зоне**

Государственное бюджетное общеобразовательное учреждение Самарской области лицей (технологический) с. Хрящевка муниципального района Ставропольский, ГБОУ лицей с. Хрящевка, 445146, Самарская обл., м.р. Ставропольский, с. Хрящевка, ул. Полевая, 7/1

Наименование структурно-функциональной зоны	Состояние доступности	Приложение		Рекомендации по адаптации (вид работы)
		№ на плане	№ фото	
Территории, прилегающей к зданию (участка)	ДЧ-И (Г, С, О, У)			Ремонт (капитальный)
Вход (входы) в здание	ДЧ-И (Г, С, О, У)			Ремонт (капитальный)
Пути (путей) движения внутри здания (в т.ч. путей эвакуации)	ДУ			Индивидуальное решение с ТСР
Зоны целевого назначения здания (целевого посещения объекта)	ДУ			Индивидуальное решение с ТСР
Санитарно-гигиенических помещений	ДЧ-В			Ремонт (текущий)
Системы информации на объекте	ДУ			Индивидуальное решение с ТСР
Все зоны и участки	ДУ			Индивидуальное решение с ТСР



Фото №1



Фото №2



Фото №3



Фото №4



Φοτο Νο5



Φοτο Νο6



Φοτο Νο7



Φοτο Νο8



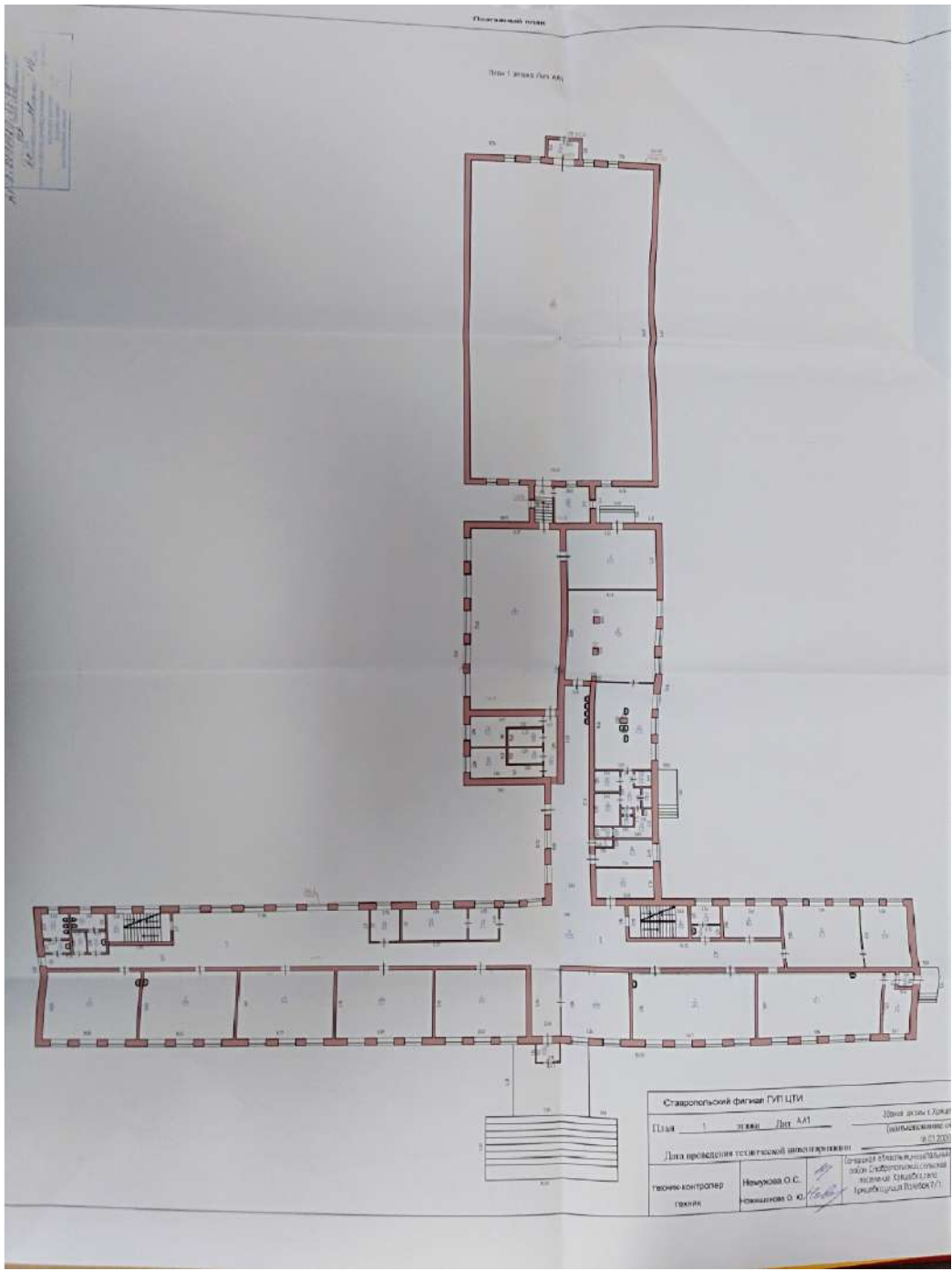
Φoto №9



Φoto №10

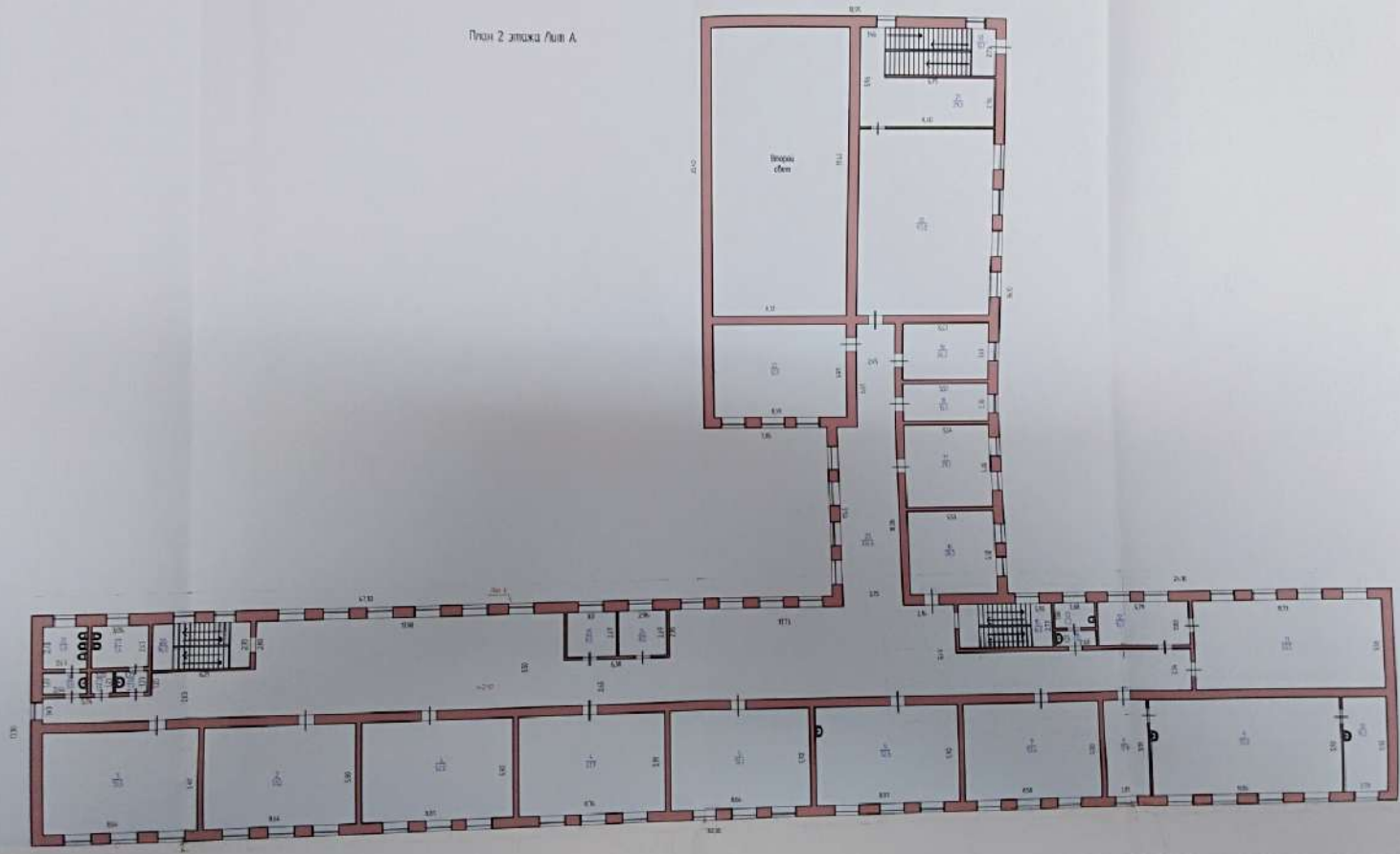


Φoto №11



Полтажный план

План 2 этажа Лит. А



Ставропольский филиал ГУП ЦТИ		Этаж: 2	Лит.: А
План	2	этажа	Лит. А
Дата проведения технической инвентаризации:			18.03.2008
Средства измерения:			Лист