

«СОГЛАСОВАНО»

Руководитель Центрального управления
Министерства образования и науки
Самарской области

А.Н. Двирник

«24» 11 2017г.



«УТВЕРЖДАЮ»

И.о. директора ГБОУ лицей
с. Хрящевка
Л.Н. Спиридонов/

«24» 11 2017г.

«СОГЛАСОВАНО»

Глава сельского поселения
Хрящевка

м.р. Ставропольский

В.А. Гордеев/

«24» 11 2017г.

Начальник ОГИБДД

О МВД России по

Ставропольскому району

подполковник полиции

/И.Б. Козюков/

«05» 12 2017г.

ПАСПОРТ

дорожной безопасности государственного бюджетного
общеобразовательного учреждения лицей с. Хрящевка
муниципального района Ставропольский Самарской области
(ГБОУ лицей с. Хрящевка)

2017 год

Общие сведения

ГБОУ лицей с. Хрящевка

Тип ОУ: государственное общеобразовательное учреждение

Юридический адрес: 445146, Российская Федерация, Самарская область, муниципальный район Ставропольский, сельское поселение Хрящевка, село Хрящевка, ул. Полевая, д. 7/1;

Руководители ОУ:

И.о. директора: Спиридонов Леонид Николаевич (23-57-42; 8 9277604950)

Заместитель директора по УВР: Мишагина Светлана Александровна (23-57-42; 89276168361)

Заместитель директора по ВР: Жадеева Елена Александровна (23-57-42; 89277857522)

Ответственные работники муниципального органа образования: руководитель ЦУ Минобрнауки Самарской области Двирник Александр Николаевич

Ответственные от Госавтоинспекции: Роженко Наталья Александровна тел.: 89276190011

Ответственные работники за мероприятия по профилактике детского травматизма: заместитель директора по ВР Жадеева Е.А. (23-57-42; 89277857522), учитель ОБЖ Куприянов А.А. (89063378026)

Руководитель или ответственный работник дорожно-эксплуатационной организации, осуществляющей содержание УДС: Глава администрации м.р. Ставропольский Анисимов В.В.

Руководитель или ответственный работник дорожно-эксплуатационной организации, осуществляющей содержание ТСОДД: Глава администрации м.р. Ставропольский Анисимов В.В.

Количество учащихся: 367 человек

Наличие уголка по БДД: имеется

Наличие класса по БДД: имеется

Наличие автогородка (площадки) по БДД: нет

Наличие автобуса в ОУ: ПАЗ 32053-70 ГОС № М597МЕ

Время занятий в ОУ: 1-ая смена: с 08.00 до 14.00

2-ая смена: внеклассные занятия с 15.00 до 20.00

Телефоны оперативных служб: МЧС: 112; Полиция: 02; Скорая помощь: 03

Содержание

I. План – схемы ГБОУ лицея с. Хрящевка.

1. Район расположения ОУ, пути движения транспортных средств и детей (обучающихся).

2. Схема организации дорожного движения в непосредственной близости от образовательного учреждения с размещением соответствующих технических средств, маршруты движения детей и расположение парковочных мест.

3. Пути движения транспортных средств к местам разгрузки/погрузки и рекомендуемые безопасные пути передвижения обучающихся по территории.

II. Информация по обеспечению безопасности перевозок обучающихся специальным транспортным средством – школьный автобус ПАЗ 32053-70 гос.номер М597МЕ 63rus.

1. Общие сведения.

2. Безопасное расположение остановки автобуса ГБОУ лицея с. Хрящевка

3. Маршрут движения автобуса ГБОУ лицея с. Хрящевка.

**Описание плана-схемы расположения ОУ,
пути передвижения транспортных средств и детей (учеников).**

Район расположения.

1. ГБОУ лицей с. Хрящевка определен группой жилых домов с улиц: Полевая, Советская, Кирова.
2. Территория, указанная в схеме включает в себя:
 - Образовательное учреждение;
 - Жилые дома села, в которых проживают дети ОУ;
 - Автомобильные дороги.
3. На схеме обозначено:
 - расположение жилых домов, зданий и сооружений;
 - сеть автомобильных дорог;
 - пути движения транспортных средств;
 - пути движения детей из (в) ОУ;
 - уличные пешеходные переходы;

**Описание схемы организации дорожного движения
в непосредственной близости от ОУ с размещением соответствующих
технических средств, маршруты движения детей расположения парковки.**

- I. Схема организации дорожного движения ограничена автомобильными дорогами, находящимися в непосредственной близости от образовательного учреждения по улицам Полевая и Кирова.
- II. На схеме обозначено:
 - здание ОУ с указанием территории, принадлежащей непосредственно ОУ, указано ограждение территории;
 - автомобильные дороги;
 - уличные пешеходные переходы на подходах к ОУ;
 - дислокация дорожных знаков и дорожной разметки;
 - другие технические средства организации дорожного движения;
 - направление движения транспортных средств на проезжей части;
 - направление безопасного маршрута движения детей (обучающихся).

Схема движения транспортных средств к местам разгрузки/погрузки и рекомендуемые безопасные пути передвижения детей по территории образовательной организации

На схеме указывается траектория движения транспортных средств на территории образовательной организации, в том числе места погрузки/разгрузки, а также рекомендованный безопасный маршрут движения детей во время погрузочно-разгрузочных работ.

Общие сведения

Марка ПАЗ

Модель 32053-70

Государственный регистрационный знак М 597МЕ

Сведения о водителе автобуса:

Малькин Геннадий Сергеевич, 12.10.1952 г.р.

Номер в/у 63 СЕ 057254, разрешенные категории А, В, С, D. Действительно до 27.02.2019г.

Дата прохождения периодического медицинского осмотра 05.07.2016 г.(на 2 года) и ежегодный медосмотр апрель 2017 г.

Общий трудовой водительский стаж 47 лет.

Период проведения стажировки 1 раз в год.

Повышение квалификации 27.02.2017 г.

Допущенный нарушения ПДД нет.

1) Лицо, ответственное, за обеспечение безопасности дорожного движения:

Куприянов Андрей Александрович, прошел аттестацию 16.07.2015г.

2) Организация проведения предрейсового и послерейсового медицинского осмотра водителя: осуществляет медицинская сестра терапевтического отделения с. Хрящевка Трифонова Татьяна Ивановна на основании договора с ЦРБ Ставропольского р-на №05 от 06.02.2017г действительного до 31.12.2017г.

3) Организация проведения предрейсового технического осмотра транспортного средства: осуществляет учитель ОБЖ Куприянов Андрей Александрович на основании удостоверения № 1267 от 31.07.2015 г.

4) Дата очередного технического осмотра 17.02.2018 г. ООО «РДЦ Тольятти-Авто», г. Тольятти, Обводное шоссе, д. 123.

5) Место стоянки автобуса в нерабочее время гараж ГБОУ лицея (технологического) с. Хрящевка

владелец Т.С.

юридический адрес: 445146, Российская Федерация, Самарская область, муниципальный район Ставропольский, сельское поселение Хрящевка, село Хрящевка, ул. Полевая, д. 7/1;

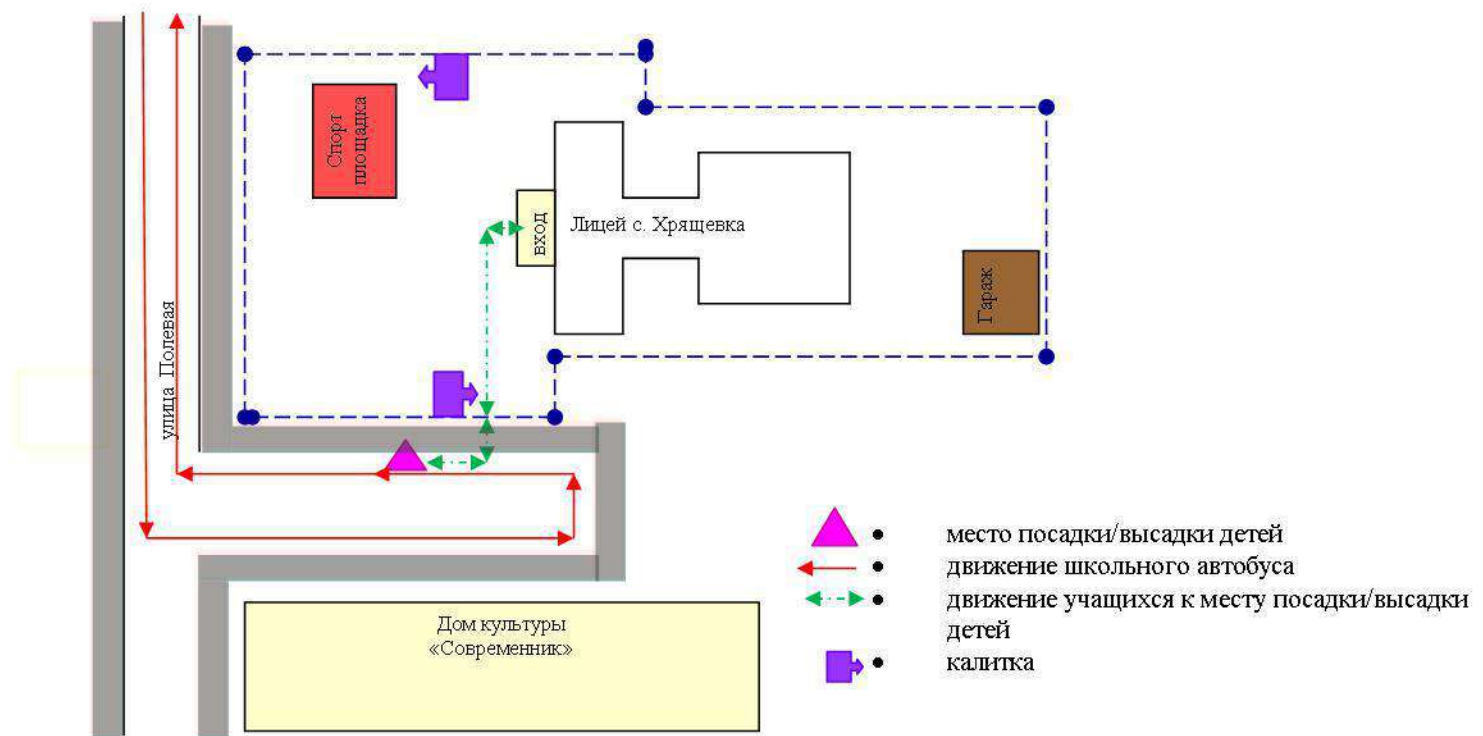
фактический адрес: 445146, Российская Федерация, Самарская область, муниципальный район Ставропольский, сельское поселение Хрящевка, село Хрящевка, ул. Полевая, д. 7/1.

Телефон ответственного лица Куприянов Андрей Александрович (23-57-42)

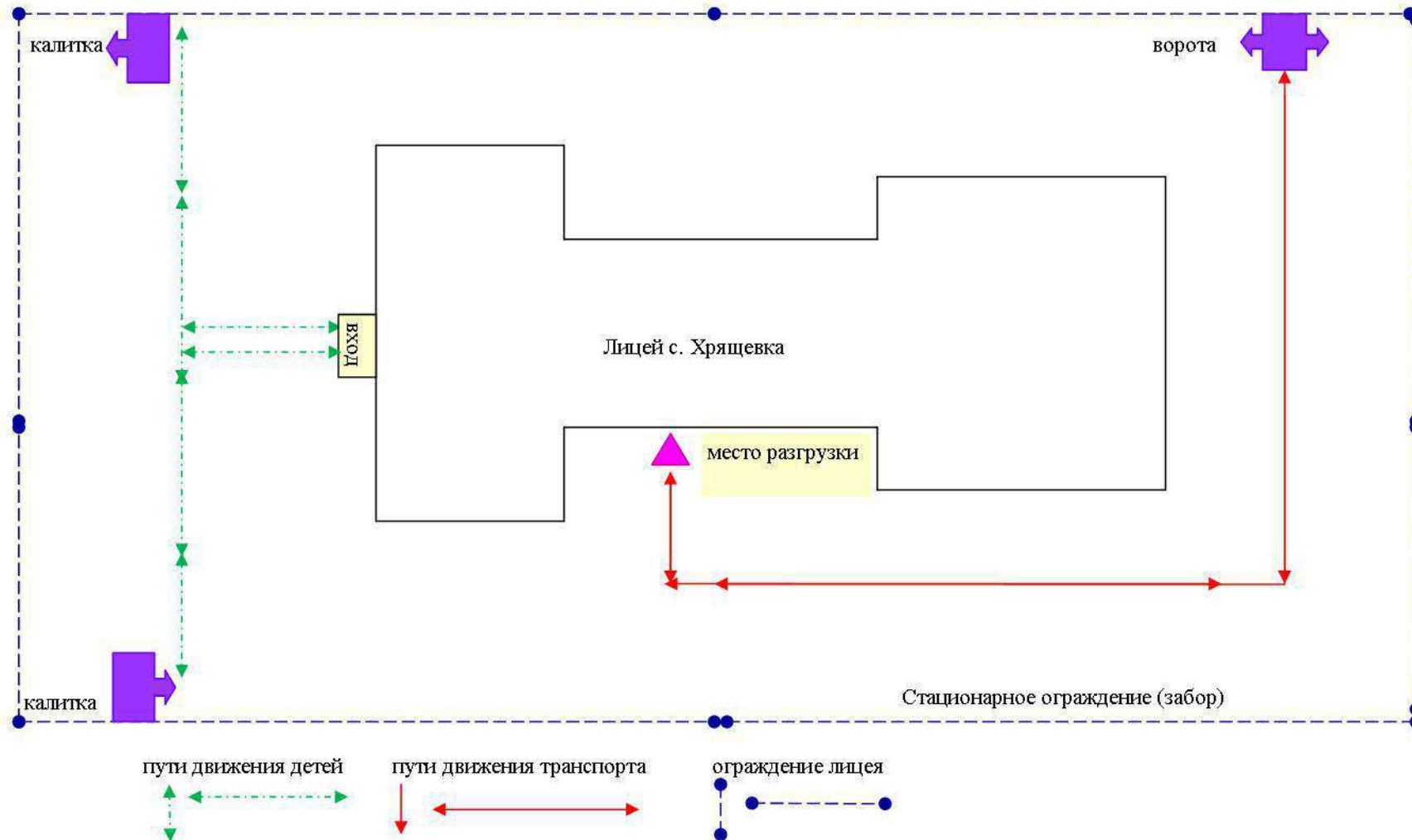


Прошито, пронумеровано и скреплено
печатью двадцать листов
И.о. директора И.И. Спиридонов
Дата 24 ноября 2017 г.

Безопасное расположение остановки автобуса



Пути движения транспортных средств к местам разгрузки/погрузки и рекомендуемые безопасные пути передвижения детей по территории лица с. Хрящевка



**Пути движения транспортных средств к местам разгрузки/погрузки
и рекомендуемые безопасные пути передвижения детей по территории лица с. Хрящевка**

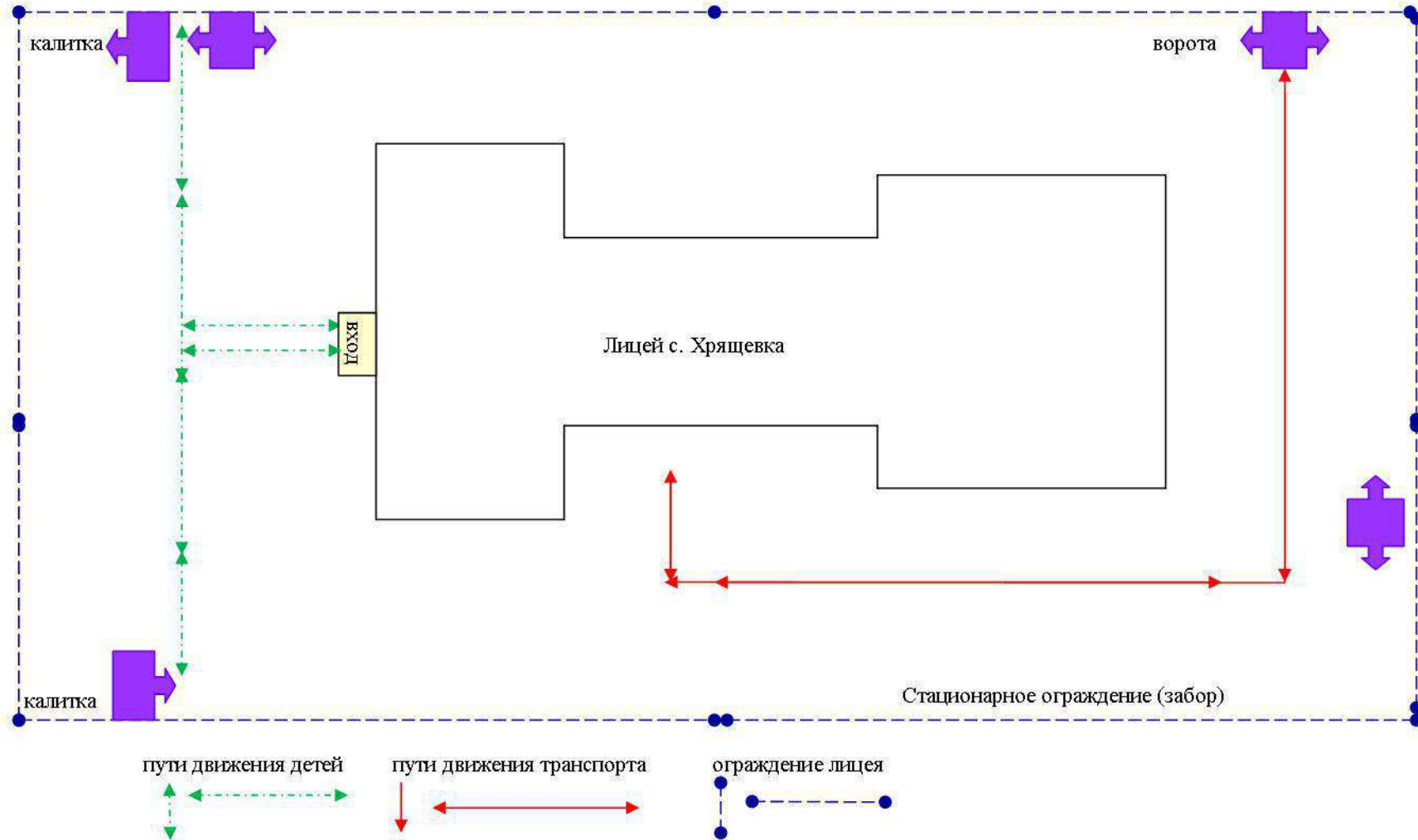
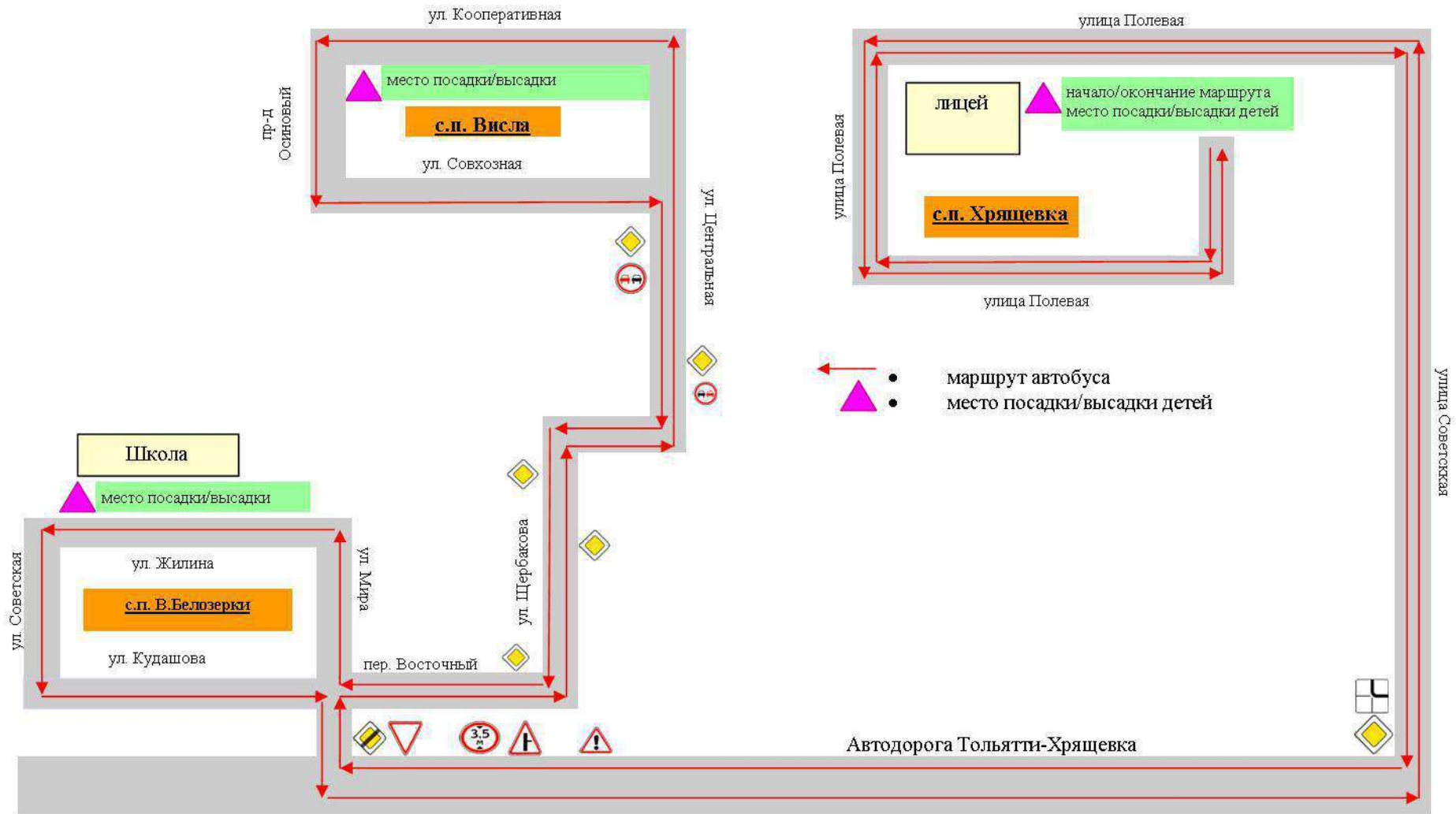


Схема движения школьного автобуса по маршруту:
с.п. Хрящевка - с.п. Висла- с.п. В.Белозерки - с.п. Хрящевка



План-схема расположения ОУ, пути движения транспортных средств и детей (обучающихся)

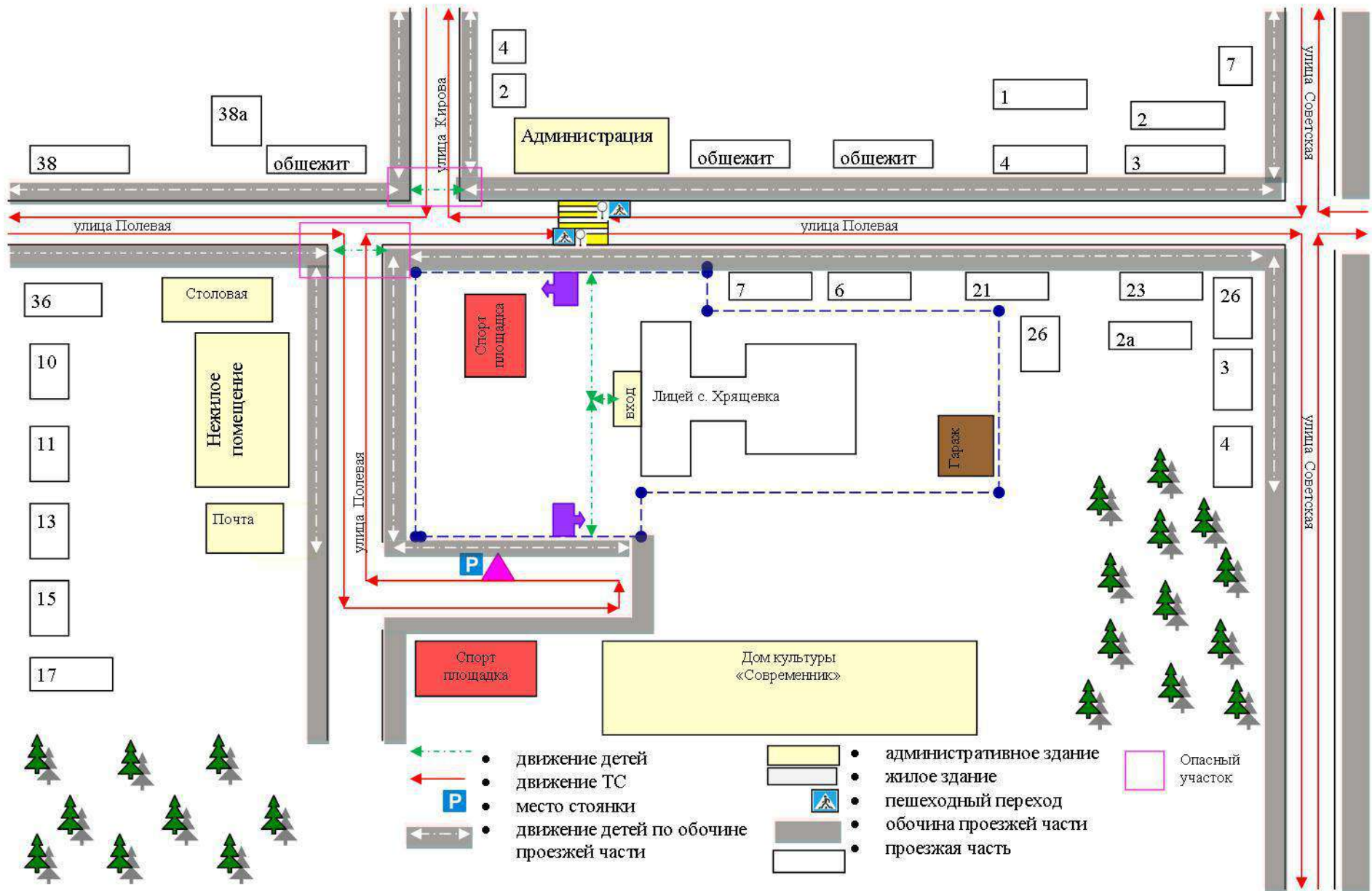


Схема организации дорожного движения в непосредственной близости от ОУ с размещением соответствующих технических средств организации дорожного движения, маршрутов движения детей и расположения парковочных мест

